

# LA FORÊT-FOUESNANT

## Port-La-Forêt

Guide découverte 2024





BRETAGNE



Fondée en 1893, la maison Courtin vous propose de découvrir ses recettes authentiques : soupe de poissons, confit de noix de Saint-Jacques, tartinables...

Dégustation gratuite

Vente directe

Ouvert tous les jours



**200 m<sup>2</sup> d'espace découverte**  
**Venez visiter la fabrication et découvrir notre histoire**

**Horaires d'ouverture :**

**Juillet - Août : 9h à 20h**

**Hors saison : 9h à 19h**

**Un tartinable OFFERT\***



✓ 1 boîte de rillettes de maquereaux  
65 g offerte pour 5 € d'achat  
minimum

✓ Bon à présenter en magasin

*\*offre valable une seule fois par foyer jusqu'au 31/12/2024*



Zone de Kerouel - 29910 Trégunc - Tél. 02 98 97 01 80  
**[www.conserverie-courtin.com](http://www.conserverie-courtin.com)**

# Sommaire

**03** BIENVENUE À  
LA FORÊT-FOUESNANT

**06** VENIR CHEZ NOUS

**08** DÉCOUVERTE  
DE LA STATION

**28** ACTIVITÉS  
*Côté Océan* 28  
*Loisirs* 38

**52** CARNET D'ADRESSES  
*Commerces & services* 52  
*Produits du terroir* 65  
*Restaurants, bars & salon de thé* 70

**76** HÉBERGEMENTS  
*Camping-cars* 77  
*Campings* 77  
*Résidences* 79  
*Insolites* 79  
*Maisons d'hôtes* 80  
*Hôtels* 81  
*Locations de vacances* 81

**87** PLAN

#### RÉALISATION :

Office de tourisme de La Forêt-Fouesnant. Document non contractuel et non exhaustif.

#### COUVERTURE :

Julie Roux et Thibault Poriel.

#### CRÉDIT PHOTOS :

Alexandre Lamoureux, Aquasport Seafitness, Bernard Galéron, Charlaïne Croguennec, Cidre Séhédic, Freepik, Globusliebe CRTB Guillaume Prié, Hélène Le Guern, Hugues Ducrocq SAEM SODEFI, Julie Roux, Mathieu Le Gall, Philippe Lavenant, Ronan Quéméré, Serj Philouze, Thibault Poriel Y. Zedda - Sellor et OT La Forêt-Fouesnant.

#### MPRESSION :

Cloître Imprimeur 29800 St Thonan - certifié Imprim'vert. Imprimé sur du papier issu de forêts gérées durablement avec des encres végétales.



**Nos partenaires nous font confiance et vous réservent leur meilleur accueil.**

## Office de tourisme



1 place de la Baie 29940 La Forêt-Fouesnant  
02 98 51 42 07 - accueil@foret-fouesnant-tourisme.com  
www.foret-fouesnant-tourisme.com



Retrouvez-nous sur les réseaux sociaux  
#laforetfouesnant

### Horaires d'ouverture

Novembre à mars	lundi, mardi, mercredi et vendredi : 09h30 - 12h00 ▪ 14h00 - 17h00 jeudi et samedi : 09h30 - 12h00 dimanche & jours fériés : fermé
Avril à juin / septembre et octobre	lundi au samedi : 09h30 - 12h00 ▪ 14h00 - 18h00 dimanche : fermé ▪ jours fériés : se renseigner
Juillet et août	lundi au samedi : 09h30 - 13h00 ▪ 14h00 - 18h30 dimanche et jours fériés : 9h30 - 13h00





## ACCROBRANCHE PAINTBALL



[www.glaz-aventures.com](http://www.glaz-aventures.com)



## ACCUEIL DES PERSONNES EN SITUATION DE HANDICAP

Retrouvez les partenaires de l'office de tourisme marqués "Tourisme et Handicap" :

Loisirs : page 33 et 34.  
Restaurants : page 74  
Hébergements : page 81

PLUS  
D'INFOS



## LES RÉSEAUX SOCIAUX, VOUS & NOUS

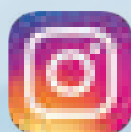
#laforetfouesnant



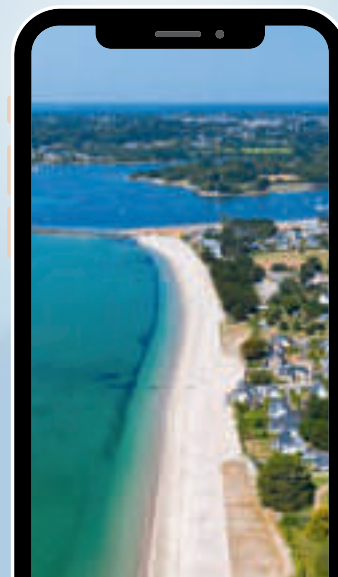
Suivez l'office de tourisme sur  
les réseaux sociaux :



La Forêt-Fouesnant, Port-La-Forêt,  
Office de tourisme



@laforetfouesnant\_tourisme



*Partagez-nous vos plus belles photos de vacances !*

# Qualité

NOS  
ENGAGEMENTS



VOTRE  
AVIS



## SÉJOURNEZ EN TOUTE TRANQUILITÉ AVEC VOTRE CHIEN



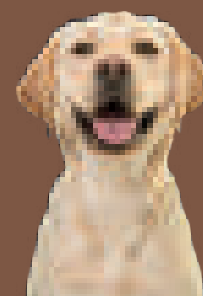
Les chiens tenus en laisse sont autorisés sur les sentiers de randonnées.



Les chiens sont interdits sur les plages de La Forêt-Fouesnant.



Retrouvez les équipements accessibles avec votre compagnon à 4 pattes.





# La Forêt-Fouesnant

Votre destination de vacances en **Bretagne Sud**  
au cœur de la destination **Quimper Cornouaille**



# Venir chez nous



Par **route**, N165 Rennes, Nantes ou Brest sortie "Coat-Coq, Concarneau". Une borne de recharge pour voitures électriques est disponible place de la Baie (D8).



Par **rail**, gare de Quimper (14 km - 02 98 98 31 26) ou Rosporden (16 km) puis car (ligne 43/47, ligne 48 - horaires disponibles à l'office de tourisme).



Par **air**, aéroports Lorient Lann-Bihoué (60 km) ou Brest Bretagne (88 km).



Par **mer**, "Port-La-Forêt" port de plaisance de La Forêt-Fouesnant (02 98 56 98 45).





Eglise Notre  
Dame Izel Vor

Théâtre de  
Verdure de Peniti

Loc Amand

Golf de  
Cornouaille

Le Vieux Port

Port-La-Forêt

La Pointe  
de Kerist

Sentier côtier  
GR34

Anse  
de Penfoulic

Quimper 15km  
Fouesnant 4km  
Bénodet 12km



Concarneau 6km  
Pont-Aven 22km



Moulin Chef  
du Bois

Plage de  
Kerleven

Anse  
Saint-Laurent

Archipel  
des Glénan

## La Forêt-Fouesnant

Face à l'océan, ce village breton est idéalement situé entre Quimper, Concarneau et Bénodet. Le long de ses sentiers de balade et randonnée, on y découvre son vieux port, sa majestueuse église de granit du XVI<sup>e</sup> siècle, sa longue plage de sable fin abritée des vents, son golf 18 trous et son port de plaisance Port-La-Forêt.

Riche des spécialités culinaires locales : crêpes, cidre, coquillages et crustacés, La Forêt-Fouesnant se révèle une destination gourmande de choix.

La culture bretonne y est fortement ancrée et se transmet durant toute l'année à travers de nombreux spectacles et animations.

# LES PORTS



## Port-La-Forêt

L'un des plus grands ports de plaisance de Bretagne avec 1 130 places sur pontons. Port-La-Forêt est situé au cœur de la baie de La Forêt.

Port-La-Forêt héberge le Pôle Finistère Course au Large. Il représente une référence nationale dans le domaine de la voile sportive de haut niveau. La promenade le long des rives boisées de la marina est donc l'occasion de croiser les plus grands skippers du monde : Jean Le Cam, Charlie Darlin, François Gabart, Michel Desjoyeaux, Armel Le Cléac'h...



## Restaurants et bars

Cadre idéal pour la détente le port offre de nombreux restaurants, bars et terrasses où l'on peut se poser pour déguster les spécialités locales.

INFOS  
pages  
70 à 75



## Marché nocturne

En juillet et août le mardi à partir de 18h00, le port s'anime de nombreux stands colorés. Jusqu'à 65 exposants proposent des produits locaux, des plats à emporter, de l'artisanat, des vêtements...



## Le Vieux Port

Autrefois nommé port de Stang Al Lestreg, le Vieux Port fut le cœur des échanges commerciaux. Sa situation stratégique et l'importance du trafic commercial permirent la construction de quais et d'une cale à partir de 1850. Les pêcheurs de sardines et de maquereaux n'étaient pas les seuls à débarquer au Vieux Port ; chaque année une centaine de navires enlevaient et déchargeaient diverses marchandises (sable, maërl, bois, grains...). Les vieux gréements dits misainiers, accostés au quai, témoignent de cet héritage du passé.



## Les Viviers de La Forêt

Commerce emblématique du Vieux Port, Les Viviers de La Forêt vendent des coquillages et crustacés. A savourer sur la terrasse de dégustation ou à emporter (crus ou cuits), vous vous délecterez de la fraîcheur de leurs produits.

INFOS  
page  
66



# LES PLAGES



## La pêche à pied

La plage de Kerleven est un lieu prisé pour la pêche à pied. Avant de pratiquer cette activité, il est indispensable de vous renseigner sur la réglementation et les éventuelles interdictions temporaires. L'office de tourisme met à votre disposition toutes ces informations, distribue des réglottes de taille de coquillages et organise des sorties découverte de l'estran.

INFOS  
page  
51

## La plage de Kerleven

La plage principale de La Forêt-Fouesnant est une plage de sable fin de plus d'un kilomètre de long exposée plein sud. Largement abritée des vents, elle est propice à la baignade et à la détente. En juillet et août, elle est surveillée et accessible aux personnes à mobilité réduite. Un tiralo et un hippocampe sont disponibles au poste de secours.



## Les activités nautiques

De nombreuses activités sont proposées tout au long de l'année : marche aquatique, kayak, paddle, catamaran, kite surf, wing foil... ou en saison : bouée tractée...

INFOS  
pages  
33 à 34



## L'archipel des Glénan

Surnommées "les Caraïbes bretonnes", à environ 18 km de la côte, les îles des Glénan sont un véritable joyau marin qui offre une eau transparente émeraude et des plages de sable blanc...

Classé zone Natura 2000, l'archipel est un site fragile qu'il convient de protéger. L'office de tourisme vous renseigne sur les bonnes pratiques et met à votre disposition un livret explicatif.



### Des sorties en voilier de Port-La-Forêt

Les professionnels du nautisme vous conseilleront sur les différentes possibilités de sorties/croisières en mer : location de voiliers avec ou sans skipper. L'occasion pour ceux qui le souhaitent de s'initier à la navigation.

INFOS  
pages  
34 à 35

### Des traversées quotidiennes de Port-La-Forêt

En juillet et août des liaisons régulières en vedette sont proposées plusieurs jours par semaine (d'avril à octobre départ possible de Bénodet).

Renseignements et réservations à l'avance fortement conseillés auprès de l'office de tourisme.

# LES ANSES



## L'anse de La Forêt

Le sentier côtier GR34, présent sur les rives de l'anse, permet aux piétons de relier le bourg de La Forêt-Fouesnant à ses 2 ports : Port-La-Forêt et le Vieux Port. Cette boucle de 2 km offre un bel aperçu de la grande richesse du patrimoine forestois.

### Un parcours sportif

Le parcours de remise en forme dispose de 6 appareils de fitness répartis le long du sentier côtier.

### Un circuit d'interprétation

Lors de ces 2 km de boucle via le GR34, les promeneurs pourront admirer une faune et une flore spécifiques de ce bras de mer bercé par les marées. Des édifices remarquables jalonnent les rives : le manoir de Mesmeur du XVIII<sup>e</sup>, L'église Notre Dame Izel Vor du XVI<sup>e</sup> et la chapelle de Peniti du XVIII<sup>e</sup>.

### Un livret jeux

Un livret jeux pour les 6-12 ans disponible gratuitement à l'office de tourisme accompagne ce parcours. Une surprise récompensera les plus malins.

INFOS  
pages  
20 à 22



## Le cœur du village

Village de 3 500 âmes, La Forêt-Fouesnant a su conserver un caractère authentique à travers son église, ses commerces et services de proximité ainsi que son urbanisation raisonnée.

## Randonnées

Dotée de plusieurs kilomètres de circuits balisés, La Forêt-Fouesnant propose balades, randonnées et sorties nature pour découvrir le charme pittoresque de la commune. Les sentiers permettent à pied, à vélo ou à cheval d'allier plaisir de la nature et découverte du patrimoine. Des cartes et topoguides sont disponibles à l'office de tourisme.



## Le Jardin de la Cale

Au Vieux Port, ce tout nouvel espace intergénérationnel avec des jeux pour enfants, une table de ping-pong, un boulodrome, des tables de pique-nique ravira petits et grands.

## Le marché hebdomadaire

Au fond de l'anse de La Forêt, la place de la Baie accueille le marché tous les dimanches matin. Jusqu'à 80 commerçants exposent une variété de produits locaux : nourriture, vêtements, souvenirs...



## L'anse Saint-Laurent

Frontière naturelle avec la ville de Concarneau, ce bras de mer de 3,3 km est un véritable havre de paix. A marée basse, le randonneur pourra observer les aigrettes garzettes, les grands cormorans, les martins-pêcheurs à l'abri des criques paisibles.



### Une balade pédestre boisée

Site exceptionnel par sa beauté, l'anse Saint-Laurent offre aux promeneurs l'une des plus belles balades de la station. Grâce à l'abondance et la diversité des essences d'arbres : hêtres, chênes et châtaigniers, le sentier côtier GR34 qui jalonne l'anse se révèle être tout particulièrement agréable pour se protéger des rayons du soleil.

### Le cairn de Kerleven

Ce site mégalithique datant de 3 000 ans avant Jésus-Christ est visible mais protégé par un grillage. De forme rectangulaire, on distingue deux de ses trois chambres funéraires compartimentées. Il se situe dans l'enceinte du camping Le Saint-Laurent (demande d'accès à l'accueil).



### Une balade nautique

A marée haute, l'anse de Saint-Laurent est le lieu idéal pour profiter, en famille ou entre amis, d'une escapade en kayak ou en paddle.

Les criques seront l'occasion de faire une halte ou de pique-niquer.





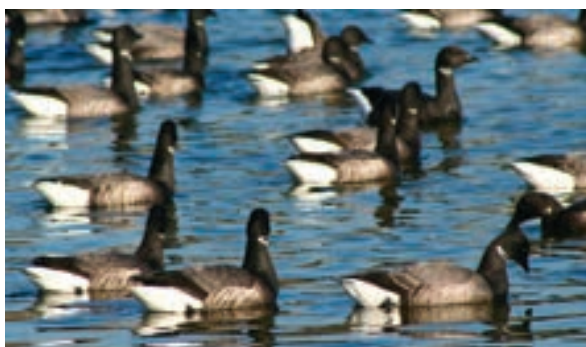


## L'anse de Penfoulic

A l'abri entre le Vieux Port et le Cap Coz, se dessine l'anse de Penfoulic dont le paysage varie selon les marées.

### La faune

Grâce à la nourriture abondante et à la douceur du climat breton, les oiseaux viennent y chercher refuge. Des migrateurs comme les bernaches cravant venant du grand nord sont visibles d'octobre à mars.



### Le sentier côtier GR34

Au départ du Vieux Port, le promeneur longe à pied l'anse grâce au GR34 pour rejoindre en 30 minutes la pointe de Cap Coz à Fouesnant.



### **Les parcs à coquillages**

Ce ne sont pas moins de 15 hectares de parcs à coquillages qui tapissent le fond de l'anse de Penfoullic. Au rythme des marées, les coques, palourdes et huîtres bénéficient d'un environnement idéal pour se développer grâce à une eau naturellement riche en végétaux microscopiques appelés phytoplanctons.

### **Les Viviers de Penfoullic**

Accessibles par la grève, la réputation des coquillages et crustacés vendus par les Viviers de Penfoullic n'est plus à faire. Quelques tables offrent la possibilité de déguster des fruits de mer les pieds dans le sable.



INFOS  
page  
66

# LE PATRIMOINE BÂTI



## L'église Notre Dame Izel Vor

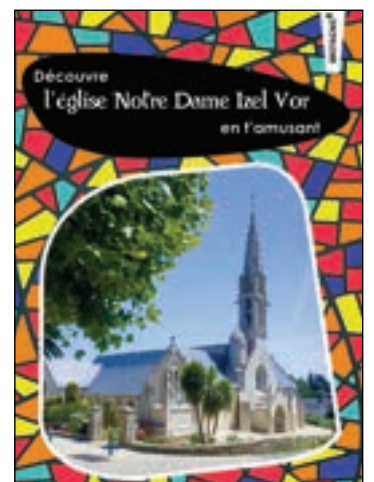
Véritable petite cathédrale de campagne, cette église construite en grande partie durant la 1<sup>ère</sup> moitié du XVI<sup>e</sup> siècle est dédiée à Notre Dame Izel Vor (Basse Mer). Elle est classée monument historique depuis 1914. Son élégant clocher est l'un des plus représentatifs de l'architecture du XVI<sup>e</sup> siècle en Cornouaille.

L'intérieur de l'édifice est orné d'une importante statuaire polychrome telle que Notre Dame de Kergonec à gauche du retable et Notre Dame Izel vor à droite.

### **Le retable à pavillon du maître-autel.**

Œuvre baroque de la fin du XVII<sup>e</sup> siècle, le retable possède une profusion d'arabesques, d'angelots, de feuillages encadrant les médaillons de l'Annonciation et de l'Assomption. Au dessus des 2 tabernacles, le Christ est représenté en son ascension glorieuse.

Un livret-jeu pour les enfants est à retirer gratuitement à l'office de tourisme.



## La représentation du Rosaire

Ce tableau datant de 1683 mérite qu'on s'attarde sur les différentes scènes peintes. Dans la partie haute, Dominique et Catherine de Sienne encadrent Marie et Jésus. Dans la partie basse, le Pape et le Roi (Louis XIII ou Louis XIV) ont déposé à terre leurs couronnes, la couronne d'épines dans la main. Sur le pourtour, les médaillons représentent les mystères du Rosaire.



## Le calvaire

Édifié au XVI<sup>e</sup> siècle, le calvaire possède une enceinte carrée ayant servi primitivement de chaire à prêcher les jours de fortes affluences. A chaque angle, s'élèvent 4 clochetons gothiques, portant Marie à gauche et l'apôtre Jean à droite. Le fût central porte le Christ et les 2 larrons crucifiés.



## La chapelle de Peniti

Nommée chapelle de Saint-Maudez ou de Peniti (pénitence), construite durant le XVIII<sup>e</sup> siècle. De forme rectangulaire, bâtie au sommet d'un escarpement elle est dotée d'un chevet à pans coupés.

En contrebas au sein du théâtre de verdure, se trouvent un four à pain et une fontaine refaits à l'identique. Son eau était reconnue pour favoriser la marche des enfants. La chapelle est fermée au public.





## Le manoir du Stang

Le manoir du Stang, XIV<sup>e</sup> siècle - XX<sup>e</sup> siècle, tire son nom du point d'eau qui le borde ; le terme breton "stang" signifiant étang-vallée. Il fut la propriété de 2 familles les Guernizac et les Hubert qui l'occupent depuis 8 générations. Le manoir se situe sur un domaine agricole de 40 ha comprenant des prairies et des jardins aux arbres remarquables plus que centenaires : tulipiers de Virginie, araucarias, sequoias, camélias...

### Un hébergement et des loisirs

Le manoir du Stang abrite un hôtel, les jardins sont visitables sur demande et de nombreuses animations sont proposées toute l'année : concerts, chasse au trésor...

INFOS  
pages  
38 et 63



## Le manoir de Mesmeur

Cette demeure de style classique date de la seconde moitié du XVIII<sup>e</sup> siècle. L'édifice est composé d'un corps de logis central encadré par deux ailes en légère saillie, surmontées chacune d'un fronton triangulaire.

### Un golf 18 trous

Durant de nombreuses décennies le manoir a appartenu à la famille de Silguy issue de la noblesse quimpéroise. Aujourd'hui le manoir abrite le club house du golf de Cornouaille.

INFOS  
page  
31





## Le moulin Chef du Bois

La bâtisse du moulin Chef du Bois daterait du XV<sup>e</sup> siècle et son usage de moulin est confirmé à partir de 1772, date gravée sur l'un des déversoirs. Le moulin à eau est classé monument historique en 1939. Il est remarquable par ses tourelles en encorbellement et son appareil en pierre de taille.

### Les événements

Le moulin est ouvert au public lors des Journées du Patrimoine de Pays et des Moulins du 22 et 23 juin et les Journée Européennes du Patrimoine les 21 et 22 septembre 2024.

## Loc Amand

On y trouve les vestiges de l'ancien prieuré de Saint-Amand, fondé en 1069 pour accueillir des moines bénédictins. Une contre-courbe ornée de 2 pinacles feuillagés surmonte un grand mur d'enceinte et un très beau portail sculpté en anse de panier. A proximité se trouve une stèle protohistorique datant de l'Age du Fer. La croix en son sommet est une marque de christianisation. La stèle est inscrite aux Monuments Historiques en 1967.

## Le cairn de Kerleven

Mis à jour en 1961, le tertre tumulaire dit du Saint-Laurent date du néolithique moyen primaire armoricain, entre 3000 et 2 700 ans av. J.C. De forme rectangulaire, on distingue 2 de ses 3 chambres funéraires compartimentées. Il fait partie des édifices remarquables du territoire et se situe dans le groupe des sépultures mégalithiques complexes du Sud-Finistère. Il fut classé monument historique le 15 avril 1965.

Il se situe dans l'enceinte du camping Le Saint-Laurent (demande d'accès à l'accueil).





## Les lichouseries\*

Les gâteaux bretons font l'unanimité chez les gourmands. Les boulangers vous proposent leurs spécialités comme le kouign amann et les biscuiteries élaborent de nombreux produits selon une fabrication artisanale.

Ici les crêpes sont incontournables. Elles se dégustent dans les crêperies et lors des fêtes bretonnes.

\* Gourmandises en breton

## Les produits de la mer

Les poissons et fruits de mer se dégustent à chaque saison, les viviers et les pêcheurs fournissent des produits d'une incomparable fraîcheur et nos restaurateurs excellent à travers leurs recettes originales.



## Les cidriers

Les cidriers du Pays Fouesnantais contribuent à la notoriété nationale des cidres de Cornouaille. Grâce à un terroir exceptionnel et un savoir-faire ancestral, ils produisent des cidres d'une très grande qualité. Dans la tradition locale, le cidre forestois revêt des saveurs harmonieuses grâce aux combinaisons de plusieurs variétés de pommes.

La Cidrerie François Séhédic et la Cidrerie de Pontérec proposent de la vente directe.

INFOS  
page  
68



# La gastronomie



# Les marchés



## À La Forêt-Fouesnant

Quel bonheur pour les yeux et les papilles de déambuler sur les marchés de La Forêt-Fouesnant. Les artisans locaux proposent des étals colorés pour faire le plein de bons produits et savourer un moment de convivialité.

Le marché hebdomadaire se tient le dimanche matin toute l'année sur la place de la Baie.

Le marché nocturne a lieu le mardi à partir de 18h00 en juillet et août à Port-La-Forêt.

Une liste complète des marchés est disponible à l'office de tourisme.



Lundi  
(matin)

- Bénodet
- Concarneau

Mardi

- La Forêt-Fouesnant  
Matin, place de la Baie  
(D8) - primeur
- **La Forêt-Fouesnant**  
**À partir de 18h00 en**  
**juillet et août,**  
**Port-La-Forêt (D10)**

Mercredi

- Fouesnant  
Matin, en juillet et août,  
Beg-Meil
- Concarneau  
À partir de 16h30 - bio

Jeudi  
(matin)

- La Forêt-Fouesnant  
Place de la Baie (D8) -  
primeur
- Pont-l'Abbé

Vendredi  
(matin)

- La Forêt-Fouesnant  
Place de la Baie (D8)  
- produits issus de  
l'agriculture raisonnée
- Fouesnant
- Concarneau

Samedi  
(matin)

- La Forêt-Fouesnant  
Place de la Baie (D8) -  
primeur
- Fouesnant  
Bio

Dimanche  
(matin)

- **La Forêt-Fouesnant**  
**Marché hebdomadaire,**  
**Place de la Baie (D8)**

# Les animations



## La culture bretonne

Les spectacles des "Nuits celtiques de Peniti" sont très appréciés pour la qualité des groupes de danses et musiques bretonnes qui s'y produisent. Ils fédèrent toutes les générations et permettent à la population locale et aux vacanciers de se côtoyer dans une ambiance festive. Les spectacles sont gratuits et ont lieu tous les mercredis à 21h00 en juillet et août au théâtre de verdure de Peniti.

Fête traditionnelle bretonne par excellence, "La Fête des Cerisiers" se déroulera le dimanche 23 juin 2024 avec un cortège de personnes en costume traditionnel breton paradant dans le bourg, s'en suivra de nombreuses animations : danses et musiques celtiques, lutte bretonne, dégustations de cerises et crêpes...



## Des animations variées

Toute l'année, la station propose mille et une façons de se détendre et de se divertir : concerts de musique du monde, jazz, théâtre, expositions, randonnées, régates, cours de peinture, animations enfants...

Des sorties ludiques sont organisées dans le but de sensibiliser le public à l'écosystème breton à travers des sorties nature, ateliers plancton, découverte de la laisse de mer...

Agenda des animations sur  
[www.foret-fouesnant-tourisme.com](http://www.foret-fouesnant-tourisme.com)  
et disponible à l'office de tourisme.

INFOS  
page  
38



# Les activités sportives

À terre ou sur l'eau, de nombreuses activités sont praticables par tous, toute l'année : cours de voile, kayak, vélo, golf, équitation, randonnées pédestres...

INFOS  
pages  
31 à 50



**20**  
**TERRE**  
**DE JEUX**  
**24**

## La Flamme Olympique

Labellisée Terre de Jeux 2024, La Forêt-Fouesnant sera le point de départ de la Flamme Olympique pour le Finistère le vendredi 7 juin. Des animations sportives et culturelles seront proposées tout au long de la journée.



# CÔTÉ OCÉAN



**Légende :**  Durée du trajet à partir de La Forêt-Fouesnant (à titre indicatif)  Billets en vente à l'office de tourisme

## Sorties en mer et rivière

### Centre Nautique de Kerleven - Port-La-Forêt



Sorties en baie en voilier.  
Activités d'avril à novembre (week-ends inclus).

### LA FORÊT-FOUESNANT Port-La-Forêt (D10)

02 98 56 98 01  
[www.cnportlaforet.com](http://www.cnportlaforet.com)  
[cnkerleven@gmail.com](mailto:cnkerleven@gmail.com)

### Khéopsmarine



Croisière aux îles Glénan : location de bateau avec pilote, assurances et carburant compris, maxi 12 places. Forfait demi-journée : aller-retour avec 3 heures d'escale sur l'île Saint-Nicolas : 600€ TTC. Forfait journée : aller-retour avec privatisation du navire. Possibilité de déjeuner à bord et de se baigner du bord. Accès libre à l'île Saint-Nicolas avec notre annexe : 840€ TTC.

### LA FORÊT-FOUESNANT Port-La-Forêt (D10)

06 07 65 12 39  
[www.kheopsmarine.com](http://www.kheopsmarine.com)  
[kheopsmarine@sfr.fr](mailto:kheopsmarine@sfr.fr)

### Vedettes de l'Odet



Destination les îles Glénan : escale libre sur St-Nicolas, croisière guidée dans l'archipel, sortie nature, vision sous-marine, balade en kayak. La rivière de l'Odet : croisière promenade au départ de Bénodet avec ou sans escale à Quimper. La baie de Concarneau en croisière commentée et liaison Beg Meil-Concarneau. Départ de Bénodet et Concarneau d'avril à septembre et de Port-La-Forêt en juillet et août.

### LA FORÊT-FOUESNANT Port-La-Forêt (D10)



**BÉNODET**  
Vieux Port, av. de l'Odet

02 98 57 00 58  
[www.vedettes-odet.com](http://www.vedettes-odet.com)  
[contact@vedettes-odet.com](mailto:contact@vedettes-odet.com)



### Voile Escapade



Venez naviguer sur un voilier de 10 m, hissez les voiles, participez aux manœuvres, barrez ou simplement profitez de l'instant. Partez en excursion sur l'archipel des Glénan à la journée ou découvrez la baie de Port-La-Forêt sur une demi-journée ou en mini-croisière. Voile Escapade enseigne la voile habitable, initiation ou perfectionnement : séance de 2h30, stage, croisière, coaching. Dès 65€/personne.

### LA FORÊT-FOUESNANT Port-La-Forêt (D10)

06 73 11 48 49  
[www.voile-escapade.fr](http://www.voile-escapade.fr)  
[voile.escapade@gmail.com](mailto:voile.escapade@gmail.com)

Prenez le large

Croisière découverte des Iles Glénan  
 Croisière commentée des ports de Concarneau  
 Traversée entre Beg-Meil et Concarneau

06 63 05 83 47

Billets en vente à l'office de tourisme

CENTRE NAUTIQUE DE KERLEVEN - PORT LA FORET

Locations de kayaks, catamarans  
 Sorties en baie en voilier  
 Ecole de voile et de croisière

Centre Nautique de Kerleven  
 Port La Forêt 29940 La Forêt-Fouesnant  
 02 98 56 98 01 - www.cnkerleven.com

Conception: OT La Forêt-Fouesnant

LES ÎLES GLÉNAN  
 LA RIVIÈRE DE L'ODET  
 LA BAIE DE CONCARNEAU

LES VEDETTES DE L'ODET WWW.VEDETTES-ODET.COM 02 98 57 00 58  
 BÉNODET - PORT-LA-FORÊT - CONCARNEAU - BEG-MEIL - LOCTUDY



## Yachtig - Embarquement Immédiat

Découverte de la croisière (journée, 2 jours). Voiliers : First 32 ou Pogo 8.50. Votre formateur, skipper professionnel vous initie à la conduite d'un voilier habitable sur un plan d'eau exceptionnel du Finistère Sud. Au départ de Port-La-Forêt à destination des Glénan. Inscription individuelle ou voilier privatisé. Toute l'année : formation individuelle sur monocoque et catamaran habitables, stages, régates. Nombre de participants limité afin d'optimiser la pratique de chacun. Bienvenue à Bord.

## LA FORÊT-FOUESNANT

Port-La-Forêt (D10)

06 20 07 49 43  
02 98 39 07 62  
<https://voilebretagne.com>  
[yachtig@voilebretagne.com](mailto:yachtig@voilebretagne.com)



## Caseneuve Maxi Catamaran

Naviguez à bord d'un maxi catamaran pour un instant voile plaisir entre amis ou en famille (dès 1 an). Journée destination l'archipel des Glénan pour découvrir les différentes îles. Sortie 1/2 journée en baie de Concarneau pour découvrir des endroits méconnus de la baie. Soirée 2h de navigation avec apéritif en baie de Concarneau. Départ depuis Port-La-Forêt et Concarneau. Tous les jours, d'avril à septembre. A partir de 35€/ personne.

## LA FORÊT-FOUESNANT

Port-La-Forêt (D10)

06 82 69 38 13  
[www.caseneuvenmaxicatamaran.com](http://www.caseneuvenmaxicatamaran.com)  
[contact.catarose@gmail.com](mailto:contact.catarose@gmail.com)



## Audierne Yachting

S'offrir un moment d'évasion ensemble en baie d'Audierne à bord d'un voilier habitable de 11,75 m skipperé par un professionnel en juillet et août. Découvrir en une journée : la Pointe du Raz, des phares mythiques et l'île de Sein. Embarquer pour une journée spéciale « Fêtes Maritimes Brest 2024 » ou pour une croisière vers l'île de Sein (2 jours, 1 nuit) pour passer la soirée à admirer les étoiles, les feux des phares et dormir à bord de l'Atlantis. Sur réservation. Cartes cadeaux valables 2 ans. Individuels et groupes.



## AUDIERNE

Port

06 62 44 26 62  
[www.audierne-yachting.com](http://www.audierne-yachting.com)  
[contact@audierne-yachting.com](mailto:contact@audierne-yachting.com)



## Centre Nautique de Fouesnant Cornouaille

Hissez les voiles de notre catamaran habitable de 10 m, en famille ou entre amis. Rapide et sécurisant, ce bateau est idéal pour glisser sur les eaux turquoise des îles Glénan accompagné de notre guide nautique. Nos formules allient découverte de la navigation et de l'environnement de ce cadre exceptionnel : activité au départ de Port-La-Forêt. A partir de 97,10€ la journée.



## FOUESNANT

1 chem. de Kersentic, Cap-Coz

02 98 56 01 05  
[www.cnfc.fr](http://www.cnfc.fr)  
[contact@cnfc.fr](mailto:contact@cnfc.fr)



## Compagnie Maritime Finist'mer

Traversées vers les îles de Ouessant et Molène au départ de Camaret, du Conquet et de Lanildut d'avril à octobre. Excursions dans l'archipel de Molène. Ile de Sein au départ d'Audierne du 1<sup>er</sup> juillet au 15 septembre.



## AUDIERNE

Gare maritime

0 825 135 235  
[www.finist-mer.fr](http://www.finist-mer.fr)  
[contact@finist-mer.fr](mailto:contact@finist-mer.fr)



## Compagnie Maritime Penn Ar Bed

Au départ de Brest, du Conquet et d'Audierne-Esquibien toute l'année et de Camaret en saison. Desserte maritime des îles Ouessant, Molène et Sein. Laissez-vous surprendre par la magie des îles de la Mer d'Iroise ! Ouvert toute l'année.



## AUDIERNE

Gare maritime

Sein : 02 98 70 70 70  
Molène, Ouessant :  
02 98 80 80 80  
[www.pennarbed.fr](http://www.pennarbed.fr)  
[contact@pennarbed.fr](mailto:contact@pennarbed.fr)



## Compagnie Océane

Groix, Belle-île, Houat, Hoëdic. Avec la Compagnie Océane, embarquez depuis Lorient ou Quiberon à bord des navires de la Région Bretagne. Profitez d'un large choix d'horaires toute l'année pour découvrir les îles du Morbihan en toute saison.



## LORIENT

Gare maritime

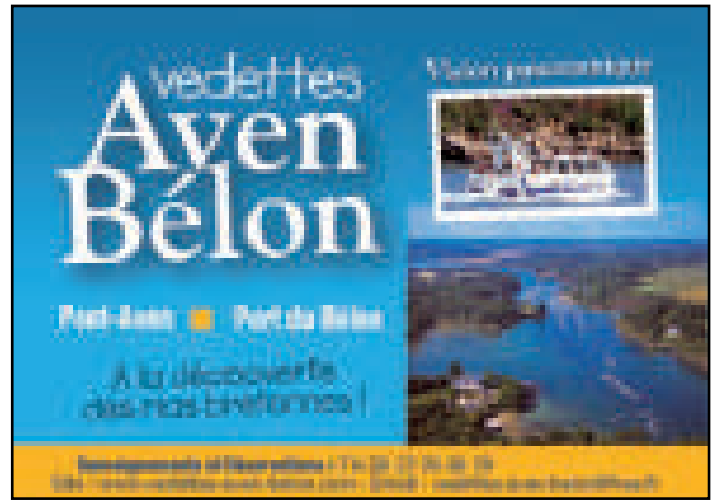


## QUIBERON

Gare maritime

02 97 31 34 45  
[www.compagnie-oceane.fr](http://www.compagnie-oceane.fr)





**Pêche en mer**  
aux Iles Glénan  
A bord du **Santa Maria**




Départ de Concarneau et Beg Meil  
Réservations : 06 62 88 00 87

Conception: OT La Forêt-Fouesnant




**Marche aquatique - Fitness en mer - Yoga**  
Plage de Kerleven - [www.seafitness.fr](http://www.seafitness.fr) - 06 38 21 49 33

Conception: OT La Forêt-Fouesnant

Réservez votre escapade aux Iles Glénan - [www.marine-west.com](http://www.marine-west.com) ou 06 51 75 47 76 au départ de Port-La-Forêt






**LOCATIONS DE BATEAUX NEUFS**

**MARINE WEST**  
Services et vente de bateaux

**À PARTIR DE 179 € LA JOURNÉE**

*Sorties nature*  
**GRANDE MARÉE**

**Comprendre la mer pour mieux pêcher.**  
A marée basse, découverte de la vie cachée des coquillages et crustacés.

*En juillet et août*  
Avec Cap vers la Nature

 02 98 51 42 07

 Plage de Kerleven,  
La Forêt-Fouesnant





◦ ◦ ◦    ◦ ◦ ◦



## Croisières Bleues

Au départ de Concarneau, croisière côtière commentée (55 min) de la ville close, des ports, de la baie... Traversée entre Beg-Meil et Concarneau de juin à mi-septembre. Croisière découverte de l'archipel des Glénan avec une escale sur l'Île Saint-Nicolas et ses eaux turquoises, complétée par une visite guidée d'une heure dans le lagon breton ! Tarifs Famille. Sorties « apéro en mer » possibles sur réservation. Du 08 avril à mi-octobre.

 **CONCARNEAU**  
Quai de l'Aiguillon

06 63 05 83 47  
www.lescroisieresbleues.fr  
fpv.evain@gmail.com



## Escal'Ouest

Nouveauté : Belle Ile en Mer, au départ de Lorient ou Port Louis, le jeudi en juillet-août. Traversées vers l'Île de Groix au départ de Lorient La Base d'avril à septembre (toute l'année pour les groupes). Départ d'Hennebont pour une journée sur l'Île de Groix, avec croisière commentée sur le Blavet et autour de l'île. Croisière commentée d'1h15 sur la rade de Lorient, ville aux 5 ports.

 **LORIENT**  
Port - La Base

02 97 65 52 52  
www.escal-ouest.com



## Faune Océan

Croisières d'observation pour découvrir la faune marine de Bretagne : dauphins, marsouins, fous de Bassan et autres oiseaux marins, poissons-lunes... Chaque excursion est agrémentée de commentaires des différentes observations et d'une conférence sur l'adaptation des cétacés et des oiseaux au milieu marin. Les navires sont spacieux et confortables.

 **LORIENT**  
Port - La Base

06 21 49 44 14  
www.fauneocean.fr  
info@fauneocean.fr



## Navix

Compagnie historique de vos croisières en Bretagne Sud, Navix met tout en œuvre pour que votre échappée maritime demeure un souvenir impérissable. Choisissez parmi nos ports de départ (Auray, Le Bono, La Trinité-Sur-Mer, Etel, Locmariaquer, Port-Navalo, Vannes...) pour le Golfe du Morbihan, la Ria d'Etel, Belle-Île-en-Mer, Houat et Hoëdic. Et les incontournables déjeuners et dîners croisières pour profiter davantage du Golfe du Morbihan.

 **VANNES**  
Gare maritime

02 97 46 60 00  
www.navix.fr  
info@navix.fr



## Traversée Cadou

Embarquez à bord du Beajou pour une traversée vers l'île de Groix au départ de Doëlan (rive droite) : une croisière de 60 min. Nous vous proposons également des initiations pêche à la ligne, des balades commentées et des soirées évènements. Venez découvrir la beauté de notre littoral breton.

 **CLOHARS-CARNOËT**  
Port de Doëlan rive droite

06 73 42 82 03  
www.traversee-cadou.fr  
contact@traversee-cadou.fr



## Vedettes Aven Belon

Au départ de Pont-Aven d'avril à octobre et de Port-Belon en juillet et août, excursions maritimes commentées sur les rivières Aven et Belon à bord d'une vedette à vision panoramique. Laissez-vous guider au fil de l'eau au gré des châteaux, manoirs, belles demeures et des petits ports, à la rencontre de nombreux oiseaux... Ouvert d'avril à octobre.

 **PONT-AVEN**  
Quai Théodore Botrel

06 27 25 36 78  
www.vedettes-aven-belon.com  
vedettes.aven.belon@free.fr



## Vedettes Sirènes

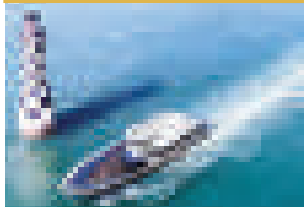
Découvrez la presqu'île de Crozon autrement. Du port de Morgat à la Presqu'île de Roscanvel en passant par le cap de la Chèvre, Camaret et la pointe de Pen Hir, embarquez pour l'une de nos cinq balades au fil de l'eau et admirez les trésors maritimes de la Presqu'île de Crozon. Grottes marines, falaises abruptes, fortifications, chaque circuit vous invite à vous émerveiller et à profiter d'un moment unique sur l'océan. D'avril à septembre.

 **MORGAT**  
Quai Kador  
 **CAMARET SUR MER**  
29 Quai Gustave Toudouze

06 60 93 97 05  
www.sirenes.bzh  
contact@sirenes.bzh







## Les Croisières Bigoudènes

Les Croisières Bigoudènes vous proposent une expérience maritime riche et variée, pour tous les âges et tous les goûts ! Explorez nos croisières, et vivez des moments inoubliables à bord de Florelle accompagné de notre guide conférencier. Au départ du port du Guilvinec et de Loctudy, vous aurez le choix entre différentes escapades en mer : La Torche, la rivière de l'Odet, les côtes sauvages et l'authentique croisière coucher de soleil !

 **LE GUILVINEC**  
28 rue de la Marine

[www.croisieres-bigoudenes.fr](http://www.croisieres-bigoudenes.fr)  
[contact@croisieres-bigoudenes.fr](mailto:contact@croisieres-bigoudenes.fr)  
[groupe@croisieres-bigoudenes.fr](mailto:groupe@croisieres-bigoudenes.fr)

## Pêche en mer



## Santa-Maria

Départ de Concarneau du lundi au vendredi, le matin ou l'après-midi (durée 4h00). Samedi et dimanche : pêche et découverte des îles Glénan (la journée de 9h00 à 17h00). Privatisation du bateau journée ou soirée, toute l'année.

 **CONCARNEAU**

06 62 88 00 87  
[www.santamariapeche.com](http://www.santamariapeche.com)  
[santamariapeche@wanadoo.fr](mailto:santamariapeche@wanadoo.fr)

## Sports nautiques



## Aquasport Seafitness

Marche aquatique, fitness en mer. Entretien de la condition physique, remise en forme, renforcement musculaire intégral, cardio-training, objectif forme, souffle, silhouette et bien-être. Profitez des bienfaits de la mer et d'activités aquatiques coachées par un maître-nageur sauveteur diplômé d'état. Accessible à tous. Équipement fourni sur demande. Séance d'1h15. Sur réservation. Ouvert toute l'année. Informations et réservations sur le site Internet.

**LA FORÊT-FOUESNANT**  
Port-La-Forêt (D10)

06 38 21 49 33  
[www.seafitness.fr](http://www.seafitness.fr)  
[contact@seafitness.fr](mailto:contact@seafitness.fr)



## Centre Nautique de Kerleven - Port-La-Forêt

École de voile et de croisière. De l'initiation au perfectionnement, tous niveaux, tous publics : enfants dès 5 ans, ados, adultes. Optimists, kayaks, paddles, catamarans, lasers, dériveurs, planches à voiles, bateaux de croisières, open 5,70. Activités « club » à l'année pour les autonomes et confirmés. Stages au week-end, semaine ou trimestre et cours particuliers. Activités d'avril à novembre (week-ends inclus); en juillet et août tous les jours.

**LA FORÊT-FOUESNANT**  
Port-La-Forêt (D10)

02 98 56 98 01  
[www.cnportlaforet.com](http://www.cnportlaforet.com)  
[cnkerleven@gmail.com](mailto:cnkerleven@gmail.com)



## Finistère Kite School

École de Kitesurf et Wingfoil proposant des stages, cours collectifs et particuliers. L'ensemble des cours est effectué dans la baie de La Forêt au départ de Port-La-Forêt où est situé notre local d'accueil ainsi que nos bateaux. Les cours sont dispensés par des moniteurs diplômés d'état et réalisés en effectif réduit afin de garantir une progression et une sécurité optimale. Ouvert d'avril à novembre, tous les jours en fonction des conditions météo.

**LA FORÊT-FOUESNANT**  
Port-La-Forêt (D10)

06 45 96 51 22  
[www.finisterekiteschool.com](http://www.finisterekiteschool.com)



## Les Bouées de La Forêt

Base nautique située sur la plage de Kerleven proposant des activités de bouée tractée et wakeboard. Notre semi-rigide embarque des groupes de 8 personnes. Tout le matériel est fourni (gilet de flottaison et combinaison) et un briefing est effectué avant l'activité pour profiter en toute sécurité de cette expérience inoubliable. Entre formule sportive et familiale, nos moniteurs sont à votre écoute. Ouvert de début juin à mi-septembre.

**LA FORÊT-FOUESNANT**  
Plage de Kerleven (E11)

06 45 96 51 22  
[www.finisterekiteschool.com](http://www.finisterekiteschool.com)

# Sports nautiques (suite)

## Paillote Les Saules



Location de kayaks et paddles aux résidents et non résidents du camping. Kayak simple : 12€ l'heure, 18€ les 2 heures, 25€ la 1/2 journée, 35€ la journée ; kayak double : 17€ l'heure, 25€ les 2 heures, 30€ la 1/2 journée, 45€ la journée; stand up paddle 12€ l'heure, 18€ les 2 heures, 25€ la 1/2 journée, 35€ la journée. Location possible du 15 avril au 24 septembre. Terrasse avec vente de glaces et petite buvette ouverte en juillet et août.

## LA FORÊT-FOUESNANT

54 route de la Plage (F11)

02 98 56 98 57  
www.camping-les-saules.com  
info@camping-les-saules.com

## Voile Escapade



Prenez le large, sur un voilier de 10 m, un first 31.7. Voile Escapade enseigne la voile habitable : cours, stages (3 à 5 cours de 3h), croisières, coaching. Devenez équipier débutant, confirmé ou chef de bord. Julie, skippeuse/monitrice, vous fera découvrir la voile, l'environnement maritime. Les formules : journée sur l'archipel des Glénan, sorties découverte 2h30, croisières 24h à 5 jours. Ouvert de mars à novembre.

## LA FORÊT-FOUESNANT

Port-La-Forêt (D10)

06 73 11 48 49  
www.voile-escapade.fr  
voile.escapade@gmail.com

## Yachtig - Formations Croisière



Un accompagnement dans la réalisation de vos projets de navigation. Formation individuelle, coaching, sur First 32, Pogo 8.50, sur votre voilier - journée(s). Stages de 2 à 5 jours : objectif autonomie, solo/ équipage réduit, « Parés à skipper ? », hauteière, régates (Spi Ouest, Tour du Finistère). Le nombre de participants est limité afin d'optimiser le temps de pratique de chacun. Bienvenue à bord.

## LA FORÊT-FOUESNANT

Port-La-Forêt (D10)

06 20 07 49 43  
02 98 39 07 62  
https://voilebretagne.com  
yachtig@voilebretagne.com

## Centre Nautique de Fouesnant Cornouaille



Stages et séances pour enfants dès 4 ans, ados, adultes, en planche à voile, catamaran, dériveur, kayak, paddle et supports innovants à foils, éclipse. Sauvetage côtier. Croisière aux Glénan en catamaran habitable de 10 m. Sport bien-être et santé : marche aquatique, aquagym en mer, natation. Location, cours particuliers (dont planche, catamaran et dériveur à foil) au Dock. Ouvert du 03/01 au 15/12.



## FOUESNANT

1 chem. de Kersentic, Cap-Coz

02 98 56 01 05  
www.cnfc.fr  
contact@cnfc.fr

# Location de bateaux

## Centre Nautique de Kerleven - Port-La-Forêt



Location de dériveurs, catamarans, kayaks, paddles. Activités d'avril à novembre (week-ends inclus).

## LA FORÊT-FOUESNANT

Port-La-Forêt (D10)

02 98 56 98 01  
www.cnportlaforet.com  
cnkerleven@gmail.com

## Marine West



Location de bateaux neufs sans skipper avec possibilité de wake board ou bouée. Pour découvrir l'archipel des Glénan, se balader sur l'Odet ou l'Aven et le Belon, nous vous proposons une flotte de bateaux à moteur parfaitement équipés et préparés : semi-rigides, coque open ou fimonier : à vous de choisir en fonction de vos envies. Services et vente de bateaux neufs et d'occasion. Ouvert toute l'année.

## LA FORÊT-FOUESNANT

Port-La-Forêt (D10)

02 98 56 83 43  
www.marine-west.com  
portlaforet@marine-west.com



## Royal Nautisme

Location de bateaux à moteurs, semi-rigides, coques open, vedettes fly au départ de Port-La-Forêt, voiliers avec ou sans skipper en France et dans le monde entier. Royal Nautisme Port-La-Forêt propose de vous accompagner et de vous conseiller pour la vente, l'achat, la gestion-location de votre bateau de plaisance. Ouvert toute l'année.

## LA FORÊT-FOUESNANT

Port-La-Forêt (D10)

02 98 56 96 70  
06 60 96 68 78  
[www.royal-nautisme.fr](http://www.royal-nautisme.fr)  
[info@royal-nautisme.fr](mailto:info@royal-nautisme.fr)



## Voile Escapade

Location voilier First 31.7 avec skipper, pour la journée, la demi-journée ou plusieurs jours. Ouvert de mars à décembre.

## LA FORÊT-FOUESNANT

Port-La-Forêt (D10)

06 73 11 48 49  
[www.voile-escapade.fr](http://www.voile-escapade.fr)  
[voile.escapade@gmail.com](mailto:voile.escapade@gmail.com)



## Yachtig - Formations Croisière

Location de voiliers habitables performants :  
Pogo 8.50 - 2 jours ou plus - équipement complet, 2 cabines doubles, 6 pers. Formule "location facile" : formation individuelle (1 j.) + location du Pogo (6 j.).  
Bénéteau First 32, voilier de course-croisière très agréable à barrer - 2 cabines doubles, 5 personnes. Formule découverte croisière ou formation individuelle.

## LA FORÊT-FOUESNANT

Port-La-Forêt (D10)

06 20 07 49 43  
02 98 39 07 62  
<https://voilebretagne.com>  
[yachtig@voilebretagne.com](mailto:yachtig@voilebretagne.com)



## Caseneuve Maxi Catamaran

Privatisez nos catamarans pour vos événements : journée, demi-journée, soirée entre amis ou en famille, EVG, EVJF, anniversaire, mariage ou dans le cadre de votre entreprise pour un séminaire, team building... A partir de Port-La-Forêt et Concarneau. Autres ports, nous consulter.

## LA FORÊT-FOUESNANT

Port-La-Forêt (D10)

06 82 96 38 13  
[www.caseneuve-maxicatamaran.com](http://www.caseneuve-maxicatamaran.com)  
[contact.catarose@gmail.com](mailto:contact.catarose@gmail.com)



## Atlantique Voile Service

Location de bateaux à moteur et de semi-rigides. Avec le permis bateau partez en autonomie découvrir l'archipel des Glénan, l'Odet ou l'Aven. Possibilité de louer bouées tractées, skis nautiques, wake-board. Location de voiliers habitables avec ou sans skipper pour la journée, pour des croisières de 2 à 7 jours ou pour des régates. Ouvert toute l'année.



## CONCARNEAU

Quai Peneroff, port de plaisance

06 82 17 09 92  
[www.atlantiquevoileservice.com](http://www.atlantiquevoileservice.com)  
[contact@atlantiquevoileservice.com](mailto:contact@atlantiquevoileservice.com)



## Centre Nautique de Fouesnant Cornouaille

Au Dock, location de planches à voile, catamarans, foil, dériveurs, kayaks, stand up paddles, éclipse. Cours particuliers et coaching. Ouvert tous les jours en juillet et août de 10h00 à 19h00 les week-ends et jours fériés en mai, juin et septembre de 14h00 à 18h00 et sur rendez-vous.



## FOUESNANT

Cap-Coz : 02 98 51 10 36  
Beg-Meil (été) : 02 98 94 47 32  
[www.cnfc.fr](http://www.cnfc.fr)  
[contact@cnfc.fr](mailto:contact@cnfc.fr)

# Bateaux (services, accastillage...)



## Marine West - Accastillage Diffusion

Services et vente de bateaux neufs et d'occasion. Magasin Accastillage Diffusion : équipement pour les bateaux et les plaisanciers. Ouvert toute l'année.

## LA FORÊT-FOUESNANT

Rue de la Cale Sud  
Port-La-Forêt (D10)

02 98 56 96 04  
ad.portlaforet@marine-west.com



## PL Yachting

Entretien, réparation, peinture, composite, aérogommage, équipement et location de terre-plein. Vente de bateaux neufs J composites (voilier). Vente de bateaux d'occasion.

## LA FORÊT-FOUESNANT

16 rue de Port-La-Forêt (D10)

02 98 56 90 25  
www.plyachting.fr  
secretaire@plyachting.fr



## Coopérative maritime de Concarneau / Doëlan

Vente d'articles de pêche, d'accastillage, pyrotechnie, sécurité, vêtements marins et décoration marine. Ouvert toute l'année.



## CONCARNEAU

4 rue des Chalutiers

02 98 97 55 76  
www.comptoirdelamer.fr  
coop.cc@wanadoo.fr

VIVEZ  
L'EXPERIENCE

ANCIEN  
PORT DE  
DOËLAN

DÉPART DE CUILYNEC ET DE DOËLAN

Principaux engagements :

- Améliorer les services existants
- Favoriser l'adhésion des plaisanciers à nos services
- Adapter nos services à l'évolution des pratiques

# EMBARQUEZ À BORD DES MAXI CATAMARANS



## DESTINATION L'ARCHIPEL DES GLÉNAN

AU DÉPART DE  
CONCARNEAU ET  
PORT-LA-FORÊT



Réservation en ligne

06.82.69.38.13

[www.CaseneuveMaxiCatamaran.com](http://www.CaseneuveMaxiCatamaran.com)



Instagram



facebook



tripadvisor

# LOISIRS



**Légende :**  Durée du trajet à partir de La Forêt-Fouesnant (à titre indicatif)  Billets en vente à l'office de tourisme

 Activité à l'extérieur  Activité en intérieur ou abritée  Tourisme & Handicap  Qualité Tourisme™

## Visites guidées – sorties nature – activités en famille

### Activités et loisirs - Manoir du Stang



Passez un après-midi en famille ou entre amis pour découvrir ce monument breton qui saura raconter son histoire aux petits comme aux grands. Chasse au trésor, visites, Cluedo, venez passer quelques heures au Manoir du Stang. Jeux à disposition, goûter, encas et salon de thé sur place. Ouvert d'avril aux vacances de la Toussaint. Réservation en ligne.

### LA FORÊT-FOUESNANT

Le Stang (E6)

06 31 07 63 39  
[www.manoirdustang.com](http://www.manoirdustang.com)  
[contact@manoirdustang.com](mailto:contact@manoirdustang.com)



### Livrets-jeux pour enfants



Découvrez l'église Notre Dame Izel Vor et la balade autour de l'anse de La Forêt grâce à deux cahiers d'énigmes. Le livret-jeu « L'anse de La Forêt » permet de découvrir les différents édifices et lieux de La Forêt-Fouesnant à travers une agréable balade d'environ 45 minutes à pied. Le livret-jeu « l'église Notre Dame Izel Vor » initie les enfants à la richesse architecturale de ce magnifique édifice du 16<sup>ème</sup> siècle.

### LA FORÊT-FOUESNANT

02 98 51 42 07  
[www.foret-fouesnant-tourisme.com](http://www.foret-fouesnant-tourisme.com)  
[accueil@foret-fouesnant-tourisme.com](mailto:accueil@foret-fouesnant-tourisme.com)



### Sorties nature - grande marée



Comprendre la mer pour mieux pêcher. En journée ou à la nuit tombée, venez découvrir pendant 2h les richesses du milieu marin. Votre guide, véritable connaisseur de cet environnement, vous aidera à mieux comprendre les spécificités de la vie des fruits de mer ! Coquillages et crustacés n'auront plus de secrets pour vous.

### LA FORÊT-FOUESNANT

02 98 51 42 07  
[www.foret-fouesnant-tourisme.com](http://www.foret-fouesnant-tourisme.com)  
[accueil@foret-fouesnant-tourisme.com](mailto:accueil@foret-fouesnant-tourisme.com)



### Visites guidées à thème



Visites guidées « l'Anse de La Forêt-Fouesnant », « Coquillages et crustacés », « Découverte des plantes du littoral » et « Découverte des oiseaux du littoral ».

### LA FORÊT-FOUESNANT

02 98 51 42 07  
[www.foret-fouesnant-tourisme.com](http://www.foret-fouesnant-tourisme.com)  
[accueil@foret-fouesnant-tourisme.com](mailto:accueil@foret-fouesnant-tourisme.com)





### Biscuiterie François Garrec

La fabrique artisanale François Garrec vous invite à découvrir les secrets des galettes et des crêpes faites à la main. Depuis toujours, François Garrec a su garder les recettes qui garantissent la qualité de ses produits. Les visiteurs peuvent observer la fabrication des crêpes et des gâteaux. Visite libre toute l'année du lundi au samedi de 9h à 18h. Visite guidée gratuite de septembre à juin le jeudi et le vendredi à 11h; en juillet et août du lundi au vendredi à 10h30.

**BÉNODET**  
9 rue de Kergaouen

02 98 57 17 17  
www.biscuiterie-garrec.fr  
f@garrec.com



### Celtic Train

Petit train touristique de Quimper, Concarneau et Bénodet proposant une visite commentée de 40 minutes sur fond musical. Ouvert du 05/04 au 30/09 à Concarneau et Quimper ; Bénodet du 15/05 au 15/09.

**CONCARNEAU**  
 **BÉNODET**  
 **QUIMPER**

06 80 70 58 89  
www.celtictrain.com  
celtictrain@me.com



### Les Archi Kurieux

A Concarneau, Quimper, Ile-Tudy et ailleurs dans le Sud Finistère, découvrez la ville en vous amusant au travers d'un jeu de piste ou d'une chasse aux [K]uriosités. Des balades ludiques et insolites à partager en famille dès 4 ou 8 ans ou entre adultes. Réservation indispensable sur le site internet selon les dates et horaires proposés. Sans réservation, visitez certaines villes ou territoires et randonnez (4/5 km) grâce à nos livrets jeux.

**CONCARNEAU**  
 **FOUESNANT**

02 55 59 69 50  
www.lesarchikurieux.fr  
contact@lesarchikurieux.fr



### Les Vergers de Kermao

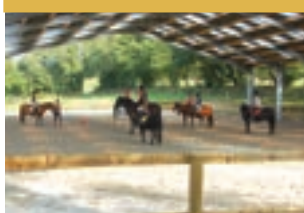
Lors d'une balade de 2 km à travers les vergers, laissez-vous guider par Marine et partez à la découverte de la diversité animale et végétale qui peuple notre campagne. Ouvert aux enfants à partir de 5 ans. Durée : 1h30. Tarifs : 10€/adulte, 4€/enfant.

**GOUESNAC'H**  
12 Hent Kermao

09 53 83 99 93  
www.cidre-bretagne.com  
contact@cidre-bretagne.com



## Equitation



### Poney-club de Lanvéron

Le poney-club de Lanvéron vous accueille dans un cadre très agréable et confortable (2 carrières, 2 manèges, chemins de balade) et une ambiance familiale. Les enseignantes diplômées, vous proposent de profiter des joies de l'équitation, en toute sécurité, avec une cavalerie de qualité adaptée par niveau. Balades 1/2 heure sur la propriété à partir de 3 ans. 15€/séance, 135€/carte de 10 séances, 43€ le stage 1/2 jour. Ouvert toute l'année.

**SAINT-EVARZEC**  
115 route de la Véronique

06 87 15 81 82  
www.lanveron.ffe.com



## Ferme pédagogique



### Aven Parc

L'Aven Parc vous attend pour une journée pleine de rires et de surprises. Attractions aquatiques ou à sensations, aire de jeux indoor, murs d'escalade extérieurs, biberonnage sur la ferme pédagogique, bateau pirate... Quel que soit votre âge, petits et grands feront le plein de fun et d'aventure. En haute saison rejoignez nos comédiens pour une aventure folle aux côtés de Robin des Bois. Escape box et nocturne épouvante en soirée. Restauration sur place.

**PONT-AVEN**  
Kergoz

02 98 09 67 52  
www.avenparc.com  
avenparc@gmail.com



# Châteaux - manoirs - parcs - jardins

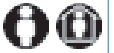


## Château de Kériolet

A 5 min de la ville close, découvrez les destins atypiques de la princesse impériale russe Zénaïde Narishkine Youssouпов et de son mari le comte Charles de Chauveau, liés à celui d'un château extraordinaire, véritable joyau de l'architecture du XIX<sup>ème</sup> siècle dont les origines remontent au XIII<sup>ème</sup> siècle. Visites guidées. Ouvert du 03/06 au 22/09 inclus de 10h00 à 13h00 et de 14h00 à 18h00, fermé le samedi. Hors saison et vacances scolaires: se renseigner.

 **CONCARNEAU**  
Rue de Stang Ar Lin

02 98 97 36 50  
[www.chateaudekeriolet.com](http://www.chateaudekeriolet.com)  
[contact@chateaudekeriolet.com](mailto:contact@chateaudekeriolet.com)



## Domaine de Lanniron - Parc et jardins

Situé sur les rives de l'Odét, le domaine de Lanniron fut pendant six siècles la résidence d'été des Évêques de Quimper. Le château surplombe des jardins à la française créés au XVII<sup>ème</sup> siècle ainsi qu'une remarquable collection botanique implantée au XIX<sup>ème</sup> siècle. Visitez ce site exceptionnel et profitez de toutes nos activités : Trampôforest, châteaux gonflables, jeu de piste... Ouvert du 06/04 au 30/09.

 **QUIMPER**  
Allée de Lanniron

02 98 90 62 02  
[www.lanniron.com](http://www.lanniron.com)  
[contact@lanniron.com](mailto:contact@lanniron.com)



## Chemins du patrimoine en Finistère

Chemins du patrimoine en Finistère regroupe cinq des plus beaux sites patrimoniaux du département : l'Abbaye de Daoulas, le Château de Kerjean, le Manoir de Kernault, l'Abbaye du Relec et le Domaine de Trévarez. Répartis sur le territoire finistérien, les sites proposent d'avril à décembre un programme riche autour du patrimoine, des jardins, des expositions... pour tous ! Toutes les informations sur [www.cdp29.fr](http://www.cdp29.fr).

**FINISTÈRE**

02 98 25 98 00  
[www.cdp29.fr](http://www.cdp29.fr)  
[info@cdp29.fr](mailto:info@cdp29.fr)



# Cours de langue



## Charlington Academy

Charlington Academy propose des ateliers d'immersion très ludiques, où l'on apprend sans s'en rendre compte avec des ateliers « ados » le mercredi, des ateliers de conversation pour les adultes tous les jours, ainsi que des stages d'immersion pour les enfants pendant les vacances. Enfin, des événements ponctuels permettent à l'association de promouvoir la langue et la culture anglophone tout au long de l'année.

**LA FORÊT-FOUESNANT**  
9 impasse de Pénity (D8)

06 75 46 10 86  
[www.charlingtonacademy.fr](http://www.charlingtonacademy.fr)  
[contact@charlingtonacademy.fr](mailto:contact@charlingtonacademy.fr)



# Yoga



## Vinyasa, Ashtanga Vinyasa, Hatha Yoga

Pratiquer le yoga avec Omana Surya, professeur de Yoga certifiée née en Inde, éducateur sportif breveté d'État. Enseignement des postures (Asanas) et alignements synchronisés sur la respiration. Techniques de respiration (Pranayama). Relaxation (Yoga Nidra), techniques de méditation (Dihyana). Cours particuliers et en petits groupes, ateliers à la demande, incentive, prestations en entreprise. Ouvert toute l'année.

**LA FORÊT-FOUESNANT**

06 38 21 49 33  
[www.seafitness.fr](http://www.seafitness.fr)  
[contact@seafitness.fr](mailto:contact@seafitness.fr)





## Le Golf de Cornouaille



18 trous entre terre et mer - PAR 71. Un charmant manoir du XVIII<sup>ème</sup> s. abrite le club-house, le restaurant et le proshop de ce golf soixantenaire qui borde l'anse de La Forêt. Leçons collectives ou individuelles. École de golf pour les plus jeunes. Stages de découverte de 5 mois (suivis de 50% de réduction sur la 1<sup>ère</sup> adhésion annuelle consécutive). Tarifs préférentiels pour les green fees jeunes et étudiants. Ouvert à tous, toute l'année.

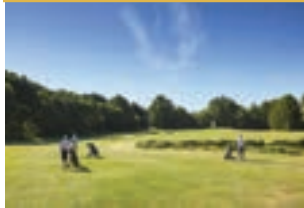
## LA FORÊT-FOUESNANT

Le Manoir de Mesmeur (D9)

02 98 56 97 09  
www.golfdecornouaille.com  
contact@golfdecornouaille.com



## Golf Bluegreen de l'Odet



Le parcours 18 trous est légèrement vallonné, technique et varié. Ses larges fairways sont bordés de chênes et de pins. Le parcours 9 trous compact satisfera les néophytes ainsi que les enfants. Practice dont 8 postes couverts équipés de la technologie Top Tracer. Stages, cours individuels et école de golf. Vaste boutique. Bar/restaurant ouvert à tous.

 **BÉNODET**  
Clohars-Fouesnant

02 98 54 87 88  
www.bluegreen.fr  
odet@bluegreen.fr



## Domaine de Lanniron - Golf



Par la beauté de son paysage et de son parcours à 9 trous, le golf de Quimper à Lanniron fera le bonheur tant des amateurs que des joueurs expérimentés ! Venez montrer vos talents sur l'espace dédié à l'entraînement contenant une zone d'approche, 2 putting green, un long practice et 2 bunkers d'entraînement. Le golf du Domaine de l'Orangerie de Lanniron vous propose un parcours FFG avec 3 PAR 4 et 6 PAR 3. Il est accessible toute l'année, sur réservation via Chronogolf ou à la réception du Domaine.

 **QUIMPER**  
Allée de Lanniron

02 98 90 62 02  
www.lanniron.com  
contact@lanniron.com



# Golf de Cornouaille

*Au coeur de la Riviera Bretonne*

**18 trous . PAR 71**

**Entre terre et mer**

Le golf de Cornouaille vous accueille toute l'année sur un parcours boisé et vallonné au bord de l'anse de La Forêt. Un charmant manoir du XVIII<sup>e</sup> s., abrite le club-house, le restaurant et le proshop.



©R. Quéméré

Manoir du Mesmeur . 29940 La Forêt-Fouesnant . 02 98 56 97 09  
www.golfdecornouaille.com . contact@golfdecornouaille.com



## GOLF BLUEGREEN DE L'ODET

**A 5 minutes de Bénodet,  
au coeur du Finistère Sud**

au centre d'un superbe domaine boisé  
et fleuri de 130 hectares.

- . Golf 18 trous . Golf 9 trous . Proshop
- . Practice . Technologie Top Tracer . Voitures

**JOUER AU COEUR DE LA NATURE**

Clohars-Fouesnant . 29950 Bénodet  
02 98 54 87 88  
odet@bluegreen . bluegreen.fr

Conception: OT La Forêt-Fouesnant - OA Lamoureux



# MARINARIUM

## DE CONCARNEAU

**Le Muséum et la mer**

Ouvert de février à décembre  
Place de la Croix - 29900 Concarneau

MNHM 2024 © MNHN - A. Itzura



## LES TERRES DU NATAS

**À 45 MINUTES DE LA FORÊT-FOUESNANT !**

Credit photo: Kenzo/Ag. Photographie

### Loisirs en Gare de Guisriff

- Escape Game
- Musée ferroviaire
- Location de vélos
- Voie rando et camping
- Maître Miroir
- Nouveauté 2023

**La halte incontournable  
du Centre Bretagne,  
située le long de la voie  
verte n°7 !**

Train couchettes de TGV

117 rue de la Gare - 56560 Guisriff  
www.lagaredeguisriff.com - 02 97 34 15 80

Credit photo: Alexandre Lamoureux et A. March'Du



# Océanopolis

BREST

**Changeons le regard sur l'Océan**

Suivez-nous sur



**ACHETEZ  
VOS BILLETS  
À L'AVANCE SUR**

**oceanopolis.com**

Crédit photo: Oceanopolis, G. B. Images, 077141006



## LIVRETS-JEUX

disponibles gratuitement  
sur demande  
à l'office de tourisme de  
La Forêt-Fouesnant

# Espaces de découverte

## 70.8



Bienvenue au 70.8, le musée scientifique dédié à l'océan. Situé aux Ateliers des Capucins à Brest, le 70.8 vous invite à plonger dans l'univers des innovations et des technologies maritimes. Un musée interactif et immersif pour toute la famille pour mieux comprendre le rôle essentiel des océans dans notre quotidien. Visites guidées et ateliers pour tous pendant les vacances scolaires.



Les ateliers des Capucins  
27 rue de Pontaniou

02 29 00 84 95  
www.70point8.com



## Aquashow



Venez découvrir en famille tous les fonds marins bretons en aquariums et assister à un spectacle d'oiseaux en vol unique en Bretagne. 2h30 de visite ludique et pédagogique pour toute la famille, à quelques encablures de la Pointe du Raz. Ouvert du 01/04 au 30/09 tous les jours de 10h00 à 19h00. Du 01/10 au 31/03 : ouvert pendant les vacances scolaires, toutes zones, tous les jours de 14h00 à 18h00.



Rue du Goyen

02 98 70 03 03  
www.aquarium.fr  
contact@aquarium.fr



## Cité de la Voile Éric Tabarly



Le parcours de visite de la Cité de la Voile vous place au cœur de l'aventure océanique. Vous plongez dans l'univers de la voile et de la course au large grâce à des concepts modernes et interactifs : nombreuses manipulations, films, espace jeux enfants 3-6 ans, cinéma dynamique 4D, espace consacré à Éric Tabarly... Émotions et sensations pour toute la famille ! De nombreuses animations ludiques et dynamiques complètent la visite.



Lorient La Base

02 97 655 656  
www.citevoile-tabarly.com



## Haliotika - La Cité de la Pêche



Le Guilvinec, c'est le port privilégié pour assister à une arrivée de bateaux grandiose. Vivez ensuite une expérience immersive unique en visitant La Cité de la Pêche. Laissez-vous guider dans la criée la plus visitée de France et découvrez le métier de marin pêcheur de l'intérieur ! Terminez votre après-midi en dégustant des langoustines fraîchement pêchées. Une visite familiale incontournable en Bretagne !



Le Port

02 98 58 28 38  
www.haliotika.com  
reservations@haliotika.com



## Le Haras National d'Hennebont



Entrez dans le parcours de visite autour de l'univers du cheval et vivez une expérience unique sur ce site emblématique du patrimoine équestre ! Vous accédez aux écuries à la rencontre des chevaux et vous vous immergez dans un parcours réenchanté, entre imaginaire et art forain. Des races emblématiques de chevaux vous sont présentées sur piste, et des spectacles vous sont proposés plusieurs fois par an. Espace ludique pour les enfants.



Rue Victor Hugo

02 97 89 40 30  
www.haras-hennebont.fr



## Le Marinarium



C'est entre les murs de la Station Marine de Concarneau qui recensent plus de 160 années de travaux scientifiques, que le Marinarium propose de faire découvrir aux visiteurs la biodiversité marine locale à travers un parcours jalonné d'aquariums, d'expositions, de films, d'organismes naturalisés... Des animations sont proposées régulièrement. Ouvert de février à décembre.



Place de la Croix

02 98 50 81 64  
stationmarinedeconcarneau.fr  
contact.concarneau@mnhn.fr



# Espaces de découverte (suite)

## Le sous-marin Flore-S645 et son musée



Dans une alvéole de l'ancienne base de sous-marins, découvrez à travers un bel espace d'exposition la vie à bord, le fonctionnement de ces mystérieux bateaux militaires et l'histoire de Lorient, port stratégique. Terminez par la visite de cet authentique sous-marin, muni d'un audioguide relatant la vie à bord. Missions « secrètes » : menez l'enquête grâce à l'application mobile « sous-marin Flore » et aux 2 parcours jeux pour adultes et enfants (gratuit).

 **LORIENT**  
Lorient La Base

02 97 65 52 87  
www.la-flore.fr



## Les Terres de Nataé



Découvrez Les Terres de Nataé, déesse de la préservation oeuvrant pour la protection des espèces les plus menacées. Explorez un parc-refuge animalier de 14 ha au rythme d'activités pédagogiques pour s'émerveiller et contribuer ensemble à la protection des éléphants d'Asie, des panda roux, des macaques crabiers et de plus de 120 espèces. Escape game, séances de réalité virtuelle, jeux pour les plus petits, vous garderez un souvenir fort de cette découverte.

 **PONT-SCORFF**  
Keruisseau

02 97 59 54 33  
www.lesferresdenatae.fr



## Loisirs en Gare de Guiscriff



Située au bord de la voie verte n°7 qui relie Concarneau à Roscoff, l'ancienne gare de Guiscriff abrite maintenant un musée dédié à l'histoire du réseau ferroviaire breton. Sur place, vous trouverez également : escape game, location de vélos, cafétéria, boutique-librairie, aire naturelle de camping et borne d'accueil pour camping-cars, yourte, voiture lits-salon PLM. Visites guidées, sur réservation, et animations organisées toute l'année.

 **GUISCRIFF**  
117 rue de la Gare

02 97 34 15 80  
www.lagaredeguiscriff.com



## Musée de la Pêche



Plongez dans l'univers de la pêche et découvrez un musée unique en France. Établissement pionnier de la collecte du patrimoine maritime, le Musée de la Pêche présente une riche collection de bateaux, d'objets du quotidien et de maquettes pour vous faire découvrir une activité historique de Concarneau. Animations et visites commentées. Ouvert toute l'année (fermeture en janvier).

 **CONCARNEAU**  
3 rue Vauban, Ville Close

02 98 97 10 20  
www.musee-peche.fr  
museepeche@cca.bzh



## Musée Départemental Breton



Le musée occupe l'ancien palais des évêques de Cornouaille, il constitue une excellente introduction à la découverte du département. Sont d'abord évoquées les périodes préhistoriques et antiques. Quatre salles sont consacrées aux costumes traditionnels. Le parcours retrace ensuite l'évolution du mobilier régional, le circuit s'achève par une rétrospective de la faïence quimpéroise. Ouverture : consulter le site internet.

 **QUIMPER**  
1 rue du Roi Gradlon

02 98 95 21 60  
musee-breton.finistere.fr  
musee.breton@finistere.fr



## Musée de Pont-Aven



L'ancien hôtel Julia, où les artistes se retrouvaient à la fin du XIX<sup>ème</sup> et au début du XX<sup>ème</sup> siècle, abrite le Musée de Pont-Aven rénové en 2016. L'édifice conserve et expose les œuvres de Paul Gauguin, mais aussi d'Émile Bernard ou encore de Paul Sérusier, figures marquantes de la très célèbre École de Pont-Aven. Animations et visites commentées. Ouvert toute l'année (fermeture en janvier).

 **PONT AVEN**  
Place Julia

02 98 06 14 43  
www.museepontaven.fr  
museepontaven@cca.bzh





### Musée Mémoires 39-45

A deux pas de la pointe Saint-Mathieu, venez visiter un incroyable blockhaus de commandement allemand. Sur 5 étages et 500 m² d'expositions, vous pourrez découvrir des centaines de témoignages, objets et documents, ainsi qu'un panorama unique sur Ouessant et la rade de Brest. Ouvert du 01/04 au 11/11 ainsi que les vacances de Noël et d'hiver. Ouvert 7 jours sur 7 (hormis jours fériés).

**1h30** PLOUGONVELIN  
Le Prédic

02 29 02 84 56  
www.museememoires39-45.fr  
contact@museememoires39-45.fr



### Océanopolis

Plus qu'une visite, Océanopolis Brest - Centre National de Culture Scientifique dédié à l'océan, vous promet un tour du monde captivant au cœur de l'océan à travers 3 pavillons (Polaire - Tropical - Bretagne), un sentier des loutres et le nouveau laboratoire de recherche Océanolab. En 2024, Océanopolis poursuit sa métamorphose pour une expérience plus immersive et sensorielle. Nouveauté été 2024 : l'espace des enfants (sur réservation). Boutiques, restaurants et wifi à disposition. Réservation en ligne.

**50min** BREST  
Port de Plaisance

02 98 34 40 40  
www.oceanopolis.com  
oceanopolis@oceanopolis.com



### Parc de Préhistoire de Bretagne

Des dinosaures à l'homme. 36 scènes grandeur nature vous présentent le monde des dinosaures et l'évolution de l'homme. Venez faire un saut dans le temps pour découvrir la préhistoire telle que vous ne l'avez jamais vue ! Animations : « Le Feu à la Préhistoire » et « la Taille du Silex » tous les jours. Ouvert du 01/04 au 31/10.

**1h50** MALANSAC  
La Croix Neuve

02 97 43 34 17  
www.prehistoire.com  
contact@prehistoire.com



## Location de vélos



### Camping de Kerleven

Location de vélos adulte et enfant aux résidents et non résidents du camping en juillet et août, sur réservation. Tarifs : 5€ la demi-journée, 8€ la journée et 48€ la semaine.

**LA FORÊT-FOUESNANT**  
4 route de Port-La-Forêt (E10)

02 98 56 98 83  
www.campingdekerleven.com  
contact@campingdekerleven.com



### Camping de Penn Ar Ster

Location de vélos adulte et enfant et vélos électriques aux résidents et non résidents du camping de mars à novembre, sur réservation. Tarifs location vélos classiques : 8€ la demi-journée, 12€ la journée et 50€ la semaine. Tarifs location vélos électriques : 20€ la demi-journée, 25€ la journée et 125€ la semaine.

**LA FORÊT-FOUESNANT**  
2 chemin de Penn Ar Ster (D8)

02 98 56 97 75  
www.camping-pennarster.com  
info@camping-pennarster.com



### La Trace 29

Location et vente de vélos et vélos électriques. Avis à tous les amoureux de l'océan et de la nature, rejoignez-nous pour profiter de services de location et vente de vélos. Notre concept-store « La Trace 29 » vous accueille en direction de Beg Meil à Fouesnant à 700 m du centre-ville. Que vous cherchiez une location de vélos classiques ou électriques de qualité, nous vous fournirons le modèle le mieux adapté, ainsi que des conseils de randonnées. Ouvert toute l'année.

**FOUESNANT**  
21 route de Beg Meil

07 88 13 85 72  
www.latrace29.fr  
latrace29@gmail.com



## Piscine ludique

### Les Balnéides



Seul ou en famille, le centre aquatique Les Balnéides est la destination plaisir du Pays Fouesnantais ! Toute l'année, profitez de nos différents espaces dans une eau à 29°C. Les Balnéides se composent de 2 bassins, d'espaces de jeux et proposent de nombreuses activités sportives, ludiques, sous l'œil attentif de nos maîtres-nageurs. Pour vos enfants : un toboggan de 75 m de long, une cascade d'eau, une pataugeoire et des aires de jeux.

 **FOUESNANT**  
51 allée de Loc Hilaire

02 98 56 18 19  
[www.balneides.fr](http://www.balneides.fr)  
[balneides@cc-paysfouesnantais.fr](mailto:balneides@cc-paysfouesnantais.fr)



## Thalassos

### Relais Thalasso Bénodet



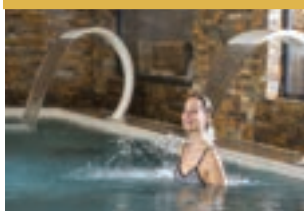
Un solarium face à la mer, de nouveaux espaces de soins, un espace esthétique. Piscine d'eau de mer chauffée à 32°, jacuzzi, banquettes bouillonnantes, cascade, hammams, saunas. Fauteuils massants, bar à tisanes, salle de fitness. Soins à la carte, découverte thalasso ½ journées, séjours à la semaine et week-ends bien-être. Hébergement hôtel Kastel \*\*\* Wellness&Spa, face à la mer, à 50 m du centre de thalasso. Ouvert toute l'année.

 **BÉNODET**  
Corniche de la plage

02 98 66 27 00  
[www.benodet.relaisthalasso.com](http://www.benodet.relaisthalasso.com)  
[resa-benodet@relaisthalasso.com](mailto:resa-benodet@relaisthalasso.com)



### Thalasso Concarneau



Dans un décor authentique et raffiné, vous bénéficiez de tous les bienfaits du spa et de la thalasso. Avec vue sur l'océan, le Spa Marin propose la piscine ludique, hammam, sauna, tisanderie et espace détente. Massages, soins visages, bulles, journées de soins, et cures, les spécialistes de la thalasso vous accueillent dans un confort inégalé avec des équipements de pointe. Ouvert toute l'année dès 37€.

 **CONCARNEAU**  
36 rue des Sables Blancs

[www.concarneau-thalasso.com](http://www.concarneau-thalasso.com)  
[contact@concarneau-thalasso.com](mailto:contact@concarneau-thalasso.com)



## Casino

### Casino Barrière Bénodet



Le casino Barrière Bénodet vous accueille tous les jours de 10h à 2h en semaine et jusqu'à 4h le vendredi et le samedi. Machines à sous, jeux de table, roulette anglaise et black jack électroniques, et le bar vous offrant la possibilité d'une restauration à toute heure. Le restaurant vous accueille de 19h à 23h tous les soirs sauf mardi et mercredi. Pièce d'identité obligatoire. Rejoignez-nous sur Facebook @casinobarrierebenodet et Instagram @casinobenodet.barriere.

 **BÉNODET**  
7 Corniche de la plage

02 98 66 27 27  
[www.casino-benodet.com](http://www.casino-benodet.com)  
[casinobenodet@groupebarriere.com](mailto:casinobenodet@groupebarriere.com)



## Cinéma

### Cinéville Concarneau



Offrez-vous une véritable séance de cinéma au Cinéville Concarneau : un complexe cinématographique grand confort de 5 salles et 801 fauteuils. Ouvert toute l'année 7 jours/7.

 **CONCARNEAU**  
Rue de Colguen, Le Poteau Vert

02 98 97 02 46  
[www.concarneau.cineville.fr](http://www.concarneau.cineville.fr)  
[concarneau@cineville.fr](mailto:concarneau@cineville.fr)





**PARC AVENTURE**  
www.adrenature.fr

**OUVERTURE D'AVRIL À NOVEMBRE**  
Détails des jours et horaires d'ouverture sur [www.adrenature.fr](http://www.adrenature.fr)

- Espace Pitchoun dès 95 cm
- 19 PARCOURS ACCROBRANCHE
- Mégas Tyro
- 10 Hectares de forêt
- 19 parcours ILLIMITÉ
- COURSE D'ORIENTATION
- Snack
- JEU DE PISTE
- Escape Game Outdoor
- Scout Trot électrique tout terrain

**CONTACT**  
☎ 06 82 78 79 10  
✉ [contact@adrenature.fr](mailto:contact@adrenature.fr)  
📍 Lieu dit Moulin du Cosquer 29140 Melgven

SARL Adrenature - Siège social : Lieu dit Le Porzou, 29140 Rospenden - RCS Quimper 790209027 - Capital de 90720€



**Aventure Parc**  
TOUT UN UNIVERS DE JEUX



**PARCOURS DANS LES ARBRES**  
Plus de 100 ateliers

Ouvert à tous  
à partir de 4 ans jusqu'à pas d'âge  
sans réservation

Open to everyone  
in the trees  
& tree-climbing courses  
100 different stations

Juillet-Août : 7/7  
de 10h à 19h30  
Toute l'année  
de 13h30 à 19h00

45, rue du Président Sadate  
29000 Quimper  
tel. 06-51-45-66-46  
www.bonoboparc.com



**BRETAGNE KARTING**

02.98.94.25.09 - [www.bretagne-karting.bzh](http://www.bretagne-karting.bzh)



**EXPERIA PARK**

**Bénodet Prad Poullou**  
à l'entrée de Bénodet

**ACCROBRANCHE**  
dès 2 ans

**TRAMPÔFOREST**  
dès 6 ans

02 90 41 30 35  
[www.experiapark.com](http://www.experiapark.com)

# Parcs d'attractions

## Adrénature Parc Aventure



Adrénature vous accueille sur 10 ha de forêt. Nous vous proposons 19 parcours allant de 1 m pour les plus jeunes à 27 m pour les aventuriers. Un Espace Pitchoun dès 3 ans (95 cm mini). Pour ceux qui restent au sol : jeux de piste et course d'orientation. Pour les amateurs de sensations nouvelles : les trottinettes électriques tous terrains à partir de 12 ans : 3 circuits évolutifs en forêt. Snackerie, restauration sur place. Nouveautés 2024 : Espaces Game Outdoor à partir de 8 ans "L'Ecole des Sorciers" et "Alice et le Chronogear".

 **MELGVEN**

Lieu-dit Moulin du Cosquer

06 82 78 79 10  
www.adrenature.fr  
contact@adrenature.fr



## Aven Parc



L'Aven Parc vous attend pour une journée pleine de rires et de surprises. Attractions aquatiques ou à sensations, aire de jeux indoor, murs d'escalade extérieurs, biberonnage sur la ferme pédagogique, bateau pirate... Quel que soit votre âge, petits et grands feront le plein de fun et d'aventure. En haute saison rejoignez nos comédiens pour une aventure folle aux côtés de Robin des Bois. Escape box et nocturne épouvante en soirée. Restauration sur place.

 **PONT AVEN**

Kergoz

02 98 09 67 52  
www.avenparc.com  
avenparc@gmail.com



## Bonobo Parc



De l'avis de nos clients, c'est l'un des parcs les plus compacts de France, où l'on retrouve une grande diversité dans nos jeux. L'ambiance est unique et le cadre permet de monter jusqu'à 18 mètres. Du débutant au chevronné, tout le monde y trouve son compte. A partir de 4 ans, jusqu'à pas d'âge. Sans réservation. Prévoir 2h à 3h de présence selon les formules de 9€ à 25€.

 **QUIMPER**

45 rue du Président Sadate

06 51 45 66 46  
www.bonoboparc.com  
contact@bonoboparc.com



## Bretagne Karting



Location de karts 270 cc sur circuit outdoor de 700 m. A partir de 11 ans. En famille ou entre amis, en groupes, comités d'entreprises. Paint-ball : 1 terrain de 4 000 m<sup>2</sup>, marqueurs semi-automatiques. Matériel et équipement de protection fournis. Ouvert 7j/7.

 **COMBRIT**

Ménez Frug

02 98 94 25 09  
www.bretagne-karting.bzh  
bretagne.karting@wanadoo.fr



## Domaine de Lanniron - Trampôforest



Découvrez le parc et les jardins du château de Lanniron, bordés par la rivière de l'Odét. Parcourez la forêt du haut des arbres grâce au Trampôforest, un filet tendu de 350 m<sup>2</sup> dans les arbres, qui vous permet de sauter en toute liberté, sans harnais et notre nouveauté 2023, un parcours de 5 tyroliennes. Découvrez également la mini-ferme, le jeu piste, les châteaux gonflables, les aires de jeux et le carrousel écologique. Ouvert du 06/04 au 30/09. Tarifs : basse saison 9€, juillet et août 10€, spectacle de fauconnerie 13€.

 **QUIMPER**

Allée de Lanniron

02 98 90 62 02  
www.lanniron.com  
contact@lanniron.com



## Expéria Park



Expéria Park Bénodet vous invite à passer une journée d'aventure exceptionnelle ! Défiiez les hauteurs avec 10 parcours dans les arbres et 140 jeux différents. Dès 2 ans, les pitchouns peuvent s'amuser dans leur espace avec 3 parcours. Découvrez le Trampôforest, des parcours filets suspendus pour sauter sans harnais. Grimpez sur le mur d'escalade de 8 m dès 6 ans. Snack, casiers, Wifi, toilettes, espace pique-nique. A seulement 10 min de Quimper, à l'entrée de Bénodet. Ouvert d'avril à la Toussaint. Réservation en ligne.

 **CLOHARS-**

**FOUESNANT**

Lieu-dit Prad Poullou

02 90 41 30 35  
www.experiapark.com  
benodet@experiapark.com







### Glaz Aventures - Accrobranche

Ouvert d'avril à octobre notre parc Glaz Aventures situé à proximité du bourg de Clohars-Fouesnant vous propose 10 parcours accrobranche en pleine nature dès 3 ans avec ligne de vie continue pour plus de sécurité. Réservations en ligne fortement conseillées. Nouveauté 2024 : parcours noir chrono !

**10min** CLOHARS-FOUESNANT  
Hent Kastell

[www.glaz-aventures.com](http://www.glaz-aventures.com)



### Glaz Aventures - Paintball

Paintball dès 12 ans et mini Paintball dès 9 ans. Nos terrains de paintball de 2 000 et 4 000 m² sont équipés de nombreux aménagements pour des « battles » acharnées. Ils sont adaptés à l'accueil de 4 à 20 participants en simultané. Réservations en ligne conseillées.

**10min** CLOHARS-FOUESNANT  
Hent Kastell

[www.glaz-aventures.com](http://www.glaz-aventures.com)

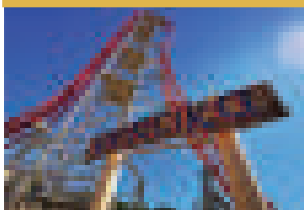


### Labyrinthe29

En juillet et en août, venez découvrir notre labyrinthe végétal grandeur nature de plus de 40 000 m² et son jeu de piste. Un nouveau parcours et de nouvelles énigmes tous les ans. Plusieurs niveaux de jeux pour toute la famille ! Structures gonflables géantes à disposition. Les mardis et vendredis soirs Murder Party.

**10min** BÉNODET  
75 route de Fouesnant

[www.labyrinthe29.com](http://www.labyrinthe29.com)



### La Récré des 3 Curés

Des dizaines d'activités ludiques vous attendent sur les 17 ha du parc : trampolines, balades sur le lac, 3 000 m² de jeux couverts, manèges pour enfants : la Chevauchée Sauvage, le Tchou Tchou Moutig, le Baron Rouge... Et des attractions à sensations fortes : le Grand Huit, le River Splash, le Roller Coaster Vertika... En saison, profitez d'Aquatico, l'espace aquatique avec ses 2 bassins. Restauration sur place. Ouvert d'avril aux vacances de la Toussaint.

**1h10** MILIZAC-GUIPRONVEL  
Les 3 Curés

02 98 07 95 59  
[www.larecledes3cures.com](http://www.larecledes3cures.com)



### Le Master - bowling, bar, billard

Les 12 pistes de bowling sont toutes équipées d'un dispositif de barrières spécial pour les enfants (à partir de 5 ans). Chaque piste vous accueille dans un salon particulier vous permettant de vous détendre entre chaque performance et de savourer une boisson ou un cocktail maison. Le bowling propose également la location de salons karaoké, une salle de 7 billards anglais et une salle d'arcade. Ouvert 7j/7.

**20min** QUIMPER  
59 rue du Président Sadate

02 98 53 09 59  
[www.bowling-quimper.com](http://www.bowling-quimper.com)  
[lemasterquimper@gmail.com](mailto:lemasterquimper@gmail.com)



### Odet Loisirs

Parc d'attractions d'une cinquantaine de jeux pour tous, dans un cadre vallonné et paysager autour d'un plan d'eau sur 7 ha. Ponts de singe, filet dans les arbres, labyrinthe végétal d'1 km, canon à balles, water slide, jeux couverts (gonflables)... Aires de pique-nique en extérieur ou sous abris, bateaux à pédales. Ouvert du 01/04 au 31/10.

**30min** ELLIANT  
Kervriou, Kerrun Moustoir

02 98 59 18 25  
[www.odetloisirs.com](http://www.odetloisirs.com)  
[odet.loisirs@wanadoo.fr](mailto:odet.loisirs@wanadoo.fr)



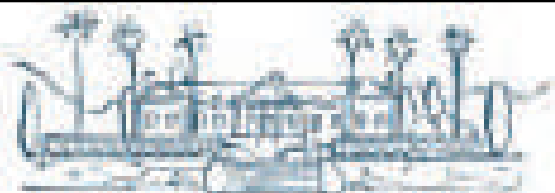
### Ty Circus

Venez découvrir la structure de jeux couverte de 700 m² Ty Circus, pour enfants de 1 à 12 ans accompagnés. Décorée sur le thème du cirque, elle est dotée de deux structures de jeux pour les enfants de moins de 36 mois et pour ceux de 3 à 12 ans. Vos bambins profiteront des toboggans, tyrolienne, piscines à balles, terrain de foot, piste de luge, karts et autres jeux... Espace parents confortable avec Wifi gratuit. Snack en continu.

**20min** QUIMPER  
6 allée Émile Le Page

02 98 70 45 82  
[www.ty-circus.fr](http://www.ty-circus.fr)  
[contact@ty-circus.fr](mailto:contact@ty-circus.fr)

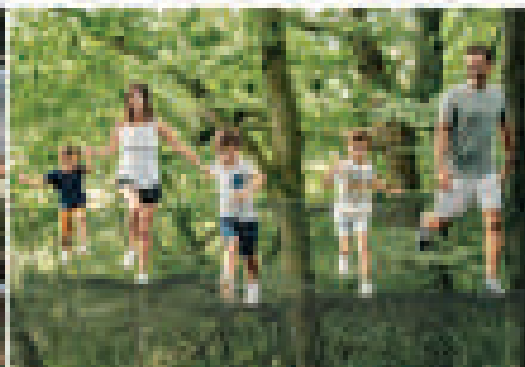
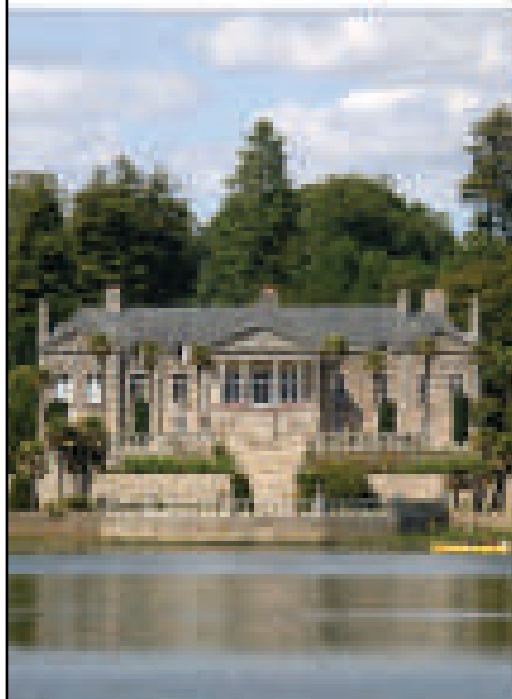




Château de Lanniron  
Parc & jardins

**QUIMPER SUD**  
Jardins, Loisirs et Evénements

lanniron.com  
02 98 90 63 02



# Le Master

BAR - BOWLING - BILLARD  
JEUX - KARAOKÉ



12 pistes de bowling



Bar et soirées à thème



Formule anniversaire



Salle de billards anglais "8pool"



Espace jeux : baby foot, table de hockey,  
set de basket...



59 rue du Président Sadate  
29000 Quimper  
[www.bowling-quimper.com](http://www.bowling-quimper.com)

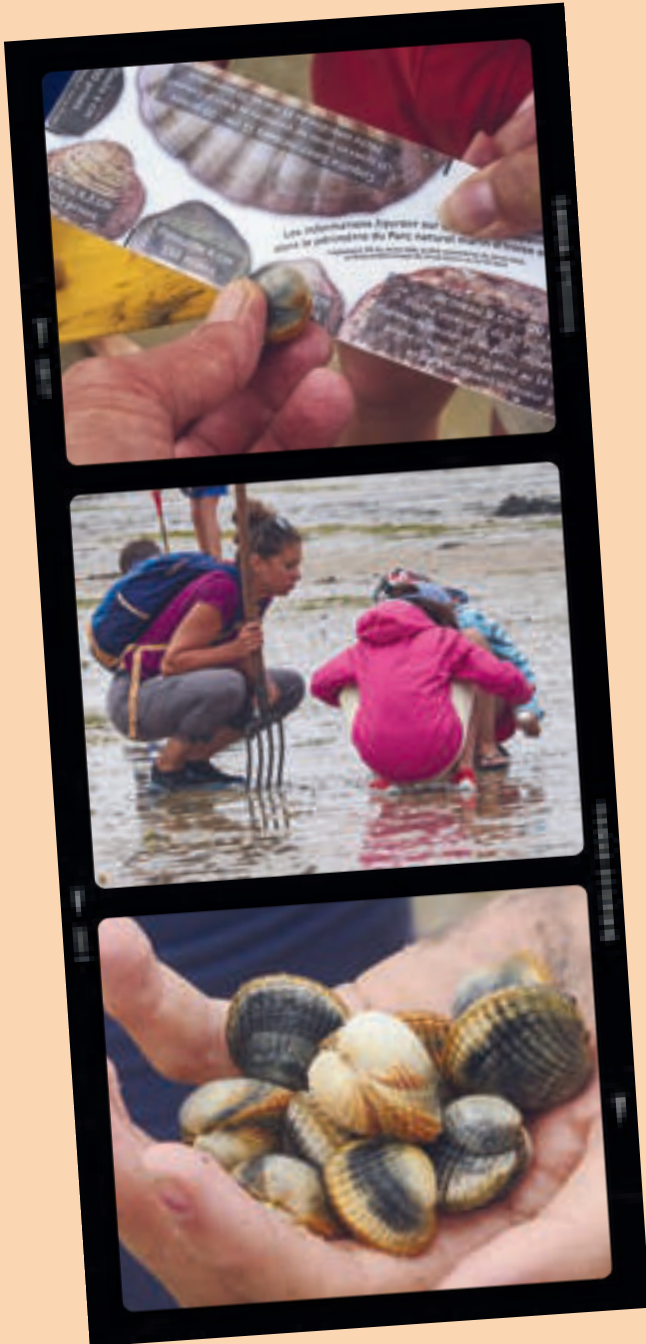
02 98 53 09 59





# Pêche à pied

## La Forêt-Fouesnant



**Où ?** Plage de Kerleven,  
La Forêt-Fouesnant

**Quand ?** Lors d'une grande  
marée, coefficient supérieur  
à 90

**Quoi ?** Coques, palourdes,  
couteaux

**Comment ?** Réglettes de pêche  
à pied disponibles  
gratuitement  
à l'accueil de l'office de  
tourisme

**Indispensable !**  
S'informer sur les éventuelles  
interdictions temporaires de  
pêche à pied

Toutes les bonnes  
pratiques



# COMMERCES & SERVICES



## Légende



Durée du trajet à partir de La Forêt-Fouesnant  
(à titre indicatif)



Billets en vente à l'office de tourisme

## Services publics



### Mairie

#### LA FORÊT-FOUESNANT

18 rue Charles de Gaulle (D8)

02 98 56 96 55  
[www.foret-fouesnant.bzh](http://www.foret-fouesnant.bzh)  
[accueil@foret-fouesnant.bzh](mailto:accueil@foret-fouesnant.bzh)  
f La Forêt-Fouesnant



### Le Nautile

Salle de spectacle, médiathèque et Espace Jeunes.  
Ouvert toute l'année.

#### LA FORÊT-FOUESNANT

2 rue des Cerisiers (C8)

02 98 51 43 15  
[www.foret-fouesnant.bzh/nautile](http://www.foret-fouesnant.bzh/nautile)  
[nautile@foret-fouesnant.bzh](mailto:nautile@foret-fouesnant.bzh)



### Capitainerie

#### LA FORÊT-FOUESNANT

Port-La-Forêt (D10)

02 98 56 98 45  
[www.port-la-foret.fr](http://www.port-la-foret.fr)  
[capitainerie@port-la-foret.fr](mailto:capitainerie@port-la-foret.fr)

# Transports

## Centre automobile



### Auto Contrôle Fouesnantais - Sécuritest

Le centre de contrôle technique Sécuritest vous accueille pour la visite de contrôle technique de votre véhicule ou la contre visite. Nos contrôleurs certifiés bénéficient d'une formation agréée pour tous types de véhicules y compris les 4x4, les utilitaires et tous les véhicules électriques et hybrides.

 **FOUESNANT**  
Pont Henvéz

02 98 56 02 51  
www.securitest.fr  
securitest.fouesnant@orange.fr

## Autocariste



### L'Été Bus et Cars

Lignes régulières : 43-47 Quimper-La-Forêt-Fouesnant-Concarneau-Trégunc-Pont-Aven ; 42 Quimper-Fouesnant. Ligne 41 : Quimper-Bénodet ; ligne estivale : 48 Bénodet-Fouesnant-La Forêt-Fouesnant-Concarneau. Horaires disponibles à l'office de tourisme. Tarifs du ticket à l'unité : 1,00€ ; 2,00€ ou 2,50€. Transport de groupes et transport occasionnel.

**LA FORÊT-FOUESNANT**  
Pontérec Vras  
route de Fouesnant (B9)

02 98 56 82 82  
www.ete-busetcars.fr  
contact@ete-busetcars.fr



Pensez à la nature, prenez les

## transports publics

Tickets de car réseau Breizh Go en vente à l'office de tourisme 



## Connexion WIFI gratuite



 **Place de La Baie**  
Réseau Riviera bretonne

 **Espace Culturel Le Naufle**

 **Plage de Kerleven**  
Réseau Riviera bretonne

 **Restaurants et bars**  
Liste des établissements p.70 à 74

© Freepeak

### Numéros de téléphone d'urgence :

					
Samu	Police Secours	Pompiers	Urgence sms	En mer	Europe
					
15	17	18	114	196	112
Urgence médicale	Signaler une infraction	Situation de péril ou accident	Accessible par fax ou SMS	Sauvetage en mer	Urgence médicale - infraction - Peril

# SECURITEST



CONTROLE TECHNIQUE AUTOMOBILE

Un contrôle de pros, le conseil en plus

www.securitest.fr

AUTOCONTROLE FOUESNANTAIS  
Pont Henvéz - 29170 FOUESNANT  
Tél : 02 98 56 02 51

Coopération : OT de Fouesnant

# Alimentation

## Boulangeries – Pâtisseries



### Le Fournil de La Forêt

Le Fournil de La Forêt vous propose un choix varié de pains : baguette tradition, pain de campagne, pain au seigle, pain au blé noir... Découvrez les spécialités bretonnes : kouign Amann, gâteau breton... et "la Fouesnantaise", un délice pour les papilles ! Sans oublier les pâtisseries, viennoiseries, sandwichs, quiches... Ouvert toute l'année, tous les jours (dimanche et jours fériés compris) de 7h00 à 19h30.

### LA FORÊT-FOUESNANT

42 allée de Pontérec Névez (B8)

02 98 60 21 10



### Le Fournil du Menez

Arnaud et son équipe vous proposent tout leur savoir-faire maison dans les pains et pains spéciaux, pâtisseries, crêpes, produits bretons et le traiteur. Les produits sont façonnés, confectionnés et cuisinés sur place. A consommer sur place ou à emporter. Sans oublier vos demandes particulières pour vos événements. Pour les petits oublis, une petite épicerie est aussi à votre disposition. Ouvert du mardi au dimanche de 6h30 à 19h30 et 7j/7 de 06h30 à 20h30 l'été.

### LA FORÊT-FOUESNANT

2 route de la Plage (G9)

02 98 50 92 56

<https://le-fournil-du-menez-bakery-la-foret-fouesnant.eatbu.com>



### Une Idée de Dessert

L'équipe vous invite à découvrir et partager ses créations de viennoiseries, de pains, de pâtisseries... Un p'tit creux ? Des sandwichs, des salades... Un "4 heures" ? Des gâteaux, des douceurs ! Un événement ? Passez nous voir, on a plein d'idées pour vous régaler ! Retrouvez-nous de 7h00 à 19h30 du mercredi au samedi et le dimanche de 7h00 à 13h00. Suivez-nous sur Facebook et Instagram.

### LA FORÊT-FOUESNANT

45 rue Charles de Gaulle (D8)

02 98 56 96 30

[uneideeedessert@gmail.com](mailto:uneideeedessert@gmail.com)

  Une Idée de Dessert

## Biscuiterie



### Biscuiterie François Garrec

La fabrique artisanale François Garrec vous invite à découvrir les secrets des galettes et des crêpes faites à la main. Depuis toujours, François Garrec a su garder les recettes qui garantissent la qualité de ses produits. Les visiteurs peuvent observer la fabrication des crêpes et des gâteaux. Visite libre toute l'année du lundi au samedi de 9h à 18h. Visite guidée gratuite de septembre à juin le jeudi et le vendredi à 11h; en juillet et août du lundi au vendredi à 10h30.

### LA FORÊT-FOUESNANT

Place de la Baie (D/8)

 **BÉNODET**  
9 rue de Kergaouen

02 98 57 17 17

[www.biscuiterie-garrec.fr](http://www.biscuiterie-garrec.fr)  
[f@garrec.com](mailto:f@garrec.com)

## Boucherie – charcuterie – traiteur



### Boucherie de l'Aod

Boucherie, charcuterie, traiteur, plats à emporter, restauration rapide sur place.  
Ouvert du lundi au samedi de 8h30 à 19h00, fermé le mercredi.  
Fermé le dimanche du 01/10 au 31/03.

### LA FORÊT-FOUESNANT

9 rue du Général de Gaulle (C8)

02 98 56 97 45



## La Ferme de Guernalay

Véronique Guirinec a repris l'entreprise familiale et propose en vente directe les produits de la ferme cultivés biologiquement : légumes, céréales et fruits de saison ainsi que des œufs extra frais. Ouvert toute l'année : le mercredi et le samedi de 17h00 à 19h00. Présent sur la place de la Baie le vendredi de 9h00 à 12h30.

## LA FORÊT-FOUESNANT

Guernalay (E1)

06 68 65 39 05  
www.laferme-guernalay.bzh  
guernalay@gmail.com

Vente directe de légumes, céréales et fruits de saison



www.laferme-guernalay.bzh  
06 68 65 39 05 - guernalay@gmail.com

## BOULANGERIE PÂTISSERIE

# Le Fournil du Menez

Spécialités bretonnes • Restauration rapide à emporter

Arnaud BOUGUET

2, route de la plage - 29940 LA FORÊT-FOUESNANT  
09 87 50 92 56 - 06 68 01 11 14



## Le Fournil de La Forêt

Boulangerie  
Pâtisseries  
Viennoiseries  
Spécialités bretonnes  
Snacking à toute heure

Ouvert 7/7  
7h00 - 19h30

42 allée de Pontérec Névez 29940 La Forêt-Fouesnant  
02 98 60 21 10

45 rue Charles de Gaulle - 29940 La Forêt-Fouesnant  
02 98 56 96 30 - uneideeedessert@gmail.com

## UNE IDÉE DE DESSERT



Pâtisseries,  
viennoiseries,  
pains,  
gâteaux,  
sandwiches,  
salades...



# Primeur



## Tudal Fruits

Primeur présent place de la Baie le matin, les mardis, jeudis et samedis et sur le marché hebdomadaire du dimanche matin. Livraison gratuite à domicile. Commande en ligne et retrait possible place de la Baie les mardis, jeudis et samedis.

## LA FORÊT-FOUESNANT

Place de la Baie (D8)

06 26 72 08 89  
<https://tudalfruits.fr>  
fruitstudal@gmail.com

# Fromagerie



## Comptoir des Fromages

Sélection de fromages de nos régions de France et locaux comme la tomme de brebis fermière, tomme de vache, crottin de chèvre. En direct de la ferme : yaourts, fromage blanc, riz au lait, crème, beurre de baratte, lait. Vente de vins de producteurs et de produits régionaux, confitures artisanales, rillettes, terrines et épicerie fine. Plateaux de fromages sur commande. Ouvert du mardi au samedi de 9h00 à 12h30 et de 15h30 à 19h00, dimanche matin de 9h00 à 12h30.

## LA FORÊT-FOUESNANT

42 allée de Pontérec Névez (B8)

02 98 94 79 42  
comptoir-des-fromages@orange.fr

# Poissonnerie – traiteur de la mer



## Les Poissons de Nicolas

Bienvenue aux Poissons de Nicolas. Poissonnier et traiteur de la mer, nous avons une large gamme de poissons entiers et de filets issue des criées locales ainsi que coquillages et crustacés. Côté traiteur nous élaborons des entrées chaudes et froides ainsi que des salades de la mer. Vous trouverez également feuilletés, tartes, plats préparés, ragoûts de homard, brandades de morue, plateaux de fruits de mer... Ouvert du mardi au samedi 9h-12h30 et 16h-19h.

## LA FORÊT-FOUESNANT

42 allée de Pontérec Nevez (B8)

02 98 76 33 42  
📍 Les Poissons de Nicolas







## La Cave de Chris

Vous y trouverez une belle gamme de vins français, vins étrangers et champagnes. Des pépites de producteurs certifiées en biodynamie sur les précieux conseils de Chris. Un large choix de whiskies, rhums, spiritueux et bières locales. Des idées cadeaux pour offrir ou se faire plaisir dans votre boutique totalement relookée. Ouvert toute l'année du mardi au samedi de 10h à 12h30 et de 15h à 19h ; et le dimanche en saison de 10h à 13h.

## LA FORÊT-FOUESNANT

4 rue de Kroas Prenn (C8)

02 98 53 81 92  
lacavedechris@gmail.com



## Les Vins du Globe

Les Vins du Globe vous invite à un voyage gustatif. Les nombreuses références de vins en bouteille de toutes régions de France et du monde, les bag-in-box côtoient les champagnes de récoltants, les bières de micro brasseries bretonnes sans oublier les rhums et whiskys de toutes latitudes. L'épicerie fine, principalement en circuit court, permet de faire plaisir ou de se faire plaisir. Ouvert toute l'année.

## LA FORÊT-FOUESNANT

11 quai des Commerces,  
Port-La-Forêt (D10)

06 29 72 64 09  
www.lesvinsduglobe.fr



# La Cave de Chris

— La Cave de Chris —

VINS  
CHAMPAGNES  
SPIRITUEUX  
BIÈRES  
COFFRETS CADEAUX



4 RUE KROASPRENN, LA FORÊT FOUESNANT - 29940

MARDI au SAMEDI  
10H/12H30 - 15H/19H  
DIMANCHE en saison  
10H/13H  
02.98.53.81.92




## market FOUESNANT

Du lundi au samedi de 8h30 à 19h30  
et le dimanche de 9h à 12h30



Lieu dit Maner Ker Elo, route de La Forêt-Fouesnant 29170 FOUESNANT  
Tél. 02 98 56 53 93

## Chocolaterie - glacerie



### L'Atelier n°5 - artisan chocolatier glacier

Il y a 50 ans j'ai été construit pour accueillir un forgeron, aujourd'hui je me suis transformé pour laisser place à la nouvelle génération. Je vous propose des produits chocolatés : coffrets de chocolats, tablettes, mendiants... mais aussi de la confiserie et des glaces 100% faites maison. J'ai été l'atelier du forgeron, aujourd'hui je suis l'Atelier n°5 - artisan chocolatier glacier. Boutique ouverte du mardi au samedi de 10h00 à 12h30 et de 14h00 à 19h00.

### LA FORÊT-FOUESNANT

1 chemin du Petit Rospiec (A9)

 **CONCARNEAU**  
5 avenue Pierre Gueguen

02 98 59 28 34  
[www.latelier-numero5.fr](http://www.latelier-numero5.fr)

## Épiceries - superettes - supermarchés



### Carrefour Express

Alimentation, point chaud. Livraison à domicile. Presse, gaz. Relais Colis.

Ouvert toute l'année du lundi au samedi de 8h00 à 20h00, le dimanche matin dès 9h00 ; du 1<sup>er</sup> juillet au 31 août, ouvert du lundi au samedi de 8h00 à 20h30 et le dimanche de 9h00 à 19h00 en continu.

### LA FORÊT-FOUESNANT

20 rue de l'Église (D8)

02 98 56 97 44



**E.Leclerc**  
**CONCARNEAU**

Du lundi au samedi  
de 9h à 19h30  
Jusqu'à 20h le vendredi

*Profitez de tous nos services !*



*Pratique !*

Une petite ou grande faim ?  
Il y a tout ce qu'il vous faut  
au Petit Crochet, le coin snack  
de votre centre **E.Leclerc Concarneau**





### La Boucle en Vrac

La Boucle en Vrac est une épicerie proposant des produits alimentaires, d'entretien et cosmétiques, bio et locaux. Anthony vous accueillera, et vous guidera dans la démarche de consommation raisonnable. Soucieux de l'environnement, les produits sont présentés au maximum sans emballage, dit « en vrac », et des solutions pour les débutants seront proposées. Épicerie ouverte du mardi au samedi et le dimanche matin en saison.

### LA FORÊT-FOUESNANT

6 rue de Kroas Prenn (C8)

02 98 98 84 31  
laboucleenvrac@orange.fr  
f La Boucle en Vrac



### Market

Drive, location de véhicules, station service, gaz.  
Ouvert toute l'année, du lundi au samedi de 8h30 à 19h30 et le dimanche de 9h à 12h30.

### 5min FOUESNANT

ZA de Maner Ker Elo

02 98 56 53 93  
www.carrefour.fr/magasin/market-fouesnant



### E. Leclerc

Drive, parapharmacie, optique, espace culturel, station service, laverie automatique, location de véhicules, livraison à domicile.

### 10min CONCARNEAU

Maison Blanche

02 98 50 43 00  
www.e-leclerc.com/magasin/concarneau

## Santé & bien-être

### Pharmacie



### Pharmacie Cadro

Ouvert toute l'année du lundi au samedi de 9h00 à 12h30 et de 14h00 à 19h30.

### LA FORÊT-FOUESNANT

1 place de l'église (C8)

02 98 56 97 87  
Fax : 02 98 51 42 36  
ph.cadro@orange.fr

### Ostéopathe



### Ophélie Eaül - ostéopathe

Vous reçoit sur rendez-vous.

### LA FORÊT-FOUESNANT

10 rue de Kroas Prenn (C8)

02 98 65 21 40

# Opticien - audioprothésiste



## Le Collectif des Lunetiers - Serge Massé

Lunettes optiques et solaires pour adultes et enfants. Spécialiste des verres progressifs. Contrôle de la vision. Centre audition conseil. Photos d'identité conformes pour les passeports et les permis de conduire à système ANTS. Partenaire mutuelles. Ouvert toute l'année : du mardi au samedi de 9h30 à 12h15 et de 14h00 à 18h30 ; fermeture à 18h le samedi.

 **FOUESNANT**  
ZAC de Maner Ker Elo

02 98 91 13 63  
[www.lecollectifdeslunetiers.fr](http://www.lecollectifdeslunetiers.fr)  
[optiquedesglenan@orange.fr](mailto:optiquedesglenan@orange.fr)

# Coiffure



## Côté Salon

Au fait des dernières tendances, Laëtitia Guennec et son équipe vous accueillent et vous proposent différentes prestations : coupes, couleurs avec une spécialité affirmée en coloration 100% végétale, lissage français, extensions de cheveux naturels. Coiffure mixte. Ouvert toute l'année, fermé le dimanche et le lundi.

## LA FORÊT-FOUESNANT

3 rue du Vieux Port (C8)

02 98 56 96 36  
[www.coiffure-cotesalon.fr](http://www.coiffure-cotesalon.fr)



## La Suite Hair Concept Store

La Suite est heureuse de vous accueillir dans une ambiance chaleureuse afin de vous offrir une vraie parenthèse de beauté et de bien être. Nous vous accompagnons tout du long de votre expérience, avec conseils individualisés et écoute. Vous y découvrirez notre concept store avec une large gamme de bijoux (Zag Bijoux), sacs et accessoires tendances ! L'occasion de compléter votre moment de détente par un peu de shopping.

## LA FORÊT-FOUESNANT

33 rue Charles de Gaulle (D8)

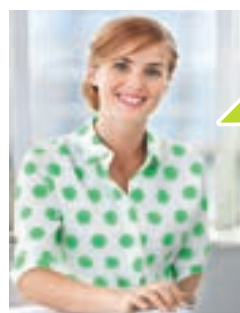
02 98 57 19 70



**Salon de coiffure**

3, rue du Vieux-Port 29940 La Forêt-Fouesnant

02 98 56 96 36



**GROUPAMA**  
TOUJOURS PROCHE  
**DE VOUS**

**VOTRE AGENCE**

► 9 rue Armor  
29170 FOUESNANT  
Tél. 02 98 56 50 08

 **0 800 034 033**  
UN NUMERO VERT GRATUIT  
depuis un poste fixe

Retrouvez-nous sur  
[groupama.fr](http://groupama.fr)



Caisse régionale d'assurance mutuelle agricole Groupama Bretagne Pays de la Loire, entreprise régie par le Code des Assurances.

# Institut de beauté



## Ar Zen Beauté

Le centre de beauté vous propose différents soins : traitement visage, anti âge, beauté des mains et des pieds, massage du corps, luminothérapie, épilations du visage, du corps mais aussi épilation définitive par lumière pulsée et électrolyse. Un espace de vente propose la gamme de produits Mansard, Baija... Cartes cadeaux. Ouvert toute l'année, fermé le mercredi et le dimanche.

## LA FORÊT-FOUESNANT

2B rue Per Jakez Hélias (B8)

02 98 65 10 13  
www.arzenbeaute.fr  
nolwennjolivet@gmail.com

# Autres commerces et services

## Fleuriste



## Les Fleurs et Vous

Artisan fleuriste. Toutes compositions florales (deuils, mariages...). Commande par téléphone. Livraison, CB à distance. Florajet. Interflora. Cadeaux. Ouvert toute l'année.

## LA FORÊT-FOUESNANT

33 rue Charles de Gaulle (D8)

02 98 10 77 54  
f @ Les Fleurs et vous

# Assurance



## Groupama

Les conseillers de l'agence Groupama Fouesnant vous informent sur les solutions d'assurance auto, habitation, santé, crédit, épargne, retraite ou loisirs. Ouvert du mardi au vendredi de 8h30 à 12h15 et de 14h à 17h45 et le samedi de 8h30 à 12h15.

 **FOUESNANT**  
9 rue Armor

02 98 56 50 08  
www.groupama.fr

# Travaux photo - photocopies



## Numérim

Développement de photos numériques, service Internet, photocopies, micro édition, impression sur T-shirt. Ouvert toute l'année : lundi de 14h30 à 19h00, du mardi au vendredi de 9h00 à 12h30 et de 17h00 à 19h00.

 **FOUESNANT**  
8 rue de Kemeveleck

02 98 51 61 45  
www.numerim.bzh  
contact@numerim.bzh

# Location de salles



## Camping de Kérantérec

Salle de réception pouvant accueillir 80 personnes, dotée d'un espace bar, d'une salle de danse et d'une salle de réception. Tables, chaises, sonorisation, jeux de lumière, rétro-projecteur compris. Équipée d'une cuisine avec mini-fours, plaques de cuisson, réfrigérateurs. Au sein d'un camping 4 étoiles, hébergements en supplément. Accès espace aquatique si logement. 2 000 €. Ouvert 20 avril au 29 juin et du 2 au 29 septembre.

## LA FORÊT-FOUESNANT

1 route de Saint Laurent (G10)

02 98 56 98 11  
info.camping.keranterec@orange.fr



## Manoir du Stang

Le Manoir du Stang, dans une propriété de 40 ha avec jardin à la française, parc, étangs et prairie, vous accueille dans un lieu reposant pour l'organisation d'un mariage, séminaire, exposition ou anniversaire. Capacité de 10 à 100 personnes dans la maison et jusqu'à 250 personnes sous chapiteau. Location possible de mars à novembre.

## LA FORÊT-FOUESNANT

Lieu dit Le Stang (E6)

06 78 81 48 52  
www.manoirdustang.com  
contact@manoirdustang.com



## Château de Keriolet

Le château de Keriolet vous accueille, au sein d'un parc d'un hectare, pour vos réceptions de mariage, ou tout autre réception (cocktails professionnels, banquets, assemblées, repas comités d'entreprises, etc...). Salle de 120 m<sup>2</sup> avec une capacité assise de 130 personnes. Possibilité d'hébergements à proximité du château. Ouvert toute l'année.



## CONCARNEAU

Rue de Stang Ar Lin

02 98 97 36 50  
www.chateaukeriallet.com  
contact@chateaukeriallet.com



## L'Orangerie de Lanniron

L'Orangerie de Lanniron à Quimper offre un cadre exceptionnel pour organiser votre événement d'entreprise ou votre mariage en région Bretagne ! Profitez d'un parfait mélange d'atouts culturels et de paysages au charme incomparable. Située à Quimper, dans le sud-Finistère, l'Orangerie de Lanniron dispose d'un environnement authentique en pleine nature. Ouvert toute l'année.



## QUIMPER

Allée de Lanniron

02 98 90 62 02  
www.lanniron.com  
contact@lanniron.com



AGENCE DE LA BAIE  
LA FORET - FOUESNANT

Julien GAUTIER

20 années d'expérience en Finistère Sud à votre service.

TRANSACTIONS - LOCATIONS - ESTIMATIONS

5, Place de la Baie

29 940 LA FORET FOUESNANT

02.98.91.58.47

agencedelabaie29@gmail.com

[www.agencedelabaie.fr](http://www.agencedelabaie.fr)

# Office notarial



## Patrick Lannurien

L'office notarial de Maître Patrick Lannurien vous accueille du lundi au vendredi, le samedi matin sur rendez-vous et vous conseille pour rendre vos projets plus sûrs en matière immobilier, droit de la famille et droit des entreprises.

## LA FORÊT-FOUESNANT

19 rue de Kroas Prenn (C8)

02 98 56 59 00  
<http://lannurien-laforetfouesnant.notaires.fr>  
[etude.lannurien@notaires.fr](mailto:etude.lannurien@notaires.fr)

# Immobilier



## Agence de la Baie - Julien Gautier

Spécialisée depuis 20 ans en transactions immobilières sur le Sud-Finistère, ancrée depuis 2014 à La Forêt-Fouesnant, l'Agence de la Baie sera votre partenaire de confiance pour votre futur projet immobilier : achat, vente, location, estimation.

## LA FORÊT-FOUESNANT

5 place de la Baie (D8)

02 98 91 58 47  
[www.agencedelabaie.fr](http://www.agencedelabaie.fr)  
[agencedelabaie29@gmail.com](mailto:agencedelabaie29@gmail.com)



## Laforêt

Achat - vente, location, gestion locative.

## LA FORÊT-FOUESNANT

2 rue Charles de Gaulle (C8)

02 98 56 99 00  
[www.laforet.com](http://www.laforet.com)  
[laforetfouesnant@laforet.com](mailto:laforetfouesnant@laforet.com)



## Chailloux Immobilier

Location, transaction, investissement, gestion locative, location de vacances.



## FOUESNANT

25A rue de L'odet

02 98 56 50 60  
[www.chailloux-immobilier.com](http://www.chailloux-immobilier.com)  
[fouesnant@chailloux-immobilier.com](mailto:fouesnant@chailloux-immobilier.com)

## ACHAT - VENTE - LOCATION - GESTION LOCATIVE

Passez par votre agence Laforêt



2 rue Charles de Gaulle  
29940 LA FORÊT-FOUESNANT  
Tél. : 02 98 56 99 00  
[laforetfouesnant@laforet.com](mailto:laforetfouesnant@laforet.com)  
[www.laforet.com](http://www.laforet.com)



# Conciergeries

## Les Transats Marines by CLG Immobilier



Votre conciergerie Les Transats Marines met à votre disposition des locations de vacances sélectionnées avec soin par notre équipe dans les communes de La Forêt-Fouesnant à l'Île-Tudy. Réservez au meilleur tarif sur notre site internet et profitez de votre séjour. Vous êtes propriétaire ? Confiez-nous votre bien et assurez-vous une rentabilité en toute sérénité. Notre équipe de professionnels se tient à votre écoute toute l'année.

## LA FORÊT-FOUESNANT

3 place de la baie (D8)

02 98 70 80 00  
www.lestransatsmarines.fr  
stephanie.laval@clg-immobilier.fr

## hoomy



hoomy, Location & Conciergerie, c'est un bouquet de services en gestion locative, conciergerie, conseil fiscal, home staging, assurance... dédié aux propriétaires de résidences secondaires loueurs. hoomy accompagne également les locataires depuis la recherche de leur location idéale jusqu'à la fin de leur séjour !

 **PONT L'ABBÉ**  
Avenue de Kerarthur

02 55 07 10 11  
www.hoomy.fr

## CONCIERGERIE - LOCATIONS SAISONNIÈRES

LA FORÊT-FOUESNANT - FOUESNANT - BERGOT - SAINTE-MARINE - ÎLE-TUDY

LES TRANSATS  
MARINES

**Propriétaires :**  
contactez nous à  
l'essentiel,  
on s'occupe du reste

**Locataires :** services au  
meilleur tarif en toute  
sérénité



Les Transats Marines  
02 98 70 80 00  
3 Place de la Baie  
29 100 La Forêt-Fouesnant



# PRODUITS DU TERROIR



## Légende



Durée du trajet à partir de La Forêt-Fouesnant  
(à titre indicatif)

## Bisquiteries



### Bisquiterie François Garrec

La fabrique artisanale François Garrec vous invite à découvrir les secrets des galettes et des crêpes faites à la main. Depuis toujours, François Garrec a su garder les recettes qui garantissent la qualité de ses produits. Les visiteurs peuvent observer la fabrication des crêpes et des gâteaux. Visite libre toute l'année du lundi au samedi de 9h à 18h. Visite guidée gratuite de septembre à juin le jeudi et le vendredi à 11h; en juillet et août du lundi au vendredi à 10h30.

### LA FORÊT-FOUESNANT

Place de la Baie (D/8)



### BÉNODET

9 rue de Kergaouen

02 98 57 17 17  
[www.bisquiterie-garrec.fr](http://www.bisquiterie-garrec.fr)  
f@garrec.com



### Bisquiterie de Bénodet

Visite libre toute l'année. Située à l'entrée de Bénodet, la bisquiterie vous dévoile tous les secrets des véritables biscuits bretons. Dans cette entreprise familiale dont la renommée n'est plus à faire vous pourrez assister à l'élaboration et la fabrication du gâteau breton et du célèbre Kouign-Amann travaillé en feuilletage avec du beurre frais. Dégustation gratuite.



### BÉNODET

114 route de Fouesnant

02 98 57 26 20  
[www.bisquitieriedebenodet.com](http://www.bisquitieriedebenodet.com)  
service-clients@bisquitieriede  
benodet.com

## Fabrication de crêpières et planchas



### Krampouz

Inventeur de la crêpière et leader mondial sur ce secteur, Krampouz fête en 2024 ses 75 ans en tant que concepteur et fabricant de matériel de cuisson prêt à brancher. Découvrez nos appareils pour les professionnels et les particuliers (crêpières, planchas inox, barbecues électriques) sur notre site internet [www.krampouz.com](http://www.krampouz.com) ou dans notre showroom du lundi au vendredi : 8h30 - 12h00 et 13h00 - 17h30.



### PLUGUFFAN

10 route Dour Ruz - ZA de Bel Air

02 98 53 92 92  
[www.krampouz.com](http://www.krampouz.com)  
contact@krampouz.com

# Viviers



## Aux Viviers de Penfoullic

Producteur de coquillages. Vente directe de crustacés, d'huîtres creuses et plates naturelles, de moules, de langoustines vivantes... Ouvert toute l'année du lundi au samedi de 9h00 à 12h30 et de 15h00 à 19h00, et le dimanche de 9h00 à 12h30. Dégustation sur place (réservation impérative). Plateaux de fruits de mer sur mesure et sur commande.

## LA FORÊT-FOUESNANT

Route de Beg an Aer (C11)

02 98 56 83 89  
www.auxviviersdepenfoullic.jimdo  
free.com  
viviers.de.penfoullic@orange.fr



## Les Viviers de La Forêt

Vente directe d'huîtres coquillages et crustacés. Plateaux de fruits de mer sur commande. Ouvert toute l'année 7/7, horaires détaillés sur le site Internet ou en scannant le QR code de l'encart publicitaire page ci-contre. Terrasse de dégustation d'avril à septembre, du mardi au samedi de 11h00 à 19h00 et le dimanche jusqu'à 12h30.

## LA FORÊT-FOUESNANT

Le Vieux Port, 11 Kerist (C10)

02 98 56 96 68  
www.lesviviersdelaforet.fr  
contact@lesviviersdelaforet.fr

# Souvenirs - bijoux - prêt à porter...



## Concept Store - La Suite

Notre concept store La Suite vous donne l'occasion de compléter votre moment de détente par un peu de shopping. Venez découvrir notre large gamme de bijoux Zag, en acier inoxydable et chirurgical, qui nous accompagnent au fil du temps et de nos envies. Ainsi que de nombreuses autres marques irrésistibles et actuelles. Vous découvrirez également des sacs, pochettes, porte-monnaies, écharpes et autres accessoires tendances.

## LA FORÊT-FOUESNANT

33 rue Charles de Gaulle (D8)

02 98 57 19 70



## Sa Majes'Thé

Bienvenue chez Sa Majes'Thé, où l'esprit British s'anime ! Plongez dans un univers authentique au travers de créations locales ou artisanales étrangères et découvrez une sélection soigneusement choisie d'articles qui capturent l'essence de la culture britannique. Que vous soyez un passionné de thé ou simplement un admirateur de l'élégance britannique, notre boutique est l'endroit idéal pour trouver des trésors uniques. Ouvert toute l'année.

## LA FORÊT-FOUESNANT

12 route de Fouesnant (B8)

06 49 89 21 95  
www.samajesthe.com  
contact@samajesthe.com  
f Sa Majes'Thé

Visitez une fabrique artisanale de Crêpes et Gâteaux bretons

# Biscuiterie François Garrec

Vous pourrez voir la fabrication  
des pâtes, des gâteaux et petites galettes,  
la cuisson dans les fours  
ou encore la fabrication des crêpes.

Visite gratuite - Vente directe



FABRIQUE ET BOUTIQUE À BÉNODET - BOUTIQUE À LA FORÊT FOUESNANT

Tél. 02 98 57 17 17 - www.garrec.com

✿ En saison : ouvert du lundi au samedi de 9h à 19h30, le dimanche de 10h à 19h - Hors saison : ouvert du lundi au samedi de 9h à 19h. ✿



### Boutique de l'office de tourisme

Espace boutique comprenant des articles de créateurs locaux : vêtements, savons, livres, sacs, crayons, cartes postales...

### LA FORÊT-FOUESNANT

1 place de la Baie (D8)

02 98 51 42 07  
www.foret-fouesnant-tourisme.com



### Armor-lux

Depuis 1938, Armor-lux est une marque reconnue pour l'originalité et l'authenticité de ses collections qui puisent leur inspiration dans les couleurs de la mer et les valeurs de la Bretagne. Armor-lux défend depuis un savoir-faire d'exception dans la fabrication de vêtements de qualité.

### 20min QUIMPER

21/23 rue Louison Bobet

02 98 90 83 83  
www.armorlux.com  
contact@armorlux.com



### Guy Cotten Boutique

Découvrez tout l'univers de la marque Guy Cotten. Retrouvez toute la collection et les coupes très urbaines pour Homme, Femme, Enfant, les sacs de bord embarqués par les plus grands marins, les blousons polaires et vestes chaudes... Faites le choix de la qualité pour être à « l'abri » toute l'année ! La marque Guy Cotten est née à Concarneau en 1964. Bien plus qu'une inspiration, son ADN est la mer et la Bretagne !

### 15min CONCARNEAU

Terre-plein du Port n°3,  
Quai Carnot

02 57 68 54 50  
www.lemoussaillon.fr  
contact@lemoussaillon.fr



**Vente directe de coquillages & crustacés, tourteaux, langoustines vivantes... Plateaux de fruits de mer sur mesure et sur commande**

**DÉGUSTATION SUR PLACE**

Aux Viviers de Penfoullic  
Route de Beg An Aer  
02 98 56 83 89  
viviers.de.penfoullic@orange.fr  
www.auxviviersdepenfoullic.jimdofree.com

Au feu tricolore, suivez les panneaux de direction «Aux Viviers de Penfoullic»



**Les Viviers de Penfoullic**

La Cale - Le Vieux Port  
29 940 La Forêt-Fouesnant  
02.98.56.96.68  
contact@lesviviersdelaforet.fr  
www.lesviviersdelaforet.fr

HORAIRES :

**VENTE DIRECTE**  
d'huitres, coquillages  
et crustacés  
(cuisson à l'eau de mer)

**OUVERT 7 J / 7**  
toute l'année

**PLATEAUX**  
de fruits de mer  
(vente à emporter :  
sur commande 24h avant)

**TERRASSE**  
de dégustation  
(d'avril à septembre)

# Souvenirs – bijoux – prêt à porter... (suite)



## Le Moussaillon Mode Marine

Le Moussaillon Mode Marine, incroyable choix de grandes marques de mode marine : Saint James, Guy Cotten, Royal Mer, Mât de Misaine, Elle est où la mer, Week-end à la mer, TBS, Aigle, Le Glazik, Toni Dress... Grand rayon chaussures Géox, Méphisto, TBS, Botalo, Dubarry. Grands rayons bébé et enfant. Sacs étanche, accessoires. Faites le choix de la qualité ! Ouverture en été : 6/7 j - 9h30-13h/14h-19h ; hors saison : du mardi au samedi 9h30-12h30/14h-19h.



Av. Bielefeld Senne, ZI du Moros

02 98 97 09 22  
www.lemoussaillon.fr  
contact@lemoussaillon.fr

# Cidreries – distillerie



## Cidre François Séhédic

Depuis 1950, la Cidrerie Séhédic exploite 20 hectares de vergers de pommes à cidre propres au terroir Breton. La cidrerie propose des produits certifiés bio : cidres, pommeau de Bretagne AOC, mistelles de pomme, eaux-de-vie, jus de pomme et vinaigre de cidre. Les 8 cuvées de cidre sont toutes pur jus, non pasteurisées et à effervescence naturelle. Ouvert toute l'année, tous les jours de 10h à 12h30 et de 15h à 18h, fermé mardi, dimanche et jours fériés.

## LA FORÊT-FOUESNANT

1 route de Fouesnant (B8)

02 98 56 85 18  
www.cidre-sehedic.fr  
contact@cidre-sehedic.fr



## Distillerie des Menhirs

Lors d'une visite guidée gratuite, découvrez quelques-uns des secrets qui font la réputation de nos produits. Eddu (=le seul whisky au monde élaboré à partir de blé noir), Pommeau et Lambig de Bretagne, Gwenaval (=eau-de-vie de pomme), cidre. Boutique ouverte toute l'année aux heures de bureau. Visites guidées gratuites en juillet et août du lundi au jeudi à 10h30, 15h00 et 16h30 ; le vendredi à 10h30 et 15h00. Visite toute l'année, sur RDV.



7 Hent Sant Philibert

02 98 94 23 68  
www.distillerie.bzh  
contact@distillerie.fr



## Les Vergers de Kermao

5<sup>ème</sup> génération d'agriculteur sur l'exploitation, Brieg a développé la société autour de l'atelier cidricole depuis 2009, avec l'aide de ses parents et de sa femme Marine. Nos vergers abritent une quinzaine de variétés locales de pommes à cidre. Nos vergers sont conduits dans le respect de la biodiversité et entretenus selon les principes de l'agriculture biologique depuis 2018. Boutique ouverte à l'année, visites guidées de la cidrerie et sorties découverte.



12 Hent Kermao

09 53 83 99 93  
www.cidre-bretagne.com  
contact@cidre-bretagne.com

Armor·lux  
www.armorlux.com



# Miellerie



## Atelier Mielimer

Découvrez la production du miel et de ses dérivés à travers une visite commentée. Dans la boutique, vous trouverez des produits de la ruche mais également une gamme de beauté et de bien-être bio (savons faits maison), épicerie fine, chouchenn, alcools, pain d'épices. Visite libre toute l'année.

15min **FOUESNANT**

102 route de Fouesnant-Bénodet

02 98 56 59 66  
www.atelier-mielimer.fr  
boutique@atelier-mielimer.fr

# Conserverie



## Conserverie Courtin

Fondée en 1893, La Conserverie Courtin est la plus ancienne conserverie de Concarneau. Venez découvrir gratuitement la confection artisanale de nos soupes de poissons, nos rillettes de la mer et de notre fameux confit de noix de Saint-Jacques ; assistez en direct à la fabrication de nos produits, visitez notre musée, découvrez notre histoire et dégustez nos spécialités de la mer. Ouvert tous les jours, toute l'année. Visite et dégustation gratuites.

20min **TRÉGUNC**  
Zone de Kerouel

02 98 97 01 80  
www.conserverie-courtin.com  
service-clients@conserverie-courtin.com

www.distillerie.bzh

Retrouvez  
EDDU sur



## VISITE DE LA DISTILLERIE

En juillet et août : du lundi au jeudi : 10h30 - 15h et 16h30,  
le vendredi : 10h30 et 15h. Le reste de l'année : sur RDV.



**DISTILLERIE  
DES MENHIRS**



# L'Esprit Breton par Excellence

WHISKY EDDU - LAMBIG - POMMEAU - CIDRE

29700 PLOMELIN · ☎ 02 98 94 23 68

L'ABUS D'ALCOOL EST DANGEREUX POUR LA SANTÉ, CONSOMMEZ AVEC MODÉRATION

# RESTAURANTS, BARS & SALONS DE THÉ



Les jours et horaires d'ouverture indiqués sont susceptibles de changer, pensez à téléphoner pour vérifier et réserver.

## Légende

-  Plats à emporter
-  Accès Internet, Wifi
-  Animaux acceptés
- (A1) Référence au plan
-  Chèque Vacances
-  Ticket Restaurant
-  Chèque déjeuner
-  Maître Restaurateur
-  Qualité Tourisme
-  Guide du Routard
-  Tourisme & Handicap
-  15min Durée du trajet à partir de La Forêt-Fouesnant (à titre indicatif)

### BRASSERIE - BAR - GLACIER



#### 47 Ouest

Plat du jour, snack, glaces.  
Bar. Terrasse.

**Ouverture** : de février à fin octobre  
Hors saison : ouvert de 9h00 à 20h00, fermé le lundi.  
Juillet et août : ouvert de 9h00 à 22h30, fermé le lundi.

#### LA FORÊT-FOUESNANT

25 quai des Commerces  
Port-La-Forêt (D10)

09 83 74 45 83



### CUISINE TRADITIONNELLE - PIZZAS - BAR



#### Copacabana

Pizzas (sur place ou à emporter), salades, viandes, poissons, burgers, produits de la mer... Sur la plage de Kerleven.

**Ouverture** : du 01/04 au 30/09  
Ouvert tous les jours de 10h00 à 22h00.

#### LA FORÊT-FOUESNANT

13 rue de la Mer (E10)

02 98 56 81 71  
copacabana2209@gmail.com

## CRÊPERIE



### Crêperie Quartier d'Été

Crêpes traditionnelles de la région de Quimper. Garnitures maison à tendance bio et produits locaux. Crêperie située sur le GR34 avec vue sur l'anse de La Forêt et le golf de Cornouaille. Terrasse et pergola couvertes. Plats végétarien et sans gluten.

**Ouverture** : du 01/04 au 30/09

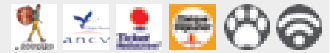
Avril et mai : fermé le lundi et le mardi. De juin à septembre : fermé le lundi. Services de 12h00 à 13h30 et de 19h00 à 21h00.

### LA FORÊT-FOUESNANT

42 rue du Vieux Port (C9)

02 98 56 82 40

[www.creperie-quartier-d-ete.fr](http://www.creperie-quartier-d-ete.fr)



## CRÊPERIE - CUISINE TRADITIONNELLE



### Kinawa

Crêperie et restaurant. Crêpes traditionnelles, viandes, salades, fish and chips, moules frites, glaces. Terrasse.

**Ouverture** : toute l'année

Horaires détaillés sur [kinawa.fr](http://kinawa.fr), Facebook, Google.

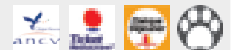
### LA FORÊT-FOUESNANT

35 quai des Commerces, Port-La-Forêt face au ponton A (E10)

09 81 92 40 92

[www.kinawa.fr](http://www.kinawa.fr)

Kinawa Crêperie - Restaurant



## CUISINE TRADITIONNELLE - FRUITS DE MER - BAR



### La Grange

Pizzas, salades, viandes, burgers, fruits de mer. Plateau de fruits de mer sur commande. Bar. Aire de jeux extérieure pour enfants. Terrasse.

**Ouverture** : du 27/04 au 15/09

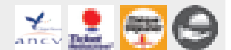
Hors juillet et août : ouvert tous les jours sauf le mardi.

Juillet et août : ouvert tous les jours.

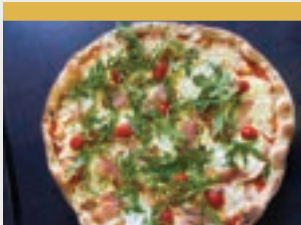
### LA FORÊT-FOUESNANT

4 rue de Port-La-Forêt (E10)

02 98 56 81 09



## PIZZAS À EMPORTER



### La Napolitaine

Pizzas, paninis, frites, lasagnes, pasta box. A emporter.

**Ouverture** : toute l'année

Ouvert mardi, mercredi, jeudi de 17h30 à 21h30 et vendredi, samedi, dimanche de 10h30 à 13h30 et de 17h30 à 22h00. Fermé : lundi et jours fériés le midi.

En été : voir en magasin.

### LA FORÊT-FOUESNANT

29 rue Charles de Gaulle (D8)

02 29 40 67 18

La Napolitaine La Foret





# COPACABANA

RESTAURANT BORD DE MER

**PLAGE DE KERLEVEN  
LA FORET-FOUESNANT**  
02 98 56 81 71



## PIZZERIA - SNACK - BAR ET BAR PAILLOTE



### La Piz'Zen

Pizzas et burgers maison, bruschettas, frites fraîches forestoises, salades, paninis salés ou sucrés.  
Terrasse.  
Ouvert à tous.

**Ouverture** : du 06/07 au 31/08

### LA FORÊT-FOUESNANT

Camping de Kéranterec  
1 route Saint Laurent (G11)

02 98 56 98 11



## CUISINE MODERNE ET GASTRONOMIQUE - BAR



### La Table du Mesmeur

Viandes, salades, poissons, fruits de mer, plateaux de fruits de mer.  
Terrasse.  
Bar et snacking ouverts tous les jours de 8h00 à 21h00.

**Ouverture** : toute l'année  
Du 01/04 au 30/09 : ouvert le midi tous les jours.  
Du 01/10 au 31/03 : ouvert le midi tous les jours. Fermé le mercredi.

### LA FORÊT-FOUESNANT

Golf de Cornouaille  
allée du Mesmeur (D9)

02 98 51 44 82



## CRÊPERIE



### Les Embruns

Crêpes et galettes gourmandes.  
Produits locaux, fait maison.  
Plat végétarien.  
Terrasse.

**Ouverture** : du 06/04 au 22/09  
Horaires détaillés sur Facebook, Google, Tripadvisor.

### LA FORÊT-FOUESNANT

13 quai des Commerces  
Port-La-Forêt (E10)

02 98 56 99 62  
f Crêperie Les Embruns



## SALON DE THÉ - PETITE RESTAURATION



### Sa Majes'Thé

Bienvenue chez "Sa Majes'Thé" ! Plongez dans l'atmosphère britannique de notre salon de thé - boutique. Découvrez l'élégance de notre décoration, dégustez des thés raffinés et savourez des plats salés ou sucrés faits maison. Explorez notre boutique pour des cadeaux uniques. L'expérience du tea time à son apogée !

**Ouverture** : toute l'année

### LA FORÊT-FOUESNANT

12 route de Fouesnant (B8)

06 49 89 21 95  
www.samajesthe.com  
contact@samajesthe.com  
f Sa Majes'Thé



## BAR À VINS ET COCKTAILS



### Tikawa du Kinawa

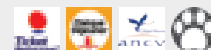
Food & Drinks, Afterworks. Crêperie, restaurant, café.  
Apéritifs, bar à vins et cocktails. Ambiance et musique.  
Terrasse. Dîner concert en saison.

**Ouverture** : toute l'année  
Horaires détaillés sur tikawa.fr, Facebook, Google.

### LA FORÊT-FOUESNANT

29 quai des Commerces,  
Port-La-Forêt face au ponton B (E10)

02 98 98 74 68  
www.tikawa.fr  
f Le Tikawa, Food & Drink  
Afterworks



## CRÊPERIE



### Ty Be New

Crêpes, kouigns (pancakes bretons) et burgers bretons.  
Terrasse. Plats végétariens et sans gluten.

**Ouverture** : toute l'année  
Juillet et août : ouvert tous les jours sauf le jeudi. D'octobre à mars : ouvert tous les jours sauf le mardi soir, le mercredi soir et le jeudi.  
D'avril à juin et septembre : ouvert tous les jours sauf le mercredi soir et le jeudi.

### LA FORÊT-FOUESNANT

37 rue Charles de Gaulle (D8)

02 98 90 67 56





# Crêperie • Restaurant



**09 81 92 40 92**

à Port-la-Forêt  
29 940 La-Forêt-Fouesnant

<https://kinawa.fr>



L'équipe du  
**Kinawa et du Tikawa**

vous accueille **toute l'année**

et vous propose

**ses spécialités**

*crêpes, viandes, salades,  
moules (en saison), Fish & Chips*

Pour satisfaire toutes vos envies

Produits de la région



Réservation  
conseillée

Intérieur cosy et design



Vue sur la marina



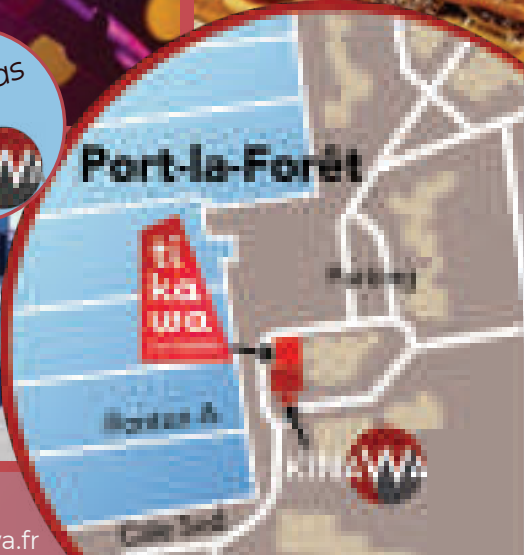
## Bar Cocktails Vins, Détente

Espace Lounge  
Restauration  
Soirées festives  
Crêpes du KinaWa

Service  
continu!



À  
deux pas  
du  
KINAWA



Le Tikawa et le Kinawa  
29 & 35 Quai des Commerces, 29 940 La-Forêt-Fouesnant  
**Face Ponton A et B**

<https://tikawa.fr>



### Ty Butun

Bar, tabac, presse, FDJ, relais colis Pickup. Terrasse.

**Ouverture** : toute l'année

De septembre à juin ouvert lundi, mardi, jeudi, vendredi et samedi de 7h15 à 21h00, le dimanche de 8h00 à 14h00. Fermé le mercredi. En juillet et août ouvert du lundi au samedi de 7h15 à 21h00, le dimanche de 8h00 à 14h00.

### LA FORÊT-FOUESNANT

1 rue du Vieux Port (C8)

02 98 56 92 45  
 Ty Butun



### CUISINE GASTRONOMIQUE



### La Pointe Cap Coz

Situé dans un cadre d'exception avec vue sur le site naturel classé de l'Anse de Penfoulc, Ludovic Le Torc'h propose une cuisine gourmande de produits frais aux parfums d'océan et de terroir.

**Ouverture** : toute l'année sauf du 01/01 au 10/02

Ouvert tous les jours sauf dimanche soir, lundi midi et soir, et mardi midi.

### FOUESNANT

153 av. de la Pointe de Cap Coz

02 98 56 01 63  
[www.hotel-capcoz.com](http://www.hotel-capcoz.com)



### CUISINE GASTRONOMIQUE - BAR



### Le Potager de Lanniron

Venez redécouvrir la gastronomie française au Potager de Lanniron. Niché dans le Domaine historique de l'Orangerie de Lanniron, ce lieu vous propose une nouvelle carte qui met à l'honneur la cuisine française traditionnelle sous forme de cocottes dans un cadre unique et chaleureux. Plat végétarien.

**Ouverture** : ouvert toute l'année  
 Horaires détaillés sur le site Internet.

### QUIMPER

Allée de Lanniron

06 10 25 29 07  
[www.lanniron.com](http://www.lanniron.com)  
[restaurant@lanniron.com](mailto:restaurant@lanniron.com)



### BURGERS



### Le P'tit Resto 29

Depuis 2015, nous travaillons avec des produits frais et de qualité de producteurs et éleveurs locaux pour vous confectionner avec amour et convivialité nos burgers et frites maison. Plats végétariens et sans gluten. Terrasse.

**Ouverture** : toute l'année  
 Ouvert du mardi midi au vendredi soir.

### FOUESNANT

5 rue de Kerneveleck

02 98 51 06 38  
 Le P'tit Resto 29



## BOUCHERIE DE L'AOD



ARTISAN BOUCHER - TRAITEUR - CHARCUTIER  
 RESTAURATION RAPIDE

9 rue Charles de Gaulle - 29940 LA FORÊT-FOUESNANT - 02 98 56 97 45

• FOUESNANT •

# LE P'TIT RESTO

29

BURGER MAISON

Sur Place / A Emporter

02.98.51.06.38



# HÉBERGEMENTS



La **taxe de séjour** est une contribution acquittée toute l'année, par les personnes majeures qui séjournent à titre onéreux sur la commune de La Forêt-Fouesnant.

Tarifs en ligne : [www.foret-fouesnant-tourisme.com/votre-sejour/se-loger/](http://www.foret-fouesnant-tourisme.com/votre-sejour/se-loger/)

Une liste exhaustive des **hébergements classés** est disponible à l'office de tourisme.

Pour les **hôtels**, les tarifs indiqués pour les chambres sont sur la base d'1 nuit, 2 personnes et pour la demi-pension d'1 nuit, 1 personne.

Pour les **maisons d'hôtes**, les tarifs indiqués sont sur la base de 2 personnes.

Pour les **locations de vacances**, les disponibilités sont en ligne : [www.foret-fouesnant-tourisme.com/votre-sejour/se-loger/locations-de-vacances/](http://www.foret-fouesnant-tourisme.com/votre-sejour/se-loger/locations-de-vacances/)

## Légende

- |  |  |
|--|--|
|  Nombre de chambres pour les hôtels et maisons d'hôtes, emplacements pour les campings, appartements pour les résidences. |  Distance de La Forêt-Fouesnant       |
|  Distance à la mer (en km)  |  Animaux acceptés                       |
|  Distance aux commerces (en km)   |  Accessibles aux PMR                    |
|  Chèques vacances acceptés  |  Paiement par carte bancaire uniquement |
|  Classement   |  Label Gîtes de France                  |
|  |  Camping Qualité                      |
|  |  Tourisme & Handicap                  |
|  |  Qualité Tourisme                     |
|  |  Label Clévacances                    |

Camping de **Kérantérec** \*\*\*\*\*  
**CAMPING CARAVANING - HOTELLERIE DE PLEIN AIR**  
 Ouvert du 20 Avril 2024 au 22 Septembre 2024



Camping familial | Espace aquatique | Piscine couverte chauffée | Piscine extérieure | Accès direct au GR34 | Accès direct à une crique sauvage | Emplacement camping | Mobil-homes | Lodges

1, Route de Saint-Laurent 29940 La Forêt-Fouesnant  
 02.98.56.98.11  
 info@camping-keranterec.com



Camping de **KERLEVEN**  
**A 200m de la plage de Kerleven**  
 Ouvert d'avril à septembre

Espace aquatique : piscine chauffée couverte, piscine chauffée extérieure, toboggans, pataugeoires, jeux aquatiques.

Tous services sur place : bar, restaurant, plats à emporter, alimentation, laverie, animations.

[www.campingdekerleven.com](http://www.campingdekerleven.com)  
 4 route de Port-La-Forêt - 02 98 56 98 83




### Restaurant brasserie La Grange

Ouvert d'avril à septembre, tous les jours juillet et août.



Bar, salades, pizzas, burgers, viandes, glaces, plateaux et assiettes de fruits de mer.

Kiosque de pizzas à emporter (7/7, 24/24).

4 route de Port-La-Forêt - 02 98 56 81 09

Entre terre et mer, venez profiter des joies de la plage et de la campagne !  
[www.camping-kersioual.com](http://www.camping-kersioual.com)



Séjour gratuit pour les enfants - 10 ans !

Kersioual vous accueille, à deux ou en famille, dans un cadre verdoyant, idéalement situé à une minute de la plage et 600 m du port de plaisance.

# Camping-cars

## Camping de Kérantérec



Situé sur la pointe de l'anse Saint-Laurent, vous saurez vous épanouir et apprécier les 7 ha de parc fleuris et verdoyants entourés par l'océan.

- eau
- électricité
- wifi
- vidanges
- ordures ménagères

à partir de 16,00€

## LA FORÊT-FOUESNANT

1 route du Saint-Laurent (G10)



Ouvert : 20/04 au 22/09

02 98 56 98 11

[www.camping-keranterec.com](http://www.camping-keranterec.com)  
[info@camping-keranterec.com](mailto:info@camping-keranterec.com)

## Le Nautile



Aire de service communale au calme, située à proximité des commerces du bourg. A pied ou à vélo, vous pourrez en quelques minutes vous rendre au Vieux Port, à Port-La-Forêt ou à la plage de Kerleven.

Durée maximale = 15 jours - Longueur maximale = 8m

- eau • électricité
- vidanges • ordures ménagères

• Accès : 11,32 à 13,32€ /jour

## LA FORÊT-FOUESNANT

2 rue des Cerisiers (C8)



Ouvert toute l'année : 24h/24

02 98 53 99 39

[www.aireparkreservation.com](http://www.aireparkreservation.com)

# Campings

## Camping de Kérantérec



Situé sur la pointe de l'anse Saint-Laurent, vous saurez vous épanouir et apprécier les 7 ha de parc fleuris et verdoyants entourés par l'océan.

- espace aquatique : piscines extérieure et couverte chauffées, toboggan, bar de piscine, pataugeoires
- animations ados, adultes • bar • club enfant • bouldrome • wifi • snack
- terrain multisport • salle ping-pong • épicerie • buanderie • restaurant

## LA FORÊT-FOUESNANT

1 route du Saint-Laurent (G10)



Ouvert : 20/04 au 22/09

02 98 56 98 11

[www.camping-keranterec.com](http://www.camping-keranterec.com)  
[info@camping-keranterec.com](mailto:info@camping-keranterec.com)

## Camping de Kerleven



Kerleven, vos prochaines vacances. à 200 m de la plage, au départ de jolies balades et du GR34, à 500 m des activités nautiques de Port La Forêt...

Location à la nuitée hors juillet et août.

- espace aquatique : piscines extérieure et couverte chauffées, toboggan, pente à glisse, pataugeoires
- animations • club enfant • wifi • jeux enfants • terrain multisports
- laverie • supérette • bar • restaurant • location vélos/frigos

## LA FORÊT-FOUESNANT

4 rte de Port La Forêt, Kerleven (E10)



Ouvert : 13/04 au 15/09

02 98 56 98 83

[www.campingdekerleven.com](http://www.campingdekerleven.com)  
[contact@campingdekerleven.com](mailto:contact@campingdekerleven.com)

## Camping de Kersioual



A 200 m de la plage, au sein de 4,5 ha paysagés, venez découvrir nos emplacements spacieux et délimités ainsi que nos aires de jeux.

Aire de service pour les camping-cars. Location de salle.

- animations • jeux ados • wifi • jeux enfants • terrain multisports
- laverie • salle TV • bouldrome • supérette

## LA FORÊT-FOUESNANT

12 route de Menez Moor (E10)



Ouvert : 15/06 au 15/09

(emplacements)

- 27/04 au 28/09 (locatifs)

02 98 56 96 39

[www.camping-kersioual.com](http://www.camping-kersioual.com)  
[contact@camping-kersioual.com](mailto:contact@camping-kersioual.com)

## Camping de Pontérec



Ce camping familial se situe à proximité immédiate des sentiers de randonnées et à seulement 1,2 kilomètres des commerces.

Location emplacements nus uniquement.

- wifi

## LA FORÊT-FOUESNANT

Pontérec (A9)



Ouvert : 01/04 au 30/09

02 98 56 98 33 • 06 88 16 12 73

<https://tinyurl.com/camping-ponterec>  
[camping.deponterec@laposte.net](mailto:camping.deponterec@laposte.net)



## Camping Les Falaises



Dominant la plage de Kerleven située à 100 m et à l'entrée du sentier de randonnée (GR 34), le camping vous propose de beaux emplacements avec vue mer.

Location de salle, sanitaires PMR.

- jeux enfants • jeux bretons • terrain multisports • pétanque • laverie
- salle TV • supérette • dépôt de pain • wifi

## LA FORÊT-FOUESNANT

61 route de la Plage (F10)



Ouvert : 01/04 au 30/09

02 98 56 91 26 • 06 37 57 53 58  
www.camping-les-falaises.com  
info@camping-les-falaises.com



## Camping Les Saules



Une situation exceptionnelle à la pointe de la Bretagne Sud. Sur la Baie de La Forêt entre Concarneau et la pointe de Beg-Meil, à 2 pas de Port-La-Forêt. Location de kayaks et paddles.

- espace aquatique : piscine extérieure chauffée, toboggans, pente à glisse, pataugeoire
- animations • club enfant • boulodrome • supérette
- laverie • snack-bar • wifi

## LA FORÊT-FOUESNANT

54 route de la Plage (F10)



Ouvert : 10/05 au 15/09

(emplacements)

- 05/04 au 29/09 (locatifs)

02 98 56 98 57  
www.camping-les-saules.com  
campinglessaules@yahoo.fr



## Camping Manoir de Penn Ar Ster



Situé à 100 m des commerces et du golf de Cornouaille, à 3 minutes de la mer, nous vous accueillons dans un cadre verdoyant et fleuri.

Location de vélos.

- terrain de tennis • jeux enfants • salle de jeux • laverie • salle TV
- boulodrome • wifi • appareils de fitness en extérieur

## LA FORÊT-FOUESNANT

2 chemin de Penn Ar Ster (D8)



Ouvert : 16/03 au 16/11

02 98 56 97 75  
www.camping-pennarster.com  
info@camping-pennarster.com



## Camping La Plage de Cleut Rouz



A 100 m de la plage, face aux îles Glénan et à 4 km du centre, vous trouverez ici le calme idéal pour des vacances familiales.

Location de vélos.

- espace aquatique : piscines couverte et extérieure chauffées, toboggans
- animations • club enfants • jeux enfants • salle de jeux
- laverie • bar • épicerie • wifi

## FOUESNANT

Hent Cleut Rouz, Moustierlin



Ouvert : 27/04 au 14/09

02 98 56 53 19 • 06 82 54 62 52  
www.campinglaplage.fr  
contact@campinglaplage.fr



## Camping La Roche Percée



Camping familial à taille humaine, situé à 400 m de la plage ainsi que du GR34 et à 1 km du bourg de Beg-Meil.

Location de vélos et kayaks/paddles. Animations et food truck l'été.

- espace aquatique : piscine couverte chauffée avec balnéo, piscine extérieure chauffée avec toboggan
- animations • city stade • bar avec jeux • boulodrome
- jeux enfants • point de dépannage • laverie • wifi

## FOUESNANT

30 hent Kerveltrec, Beg-Meil



Ouvert : 01/04 au 27/09

02 98 94 94 15  
www.camping-larochepercee.com  
contact@camping-larochepercee.com

## CAMPING LES FALAISES

Vous cherchez un bel endroit pour planter votre tente, pour installer votre caravane ou votre camping-car ?

A moins que vous préfériez le confort d'un mobil-home tout équipé ?

Le **camping Les Falaises**, petit camping familial, vous propose d'agréables emplacements ombragés ou ensoleillés avec **accès direct à la plage**.

Que ce soit pour un bivouac d'une nuit ou pour un séjour plus long en camping ou en location, nous vous offrons un confort complet et une **vue imprenable sur l'océan**.

[www.camping-les-falaises.com](http://www.camping-les-falaises.com)



## Camping Le Kervastard



Situé au centre de Beg-Meil, à proximité des plages, des sentiers de randonnées, pistes cyclables et commodités, tout est réuni pour des vacances relax.

Location de mobil-homes, tentes lodge et coco-sweet.

- espace aquatique : piscine couverte chauffée, pataugeoire
- jeux enfants • laverie • wifi • location de vélos • boulodrome

**10min** **FOUESNANT**  
56 chemin de Kervastard, Beg-Meil

119 0,3 0,1

Ouvert : 01/04 au 31/10

02 98 94 91 52  
www.campinglekervastard.com  
kervastard@natureetresidenceloisirs.com



## Camping Les Myrtilles



Corinne et Jean-Paul vous accueillent dans un cadre forestier et familial à 5 minutes de la plage. Venez profiter du calme de la campagne.

Location de salle.

- tennis • boulodrome • jeux enfants
- terrain multisports • animations • laverie

**10min** **SAINT-YVI**  
Bois de Pleuven,  
route de Kerancolven

64 7 3

Ouvert : 01/04 au 31/10

02 98 94 71 25 • 06 32 14 62 11  
www.campinglemyrtilles.com  
les\_myrtilles@orange.fr

# Résidence



## Résidence de l'Espérance

Cette maison familiale, calme et agréable abrite un vaste jardin intérieur. La vue s'ouvre sur la Baie de La Forêt, côté verdure.

5 appartements de 1 à 4 personnes.

- jardin • terrasse
- parking privatif
- wifi • TV

- Nuitée : 75 à 95€
- Semaine : 420 à 770€

## LA FORÊT-FOUESNANT

1 rue de Croas Prenn, place du 11 novembre 1918 (C8)

5 0,2 0

Ouvert toute l'année

02 98 56 96 58 • 06 29 05 37 74  
www.hotel-espérance.org  
hotel.l.espérance@wanadoo.fr

# Insolite



## Train couchette

Situé en Centre Bretagne, au bord de la voie verte n°7, dans un espace verdoyant, le site touristique et culturel de la Gare de Guiscriff vous propose toute l'année la location d'un hébergement insolite en voiture lits-salon du PLM datant de 1926.

- douches • wc
- salle commune • cuisine aménagée

- Nuitée : 70€/ 2 pers.

**40min** **GUISCRIF**  
117 rue de la Gare

5 34 1,2

Ouvert : 10/02 au 31/12

02 97 34 15 80  
www.lagaredeguiscriff.com  
armarchdu.guiscriff@orange.fr

**Camping de La Plage de Cleuz Rouz**  
www.campinglaplage.fr

Location de mobil-homes, cabanes  
Nombreux emplacements camping  
Situé à 100m de la plage  
Ouvert du 27 avril au 14 septembre

Mousterlin • BP 43  
29170 Fouesnant  
02 98 56 53 19

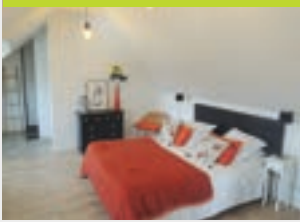
Résidence de **L'ESPÉRANCE**

**5 appartements, 1 à 4 personnes, côté jardin,**  
pour vos vacances ou déplacements professionnels.  
La résidence allie modernité et confort d'une prestation de qualité !  
Séjour à la nuitée, court séjour ou à la semaine.

1 rue de Croas Prenn - Place du 11 nov. 1918 - La Forêt-Fouesnant  
**www.hotel-espérance.org** - 02 98 56 96 58 - 06 29 05 37 74

# Maisons d'hôtes

## Auberge du Vieux Port



Cette auberge offre un accès immédiat aux sentiers de randonnées et à proximité, au port de plaisance et au golf de Cornouaille.

Chambres spacieuses, vue sur l'anse de La Forêt. Restaurant avec cuisine de saison.

- jardin • wifi
- plateau de courtoisie

- Nuitée : 80 à 120€
- 1/2 pension : 42€ en sus /pers / jour

## LA FORÊT-FOUESNANT

4 corniche de la Cale (C9)



Ouvert : 06/03 au 19/11

02 98 56 97 33  
www.aubergeduvieuxport29.fr  
aubergeduvieuxport@orange.fr

## Chambres d'hôtes 29



Entre terre et mer, ces chambres offrent un espace détente dans le jardin avec salon de jardin et baignoire et peuvent accueillir 8 personnes.

Entrée indépendante, au rez-de-chaussée et 1<sup>er</sup> étage, salle de bains ou salle d'eau et wc privé.

- wifi • espace salon réservé aux hôtes (réfrigérateur, bouilloire, TV, micro-ondes)

- Nuitée : 69 à 79€ petit déjeuner inclus

## LA FORÊT-FOUESNANT

15 Kérandéon Bras (B7)



Ouvert toute l'année

02 98 56 98 36 • 06 32 58 27 54  
gites29-chambresdhotels.jimdo.com  
jeanyves.le-pape@wanadoo.fr

## Chambres d'hôtes de Kerlimonaire



Cette maison des années 30 est idéalement située entre campagne et bord de mer. Elle peut accueillir jusqu'à 6 personnes.

Chambres situées au 1<sup>er</sup> étage, salle d'eau privative.

- espace repas (micro-ondes, bouilloire, cafetière)
- wifi • TV

- Nuitée : 92 à 95€ petit déjeuner inclus

## LA FORÊT-FOUESNANT

10 route de Prat Ar Zand (C9)



Ouvert toute l'année

02 98 56 93 61 • 06 73 22 20 58  
locations29.com/hebergements/kerlimonaire  
claudine.prima-merrien@orange.fr

## Chambre d'hôte de Suzette



Séjour en chambre d'hôtes 3 épis à La Forêt-Fouesnant (Finistère sud). Aux portes de Port-La-Forêt, célèbre pour ses grands navigateurs, de Concarneau, Bénodet et des îles Glénan. Mer à 1,5 km et golf à 2 km.

Chambre située au rez-de-chaussée avec entrée indépendante, salle d'eau privative.

- wifi • TV • réfrigérateur • bouilloire électrique

- Nuitée : 95€ petit déjeuner inclus

## LA FORÊT-FOUESNANT

Lanjulien (B6)



Ouvert toute l'année

02 98 56 95 01 • 06 62 26 95 01  
www.gites-chambre-bretagne.com  
gitesdesuzette@gmail.com

## Auberge du Vieux Port

Auberge-restaurant situé au calme au Vieux Port, à proximité de Port-La-Forêt et de la plage de Kerleven. Salle de restaurant sur jardin.



www.aubergeduvieuxport29.fr  
La Forêt-Fouesnant

Tarifs préférentiels • Gain de temps • Conseils personnalisés • Large choix

OFFICE DE TOURISME LA FORÊT-FOUESNANT

## Billetterie • Boutique

Réservation des billetteries par téléphone au 02 98 51 42 07





## Manoir du Stang

★★★★



Cette maison de famille depuis 8 générations, bénéficie d'une situation exceptionnelle entourée d'étangs, prairies et jardin à la française.

Chambres vue sur l'étang ou le jardin. Salle de séminaire, accueil groupes et location de salle.

- bar • salon • wifi • parking privatif
- ascenseur • jardin • terrasse

• Nuitée : 107 à 152€

## LA FORÊT-FOUESNANT

Le Stang (E6)



Ouvert : 26/04 au 30/09

06 73 81 48 42  
www.manoirdustang.com  
contact@manoirdustang.com

## Hôtel Belle Vue

★★★★



Cet hôtel séduit par son art de la table et la beauté de son cadre face à la Baie de La Forêt, le long de la plage du Cap-Coz.

Chambres vue mer ou côté jardin. Accueil de groupes.

- jardin avec espace détente et spa
- bar • wifi • terrasse • parking privatif

• Nuitée : 101 à 160€  
• 1/2 pension : 103 à 136€

## FOUESNANT

30 descente de Belle Vue



Ouvert : 26/03 au 30/10

02 98 56 00 33  
www.hotel-belle-vue.com  
contact@hotel-belle-vue.com

## Hôtel La Pointe du Cap-Coz

★★★★



Pour un séjour calme et vivifiant, cet hôtel offre une vue entre 2 mers, face à la Baie de La Forêt et propose une cuisine gastronomique.

Chambres spacieuses avec vue mer ou anse de Penfoulc.

- salle de séminaire
- bar • wifi • terrasse fleurie

• Nuitée : 130 à 250€  
• 1/2 pension : 61€ en sus / pers / jour

## FOUESNANT

153 av. de la Pointe du Cap-Coz



Ouvert : 10/02 au 31/12

02 98 56 01 63  
www.hotel-capcoz.com  
bienvenue@hotel-capcoz.com

# Locations de vacances

## Appartement • 2 pers. • 1 chambre

★★★★



Situé au Vieux Port, ce rez-de-jardin de 40 m<sup>2</sup> offre une vue exceptionnelle sur la baie de La Forêt et dispose d'un grand jardin privatif avec terrasses ainsi qu'un parking privé.

- salon de jardin • barbecue
- four • lave-linge • lave-vaisselle
- micro-ondes
- wifi • TV

• Semaine : 420 à 500€

## LA FORÊT-FOUESNANT

58 corniche de la Cale (C10)



Ouvert toute l'année

Mme BOURDOUIL  
02 98 56 83 07 • 06 37 60 21 61  
laforetetlamer.fr  
bourdouilfinistere@gmail.com

## Appartement • 2 pers. • 1 chambre

★★★★



Idéalement situé, "l'Abri du Pêcheur", 85 m<sup>2</sup> au rez-de-chaussée vous offre, depuis sa terrasse, une vue sur l'anse de La Forêt.

- terrasse • sèche-linge
- four • lave-linge
- lave-vaisselle
- micro-ondes
- wifi • TV • kit bébé

• Semaine : 380 à 620€

## LA FORÊT-FOUESNANT

4 bis corniche de la Cale (C9)



Ouvert toute l'année

L'ABRI DU PÊCHEUR  
06 20 31 22 82  
www.abri-du-pecheur.com  
l-abridupecheur@orange.fr

## Maison • 2 personnes • 1 chambre

★



Cette maison mitoyenne de 30 m<sup>2</sup> de plain-pied très agréable est située proche des commerces, du Vieux Port et des sentiers côtiers. Elle offre un jardin commun et un parking privé.

- salon de jardin • barbecue
- four • lave-linge commun
- micro-ondes
- wifi • TV • kit bébé

• Semaine : 300 à 430€

## LA FORÊT-FOUESNANT

10 route de Prat Ar Zand (C9)



Ouvert toute l'année

Mme PRIMA-MERRIEN  
02 98 56 93 61 07 • 06 73 22 20 58  
https://kerlimonaire.jimdofree.com/  
claudine.prima-merrien@orange.fr



### Maison • 3 personnes • 2 chambres ★★★

Située au cœur d'une grande propriété, cette maison de 76 m<sup>2</sup>, entièrement rénovée, offre depuis son jardin privatif et ses terrasses, une vue exceptionnelle sur la baie de La Forêt. Parking privé.

- salon de jardin • barbecue
- four • lave-linge • lave-vaisselle
- sèche-linge • micro-ondes
- wifi • TV • poêle à bois • kit bébé

• Semaine : 520 à 820€

### LA FORÊT-FOUESNANT

58 corniche de la Cale (C10)



Ouvert toute l'année

Mme BOURDOUIL  
02 98 56 83 07 • 06 37 60 21 61  
laforetetlamer.fr  
bourdouilfinistere@gmail.com



### Maison • 3 personnes • 2 chambres ★★★

À 4km de la mer, séjournez au calme en campagne dans un confortable gîte de caractère. Labellisé Clévacances et classé Atout France, ce plain-pied offre un jardin privatif avec terrasse et un parking privé.

- salon de jardin • barbecue
- four • lave-linge • lave-vaisselle
- micro-ondes • wifi • TV

• Semaine : 330 à 670€

### LA FORÊT-FOUESNANT

Kervenen (H4)



Ouvert : 09/03 au 02/11

Gîtes de KERVENEN  
02 98 56 93 97 • 06 30 20 86 16  
http://gites-kervenen.fr  
gites.kervenen@gmail.com



### Appartement • 3 pers. • 1 chambre ★★★

Cet appartement de 33 m<sup>2</sup> vous offre une magnifique vue mer et un accès direct à la plage de Kerleven. Profitez du jardin privatif et de la terrasse. Parking privé.

- salon de jardin • plancha
- four • lave-linge • lave-vaisselle
- micro-ondes • wifi • TV
- kit bébé

• Semaine : 380 à 980€  
• Formule court séjour

### LA FORÊT-FOUESNANT

66 route de la Plage (F10)



Ouvert : 01/03 au 31/10

Mme NARZUL  
06 71 06 40 74  
https://tinyurl.com/narzul-m  
residencekerleven@gmail.com



### Appartement • 4 personnes • 1 chambre ★

Situé au 1er étage d'une petite résidence, cet appartement de 35 m<sup>2</sup> orienté plein sud offre depuis son balcon couvert une jolie vue sur le bassin d'agrément. Parking privé. Mezzanine.

- salon de jardin
- lave-vaisselle
- micro-ondes
- four • TV

• Semaine : 270 à 420€  
• Formule court séjour

### LA FORÊT-FOUESNANT

25A résidence de Port-La-Forêt (E10)



Ouvert toute l'année

Mme BACON  
02 98 59 82 76 • 07 88 30 43 28  
https://tinyurl.com/bacon-ma  
baconmaryvonne@yahoo.fr



### Appartement • 4 pers. • 2 chambres ★★

Un pied-à-terre calme pour ce "Petit Nid Douillet" de 45 m<sup>2</sup> situé au 1<sup>er</sup> étage et à moins de 2 km de la plage et des commerces. Il offre un jardin commun avec terrasse et un parking privé.

- salon de jardin • barbecue
- four • lave-linge commun
- lave-vaisselle • micro-ondes
- wifi • TV • Kit bébé

• Semaine : 350 à 810€  
• Formule court séjour

### LA FORÊT-FOUESNANT

15 hameau de Croas Avalou (F6)



Ouvert toute l'année

Madame GLÉONEC LE BIHAN  
02 98 56 83 64 • 06 72 44 46 28  
https://vu.fr/lpau  
lebihan.elisabeth@gmail.com



### Appartement • 4 pers. • 2 chambres ★★★

À proximité immédiate de tous les loisirs, cet appartement de 71 m<sup>2</sup> en duplex, est situé au 1<sup>er</sup> étage d'une petite résidence. Il offre une véranda et un parking privé.

- four • lave-linge • lave-vaisselle
- sèche-linge
- micro-ondes
- wifi • TV • kit bébé

• Semaine : 400 à 740€

### LA FORÊT-FOUESNANT

75 résidence de Port-La-Forêt (E10)



Ouvert toute l'année

Mme GUILLOU  
06 71 15 06 87  
https://vu.fr/Jhii  
guillou.odette@wanadoo.fr



### Maison • 4 personnes • 2 chambres ★★★

Située non loin du centre bourg, cette propriété de 61 m<sup>2</sup>, labellisée Gîtes de France, conjugue le charme d'une longère du 18<sup>ème</sup> au confort d'aujourd'hui. Elle offre un jardin avec terrasse et un parking privé.

- salon de jardin • barbecue
- lave-linge • sèche-linge commun
- lave-vaisselle • wifi • TV • kit bébé

• Semaine : 310 à 810€  
• Formule court séjour

### LA FORÊT-FOUESNANT

Lanjulien (B6)



Ouvert toute l'année

Mme GUILLO  
02 98 56 95 01 • 06 62 26 95 01  
www.gites-chambre-bretagne.com  
gitesdesuzette@gmail.com



### Maison • 4 personnes • 2 chambres ★★★

Petite maison individuelle entièrement rénovée en 2019, située à 400 m de la plage de Kerleven et proche du port de plaisance. Elle offre un jardin privatif, un garage et un parking privé.

- salon de jardin • barbecue
- four • lave-linge • lave-vaisselle
- micro-ondes • TV

• Semaine : 500 à 800€

### LA FORÊT-FOUESNANT

8 ter hent Kervetrom (F10)



Ouvert toute l'année

Mme JEANNES  
06 81 55 26 39  
<https://vu.fr/jeannes>  
philveromarlu@gmail.com



### Maison • 4 pers. • 2 chambres ★★★★★

Ce gîte récent de 74 m<sup>2</sup> classé 4 étoiles est situé dans un endroit agréable et paisible offrant un spa intérieur. Profitez du jardin privatif et de la terrasse. Parking privé.

- spa intérieur • salon de jardin
- lave-linge • sèche-linge
- lave-vaisselle • wifi • TV

• Semaine : 505 à 1100€  
formule tout compris

### LA FORÊT-FOUESNANT

4 hent Poul Stang (E7)



Ouvert toute l'année

M. & Mme LE GOFF  
02 98 51 44 59 • 06 66 50 61 92  
[lesgitesdelocamand.com](http://lesgitesdelocamand.com)  
hele-goff@laposte.net



### Appartement • 4 pers. • 1 chambre ★★★

Cet appartement de 50 m<sup>2</sup> en duplex situé au 1<sup>er</sup> étage d'une petite résidence offre depuis son balcon, une vue mer et un accès direct à la plage. Garage fermé.

- lave-linge • lave-vaisselle
- micro-ondes
- TV • kit bébé

• Semaine : 400 à 650€

### LA FORÊT-FOUESNANT

Résidence de la Plage,  
66 route de la Plage (F10)



Ouvert toute l'année

M. LE HÉNAFF  
02 98 56 85 63 • 06 65 53 79 45  
<https://tinyurl.com/lehenaff-jm>  
jeanmichel.lehenaff@free.fr



### Maison • 4 pers. • 2 chambres ★★★★★

Entre terre et mer, ce rez-de-chaussée de 90 m<sup>2</sup> offre un espace terrasse et jardin privatif. Les lits sont faits à l'arrivée. Parking privatif.

- salon de jardin • barbecue
- lave-linge commun
- sèche-linge commun
- lave-vaisselle • four
- wifi • TV

• Semaine : 500 à 850€

### LA FORÊT-FOUESNANT

15 Kérandéon Bras (B7)



Ouvert : 01/04 au 30/09

Mme LE PAPE  
02 98 56 98 36 • 06 32 58 27 54  
[gites29-chambresdhotels.jimdo.com](http://gites29-chambresdhotels.jimdo.com)  
jeanyves.le-pape@wanadoo.fr



### Maison • 4 personnes • 2 chambres ★★★

Située à la campagne, cette récente maison en bois de 75 m<sup>2</sup> est idéale comme point de départ pour découvrir la Cornouaille. Elle offre un jardin privatif, une terrasse et un parking privé.

- salon de jardin • barbecue
- lave-linge • lave-vaisselle
- micro-ondes • wifi • TV
- kit bébé

• Semaine : 320 à 820€  
• Formule court séjour  
• Location au mois

### LA FORÊT-FOUESNANT

96 Kerviguéon (C3)



Ouvert toute l'année

M. VIOL  
02 98 87 64 48 • 06 23 24 49 82  
[www.locneizh-menez-bihan.fr](http://www.locneizh-menez-bihan.fr)  
locneizh-menez-bihan@orange.fr



### Maison/Appartement • 4/6 pers. • 2 ch.

Face à la mer, au sein d'un parc arboré de 7 ha, venez découvrir les 10 logements présents sur le domaine. Appartements et cottages, vue mer, jusqu'à 10 personnes. Lits faits à l'arrivée.

- piscine extérieure • hammam • sauna
- salon de jardin • barbecue • lave-linge
- sèche-linge • lave-vaisselle • four • wifi
- micro-ondes • TV • kit bébé • cheminée

• Semaine : 980 à 2660€  
• Formule court séjour

### 5min CONCARNEAU

Stang Bihan



Ouvert toute l'année

Domaine de Stang Bihan  
06 70 84 50 26  
[www.domainedestangbihan.com](http://www.domainedestangbihan.com)  
contact@domainedestangbihan.com



### Appartement • 5 pers. • 2 chambres ★★

Ce rez-de-jardin de 60 m<sup>2</sup> en duplex se situe dans une petite résidence et offre une vue dégagée sur l'océan depuis son jardin privatif et sa terrasse. Parking privé.

- salon de jardin
- lave-linge • lave-vaisselle
- micro-ondes
- lit bébé • TV

• Semaine : 700€

### LA FORÊT-FOUESNANT

Résidence de la Plage  
66 route de la Plage (F10)



Ouvert : 01/06 au 30/09

M. DEFIVES  
02 98 94 13 54 • 06 85 73 02 43  
<https://tinyurl.com/defives>  
philippe-defives@bbox.fr



### Maison • 5 personnes • 2 chambres

La maison de Valou vous accueille sur la Riviera Bretonne. Maison bretonne avec jardin clos à moins de 10 min de la plage et des commerces. Lits faits à l'arrivée.

- salon de jardin • barbecue
- four • lave-linge
- lave-vaisselle • kit bébé
- micro-ondes • wifi • TV

• Semaine : 400 à 1050€  
• Location au mois

### LA FORÊT-FOUESNANT

44 route de Kerstrad (F6)



Ouvert toute l'année

Domaine de VALOU

06 36 96 86 58

<https://vu.fr/zJqh>

[valeriedeschamps29@orange.fr](mailto:valeriedeschamps29@orange.fr)



### Maison • 5 personnes • 3 chambres

Ce gîte de 55 m², exposé plein sud, offre une vue verdoyante et paisible sur une vaste campagne avec bois, prairies et ruisseaux. Jardin privatif, terrasse et parking privé.

- salon de jardin • barbecue
- lave-linge • sèche-linge
- lave-vaisselle • micro-ondes
- wifi • TV • kit bébé • cheminée

• Semaine : 300 à 800€  
• Formule court séjour

### LA FORÊT-FOUESNANT

Kerriou (D5)



Ouvert toute l'année

Mme LOC'H

02 98 56 94 28 • 06 80 40 50 18

<https://vu.fr/QWWHk>

[29940.kerriou@gmail.com](mailto:29940.kerriou@gmail.com)



### Maison • 5 personnes • 3 chambres

Idéalement située dans le centre bourg, cette maison de caractère de 60 m² offre un jardin arboré. 2 chambres en rez-de-chaussée. Jardin privé clos, terrasse et parking privé.

- salon de jardin • plancha
- four • lave-linge
- micro-ondes
- wifi • TV

• Semaine : 600 à 700€  
• Location au mois

### LA FORÊT-FOUESNANT

21 rue de l'Ecole (C8)



Ouvert toute l'année

Mme SÉVELLEC

02 98 56 92 00 • 06 32 02 20 96

<https://tinyurl.com/sevellec-mf>

[marie-francoise.sevellec@orange.fr](mailto:marie-francoise.sevellec@orange.fr)



### Maison • 6 pers. • 2 chambres

Cette location a tout pour plaire ! Situation privilégiée avec une crique à 200 m, la longue plage de sable fin à 400 m et offre un spa extérieur. Jardin privatif avec terrasse et parking privé. Lits faits à l'arrivée.

- salon de jardin • barbecue • four
- lave-linge • lave-vaisselle
- micro-ondes • wifi • cheminée

• Semaine : 1400 à 1890€  
• Formule court séjour  
• Location au mois

### LA FORÊT-FOUESNANT

6 route du Petit Manoir (G10)



Ouvert : 01/04 au 01/11

M. LE HIR

06 42 79 37 17

<https://vu.fr/Fboj>

[philipleh@me.com](mailto:philipleh@me.com)



### Maison • 6 pers. • 3 chambres

Située au Vieux Port, la maison "Les Volets Bleus" offre une vue unique sur l'anse de La Forêt et le golf de Cornouaille. Jardin clos privé et terrasse.

- salon de jardin • barbecue
- lave-vaisselle • four
- lave-linge • sèche-linge
- micro-ondes • wifi • TV • kit bébé

• Semaine : 450 à 1200€

### LA FORÊT-FOUESNANT

1 route de Stang Allestrec (C9)



Ouvert toute l'année

LES VOLETS BLEUS

06 20 31 22 82

[www.volets-bleus.com](http://www.volets-bleus.com)

[les.voletsbleus@orange.fr](mailto:les.voletsbleus@orange.fr)



### Maison • 6 personnes • 3 chambres

Situé dans un cadre verdoyant, ce gîte de 120 m² séduit par son calme et sa verdure. Une chambre en rez-de-chaussée. Jardin privatif, terrasse et parking privé.

- salon de jardin • barbecue
- lave-linge • lave-vaisselle
- micro-ondes • four
- TV

• Semaine : 480 à 630€

### LA FORÊT-FOUESNANT

Kergonan (D1)



Ouvert : 01/07 au 30/09

M. PLONÉIS

02 98 56 92 25 • 06 98 67 03 52

<https://tinyurl.com/ploneis-a>

[albert.ploneis@orange.fr](mailto:albert.ploneis@orange.fr)



### Maison • 6 personnes • 3 chambres

Rénovée en 2021, "Ti An Drez" est située à 1,5 km de la plage de Kerleven et à 5 min à pied du bourg de La Forêt-Fouesnant. Lits faits à l'arrivée. Jardin privatif avec terrasse et parking privé.

- salon de jardin • barbecue
- four • lave-linge • sèche-linge
- lave-vaisselle • micro-ondes
- wifi • TV • kit bébé

• Semaine : 500 à 680€  
• Location au mois

### LA FORÊT-FOUESNANT

6 chemin de Parc C'Hoesant (D8)



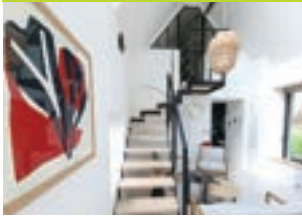
Ouvert toute l'année

TI AN DREZ

06 87 88 05 66

<https://ti-an-drez.jimdosite.com>

[tiandrez29@gmail.com](mailto:tiandrez29@gmail.com)



### Maison • 6 personnes • 3 chambres

Face à la mer, au sein d'un parc arboré de 7 ha, venez découvrir les 10 logements présents sur le domaine. Appartements et cottages, vue mer, jusqu'à 10 personnes. Lits faits à l'arrivée.

- piscine extérieure • hammam • sauna
- salon de jardin • barbecue • lave-linge
- sèche-linge • lave-vaisselle • four • wifi
- micro-ondes • TV • kit bébé • cheminée

- Semaine : 980 à 2660€
- Formule court séjour

**CONCARNEAU**

Stang Bihan



Ouvert toute l'année

Domaine de Stang Bihan

06 70 84 50 26

[www.domainedestangbihan.com](http://www.domainedestangbihan.com)

[contact@domainedestangbihan.com](mailto:contact@domainedestangbihan.com)



### Maison • 7 personnes • 4 chambres

Venez vous reposer dans un gîte de 130 m², situé dans un ancien corps de ferme où d'autres gîtes de 2 à 6 personnes vous accueillent. Jardin privé, terrasse et parking privé.

- salon de jardin • barbecue
- lave-linge • lave-vaisselle
- micro-ondes
- wifi • TV

- Semaine : 400 à 800€
- Formule court séjour

### LA FORÊT-FOUESNANT

Lanjulien Izella (B6)



Ouvert toute l'année

M. TOLLEC

02 98 56 98 65 • 06 80 07 07 85

[www.lanjulien-izella.com](http://www.lanjulien-izella.com)

[contactgites@lanjulien-izella.com](mailto:contactgites@lanjulien-izella.com)



### Maison • 8 personnes • 3 chambres

Très belle villa à 700 m de la plage, dans un endroit bucolique avec piscine chauffée, spa, salle de sport, billard, baby foot, table de ping-pong... Idéale pour des vacances en famille et entre amis.

- salon de jardin • barbecue
- lave-linge • sèche-linge
- lave-vaisselle • micro-ondes
- wifi • TV • kit bébé

- Semaine : 1000 à 3700€
- Formule court séjour
- Location au mois

### LA FORÊT-FOUESNANT

41 route de la Plage (F10)



Ouvert toute l'année

LA VILLA KERLEVEN

06 82 36 30 42

<https://vu.fr/BPJlr>

[alen29@hotmail.fr](mailto:alen29@hotmail.fr)



### Maison • 9 personnes • 5 chambres

Maison individuelle dans un petit lotissement idéalement située à 100 m de la plage de Kerleven. 1 chambre en rez-de-chaussée. Jardin privatif, terrasse, garage et parking privé.

- salon de jardin • barbecue
- four • lave-linge • sèche-linge
- lave-vaisselle • micro-ondes
- wifi • TV • kit bébé

- Semaine : 800 à 1500€

### LA FORÊT-FOUESNANT

6 hameau de Kroas Kerleven (E10)



Ouvert toute l'année

Mme LARC'HANT

06 64 25 26 72

<https://vu.fr/larchant>

[aurely@live.fr](mailto:aurely@live.fr)



### Maison • 9 pers. • 4 chambres

Location confortable et paisible offrant un bel espace de vie. Une terrasse et un grand jardin privatif complètent cet ensemble qui dispose d'un parking privé. La proximité de la mer et des sentiers de randonnées agrémenteront votre séjour. 4 salles d'eau. 1 chambre en rez-de-chaussée.

- salon de jardin • barbecue • four
- sèche-linge • lave-linge • lave-vaisselle
- micro-ondes • wifi • TV • kit bébé

- Semaine : 800€/4 pers.  
1200€/6 pers.  
1500€/9 pers.

### LA FORÊT-FOUESNANT

36 route de Menez Haie (C10)



Ouvert toute l'année

M. LE NAY

06 80 72 09 44

<https://vu.fr/lenay>

[robert.lenay@laposte.net](mailto:robert.lenay@laposte.net)

**Domaine de Valou**  
Location de vacances  
La Forêt-Fouesnant  
5 personnes  
2 chambres  
06 36 96 86 58

*Location de vacances  
6 personnes*

Cette location a tout pour plaire !

Une situation privilégiée :  
crique à 200 m,  
longue plage de sable fin à 400 m  
et offre un **spa extérieur**.








*Contact*  
Monsieur Le Hir  
06 42 79 37 17  
[philiphir@me.com](mailto:philiphir@me.com)



BRETAGNE

Dégustation gratuite



Ouvert tous les jours

Démonstration de la fabrication du kouign-amann

Venez découvrir nos biscuits fabriqués artisanalement dans la plus grande tradition.

**Un sachet de 6 galettes OFFERT\***



Coupon à présenter en magasin

*\*Offre valable une seule fois par foyer jusqu'au 31/12/2024. Non cumulable*



34 88430 949842

114 avenue de Fouesnant - 29950 Bénodet

Tél : 02 98 57 26 20

[www.biscuiteriedebenodet.com](http://www.biscuiteriedebenodet.com)

Suivez-nous sur



# Informations utiles

Atelier Municipal .....	D4
Bois de Kerampennec.....	D8
Cairn de Kerleven .....	G11
Cale Neuve.....	D8
Capitainerie.....	D10
Centre nautique.....	D10
Cimetière.....	C8
École privée N.D. Izel Vor .....	C8
École publique Encre Marine ..	C8
Eglise N.D. Izel Vor .....	D8
Embarcadère .....	D10
Espace Menez Plenn .....	D7
Espace Paradis .....	C9
Gendarmerie (juillet/août).....	D10
Golf de Cornouaille .....	D9
Jardin de la Cale .....	C9
Jardin de Noë .....	C8
Jardin Izel Vor .....	D8
La Poste .....	C8
Le Nautille .....	C8
Mairie .....	D8
Office de tourisme .....	D8
Pharmacie .....	C8
Plage de Kerleven .....	E11
Pôle enfance .....	C8
Poste de secours (juil./août) ..	E11
Quai .....	C10
Salle de Kroas Prenn .....	C8
Stade Robert Gléonec .....	F7
Stèle de Loc Amand.....	E7
Théâtre de verdure .....	D8

# Lieux dits et noms de rues

11 Novembre 1918 (place).....	C8
19 Mars 1962 (place) .....	D8
8 Mai 1945 (place) .....	C8
Ateliers (rue).....	D10
Baie (impasse) .....	D8
Baie (place) .....	D8
Banalou .....	D3
Beg Aël .....	C6
Beg an Aer .....	C11
Beg an Aer (route) .....	C10
Beg Menez.....	G8
Beg Menez (rue).....	G8
Beg Squellec.....	G9
Bruyères (impasse) .....	D5
Cale (corniche) .....	C9
Cale Sud (rue) .....	D10
Camélias (place) .....	D5
Caric .....	F4
Cerisiers (allée) .....	B10
Cerisiers (place) .....	C8
Cerisiers (rue) .....	B8
Chapel Guiler .....	D3
Charles de Gaulle (rue).....	C8
Chef du Bois .....	E8
Chênes (allée).....	C10
Clos de La Plage (Villas).....	E10
Coat Beuz (route).....	C7
Coat Beuz Uhel.....	C5
Coat Beuz Izel .....	C6
Coat Pin Kerriou .....	D5
Coat Quintou.....	E5
Commerces (quai) .....	D10
Cranic (rue).....	D8
Creac'h an Ale (chemin).....	G8
Creac'h an Ale (impasse).....	G8
Creac'h an Du .....	G3
Croissant Bihan .....	J4
Croissant Gall .....	J4
Croissant Lanjulien .....	B7
Cyprès (rue) .....	D5
Demoiselles (allées) .....	C8
Digue (avenue) .....	B10
École (rue).....	C8
Eglise (place) .....	C8
Eglise (rue).....	C8
Etang (venelle) .....	B10
Feunteun-Poullennou .....	C8
Fouesnant (route) .....	C8
Fontaine Lopic (rue) .....	C8
Garage (rue) .....	C8
Garen Seac'h (route) .....	C8
Garrec Zu (impasse) .....	D11
Golf (lotissement) .....	D8
Goueled al Lenn (impasse).....	F10
Goueled al Lenn (rd-pt) .....	F10
Gouerou (hameau) .....	E9
Gouerou (impasse).....	E9
Grande Halte (la).....	D5
Grande Halte (lotissement) .....	D5
Grande Halte (Z.A.).....	D4
Gueotec (hameau) .....	G8

Guern.....	F9
Guernalay .....	E1
Haie (la).....	B10
Haie (hameau) .....	B10
Haie (route).....	C9
Hauts de Guern (hameau) .....	G9
Hauts de Guern (impasse) .....	G9
Hauts de Kerambriec.....	G8
Hent Avaloù (hameau) .....	C9
Hent Kerrouant .....	G10
Hent Kervefrom .....	F10
Hent Kroaz Lanjulien .....	F10
Hent Park ar Leur .....	E7
Hent Poul Stang .....	E7
Hent Tremor.....	B6
Hortensias (impasse) .....	B9
Iles (lotissement) .....	E10
llof Skoën .....	D10
Izel Vor (rue) .....	C8
Karn Forst .....	D7
Karn Veilh .....	G8
Ker Heol.....	C10
Ker Izella .....	I5
Ker Kignez.....	C8
Keraliot .....	F9
Kerambarber (chemin) .....	C9
Kerambarber (hameau) .....	C9
Kerambarber (impasse) .....	C9
Kerambarber (route) .....	C9
Kerambarz.....	E2
Kerambr .....	D4
Kerambraz (impasse).....	C8
Kerambriec (chemin) .....	G8
Kerampennec (hameau) .....	D8
Kerampennec Uhel(hameau) ..	D8
Kerampicard.....	F7
Kerandeon Vihan.....	C7
Kerandeon Vras .....	B7
Kerandraon.....	D2
Kerandreau.....	F6
Keranterec .....	G10
Keranteurner.....	F3
Kerdaniou.....	G10
Kerdaniou (chemin).....	G9
Kerdaniou (route).....	G9
Kerdiles .....	C4
Kerfilipod .....	F8
Kerfilipod (route).....	F8
Kerfloc'h .....	C4
Kergaben .....	H5
Kergonan .....	D1
Kergroez .....	I3
Kerhantel .....	A7
Kerhuel .....	F2
Keringard.....	B5
Keringard (hameau).....	B5
Keringard Nevez.....	B5
Kerist .....	C11
Kerist (route).....	C11
Kerleven .....	E10
Kerleven (plage) .....	E11
Kerleven (route) .....	E9
Kermalo .....	I3
Kermarquer (hameau) .....	E9
Kermoal .....	E5
Kermoor.....	C11
Kerolland .....	D4
Kerolland Vihan.....	D4
Keroran .....	H4
Keroran Vihan.....	H4
Kerosa .....	F6
Kerriou.....	C5
Kerrouant .....	G9
Kerrouant (hameau).....	G9
Kersioual .....	F9
Kersioual (clos).....	E10
Kerstrad .....	I3
Kerstrad (route) .....	F6
Kertauban .....	F5
Kertouez .....	F10
Kertouez Uhel (hameau).....	G10
Kertouez Izel (hameau) .....	F10
Kervenven .....	H4
Kervigueon.....	C3
Kervigueon Vihan.....	C3
Kervraou .....	E3
Kerzinaou .....	H4
Kroaz Avaloù.....	F6
Kroaz Avaloù (rue) .....	G8
Kroaz Avaloù (hameau).....	F6
Kroas Kerleven (hameau) .....	E10
Kroas Kerleven (rond-pt) .....	E10
Kroas Prenn (hameau) .....	C8
Kroas Prenn (rue).....	C8
Lae Lochou .....	D2
Lanjulien .....	B6
Lanjulien Izella.....	B6
Lauriers (allées).....	D5
Loc Amand .....	E7
Loc Amand (hameau) .....	D7
Loc Amand (impasse).....	E7
Loc Amand (route) .....	E8
Lochou .....	D2

Maël (hameau) .....	F7
Maël Berrou (impasse).....	B8
Menez Berrou (rue) .....	B8
Menez Bonidou Izel (hameau) ..	C8
Menez Bonidou Uhel (ham.) ..	B7
Menez Bonidou (chemin).....	B8
Menez Bonidou (rue) .....	B8
Menez Haie (route) .....	C9
Menez Moor (rue) .....	E10
Menez Plenn .....	D7
Menez Plenn (rue) .....	D7
Menez Plenn Bihan.....	D7
Menez Plenn Uhel.....	D6
Menez Poullennou .....	C7
Menez Rost.....	I3
Menez Roz Vihan.....	D2
Mer (impasse).....	E10
Mer (rue).....	E10
Mesmeur (le).....	D9
Mesmeur (allée) .....	D8
Mimosas (allée) .....	C10
Montagne du Roi.....	C6
Moulin Chef du Bois .....	H7
Moulin de Creac'h an Du .....	G3
Moulin du Prieuré .....	H8
Neuve (rue) .....	D8
Nigolou .....	C2
Paradis (hameau).....	C9
Parc Bras (impasse).....	C8
Parc C'hoessant (chemin).....	D8
Park Barradoz .....	C9
Park Foenn .....	F6
Park Louarn .....	D1
Park Mar .....	C6
Park Sentinelle .....	D6
Park Stang .....	D5
Penfoulic (allée) .....	B11
Pen Hoat .....	J3
Peniti .....	D8
Peniti (impasse) .....	D8
Peniti (rond-point) .....	D8
Penn ar Ster.....	C7
Penn ar Ster (chemin).....	C7
Penn ar Ster (rue) .....	D8
Per-Jakez Hélias (rue) .....	B8
Petit Manoir (le) .....	G10
Petit Manoir (route).....	G10
Petit Rospiec (chemin) .....	A9
Petite Haie (allée) .....	B10
Plage (route).....	F10
Pointe (hameau) .....	D11
Pommiers (allées) .....	B10
Pont An liz .....	G5
Pont C'huen .....	J4
Pontalec (rue) .....	F8
Ponterec .....	B9
Ponterec (route).....	B9
Ponterec Nevez (allée) .....	B8
Pors an Trez .....	D11
Port-La-Forêt .....	D10
Port-La-Forêt (résidence) .....	E10
Port-La-Forêt (rond-point) .....	E10
Port-La-Forêt (rue) .....	E10
Port-La-Forêt (Z.A.Portuaire).....	E10
Port-La-Forêt Village (lot.).....	E10
Poulljigou (chemin) .....	C9
Poulljigou (impasse) .....	C9
Poulljigou (route).....	C9
Poull an Dreau .....	F6
Poull Dour (impasse) .....	G8
Poulmengu .....	H4
Prad ar Sant (route) .....	B9
Prad Lann .....	E4
Prat Land Nevez .....	D4
Prieuré de Loc Amand (le) .....	E7
Quimper (route) .....	E5
Raker (route) .....	B7
Rouziac Vern .....	E2
Roz Meur (allée) .....	C10
Sables (impasse) .....	F10
Saint-Laurent .....	G11
Saint-Laurent (route).....	G11
Skoën (rue) .....	C10
Stade (route) .....	F7
Stang (le).....	D6
Stang Allestrec (hameau) .....	C9
Stang Allestrec (route) .....	C9
Stang Couliou.....	D2
Stang Guyader.....	H5
Stang Kreiz (chemin) .....	C9
Stang Mor (hameau) .....	C9
Stankenned .....	C8
Stivell (le) .....	G6
Tachen Langolen (impasse) .....	B9
Tachen Langolen (route) .....	B9
Tremore .....	B5
Tremore Vihan .....	B4
Tristan (hameau) .....	C8
Ty Glas (route) .....	C9
Vieux Port (le) .....	C10
Vieux Port (rue) .....	C9
Ville Neuve (la) .....	I4
Vouden (le).....	E6





- ### Légende
- Office de tourisme (D8)
  - Cidrier (B9)
  - Viviers (C10, C11)
  - Eglise (C8)/chapelle (D8)
  - Mégalithe (C8, D8)
  - Sentier côtier - GR34
  - Parcours d'interprétation
  - Vélodrome - V5
  - Point de vue
  - Aire de pique-nique
  - Aire de jeux
  - Module parcours sportif (D8, D9)
  - Boulodrome (C9)
  - Stade (C8, F7)
  - Cimetière (C8)
  - Défibrillateur
  - Toilettes
  - Distributeur de billets (C8, D10)
  - Parking
  - Accès Wifi gratuit (C8, D8, E11)
  - Aire d'accueil pour camping-car (C8)
  - Hôtel Aux Cerisiers (C8)
  - Hôtel Manoir du Stang (E6)
  - Camping de Kerleven (E10)
  - Camping de Pontérec (A9)
  - Camping du Manoir de Penn Ar Ster (D8)
  - Camping Keranterec (G10)
  - Camping Kersioual (E10)
  - Camping Les Falaises (F10)
  - Camping Les Saules (F10)
  - Camping Saint Laurent (G11)
  - Arrêts de car - ligne 43 toute l'année (D5, F6)
  - Arrêts de car - ligne 48 vacances été

vers voie express  
 Concarneau, 9 km  
 Lorient, 56 km

Concarneau, 6 km  
 par la route côtière





# Plan détaillé du centre et des ports



Visitez une fabrique artisanale de Crêpes et Gâteaux bretons

# Biscuiterie François Garrec

Vous pourrez voir la fabrication des pâtes, des gâteaux et petites galettes, la cuisson dans les fours ou encore la fabrication des crêpes.

**FABRIQUE  
ET BOUTIQUE  
À BÉNODET**

Entre Fouesnant et Bénodet,  
9 route de Kergaouen  
29950 Bénodet



**Visite gratuite - Vente directe**

Horaires Bénodet

D'Avril à Septembre : ouvert du lundi au samedi de 9h à 19h, le dimanche de 10h à 18h30.  
D'Octobre à Mars : ouvert du lundi au samedi de 9h à 19h.



**BOUTIQUE  
À LA FORÊT FOUESNANT**  
Place de la Baie



Tél. 02 98 57 17 17 - [www.biscuiterie-garrec.fr](http://www.biscuiterie-garrec.fr)