

La Forêt-Fouesnant

OFFICE DE TOURISME

votre partenaire pour une meilleure communication



FICHES PRATIQUES

20
24



- Diagnostic Site Internet
- Google Fiche établissement
- Canva
- Meta Business Suite



L'office de tourisme propose à ses **PARTENAIRES** des accompagnements afin de mettre en valeur leur établissement.



Les accompagnements sont **GRATUITS**.



Afin de continuer sa démarche d'accompagnement, l'office de tourisme met à disposition des **FICHES PRATIQUES** afin d'aider à valoriser sa structure.



L'équipe de l'office de tourisme reste à votre disposition pour toutes **QUESTIONS** concernant la mise en application de ces fiches pratiques.

Fiche d'établissement Google

Google

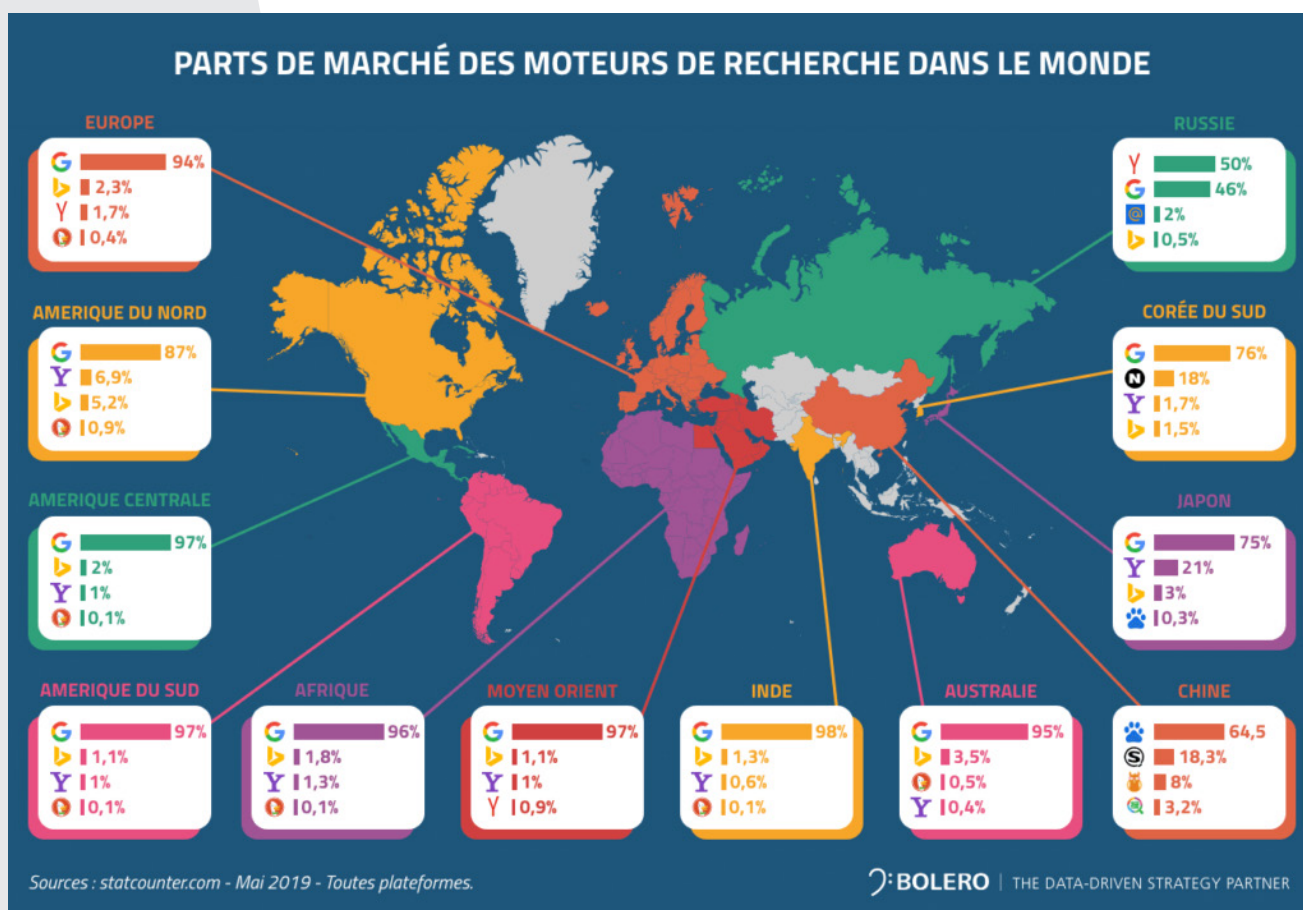


Société américaine fondée en 1998 par Larry Page et Sergey Brin.

Son but ?

“D'organiser l'information à l'échelle mondiale et de la rendre universellement accessible et utile”.

Présence et utilisation dans le monde ?



<https://www.opinionact.com/ressources/seo-content-marketing/parts-de-marche-des-moteurs-de-recherche-dans-le-monde>

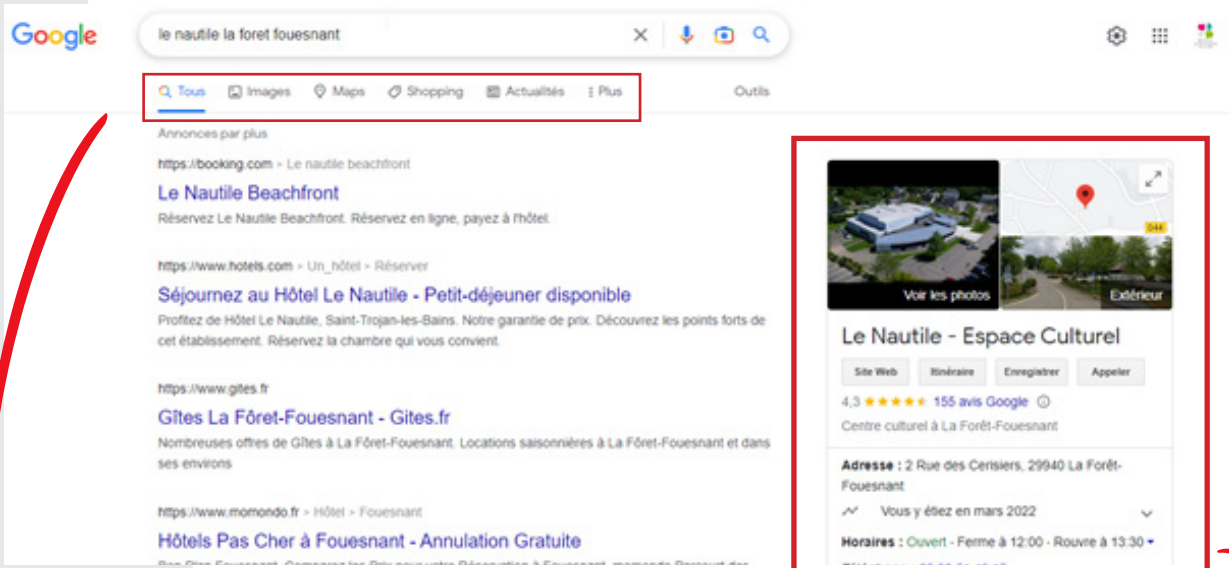
Principaux moteurs de recherche utilisés en Europe :

- Google : 94%
- Bing : 2,3%
- Yahoo! : 1,7%
- Qwant : 0,4%

Prendre ses repères dans Google

Le moteur de recherche :

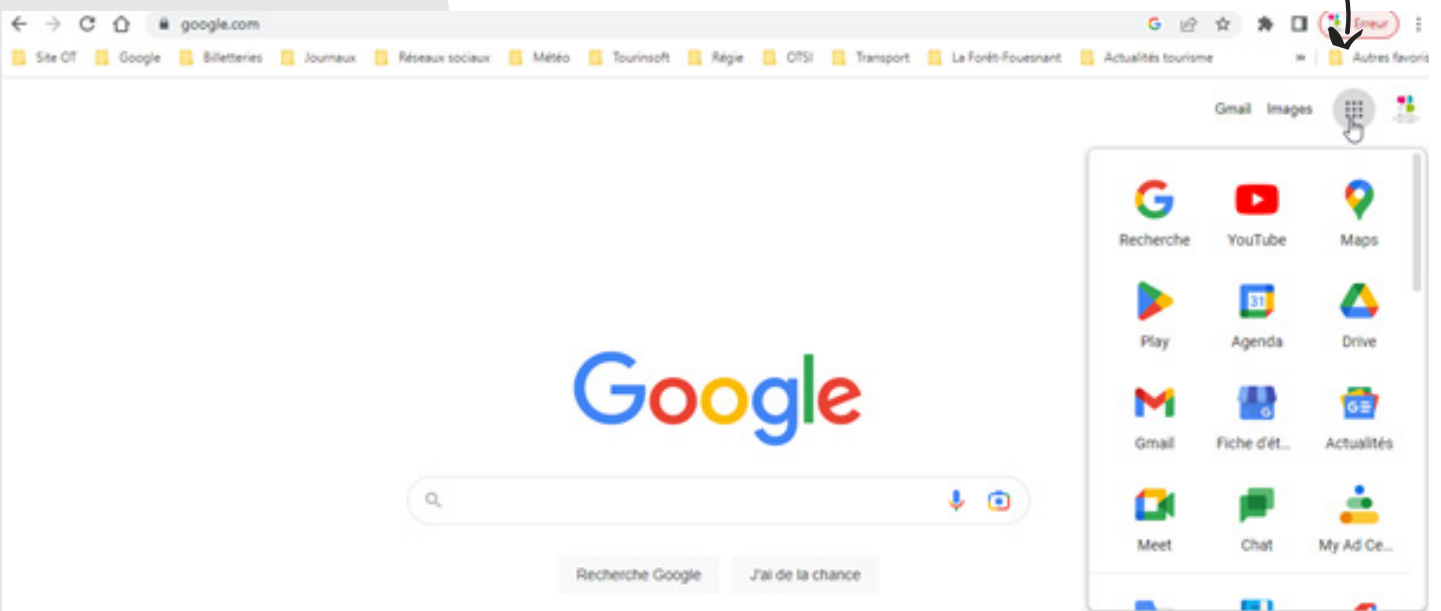
Réaliser une recherche : nom de l'établissement + ville



Le rectangle sur la droite correspond à une activité référencée dans l'application "Fiche d'établissement"

Les différents onglets Google : ciblage de la recherche

Nombreuses applications : accessibles en cliquant sur l'icône avec les 9 points.



L'application a changé plusieurs fois de nom :

“Google adresses” --> “Google Business” --> “**Fiche d'établissement**”

--> référence gratuitement de manière géolocalisée les entreprises

--> service gratuit de Google

--> carte très souvent installée sur les téléphones/tablettes/ordinateurs

Les critères :

<https://support.google.com/business/answer/3038177>

Éligibilité et propriété de l'établissement

Établissements éligibles

Seules les entreprises qui sont en contact direct avec leurs clients aux horaires d'ouverture indiqués peuvent bénéficier d'une fiche d'établissement sur Google.

Il existe quelques exceptions :

- Les distributeurs automatiques de billets, les bornes de location de films et les points de dépôt de courrier express sont autorisés. Si vous ajoutez des établissements de ce type, vous devez indiquer vos coordonnées afin que les clients puissent vous contacter s'ils ont besoin d'aide.
- Les établissements saisonniers (comme une patinoire ouverte seulement durant les mois d'hiver) sont acceptés, à condition d'avoir mis en place une signalétique permanente sur place.
- Les services de livraison de nourriture à domicile sont autorisés dans certaines conditions. Pour en savoir plus, consultez la page [Marques de produits alimentaires en ligne](#).

Entreprises non éligibles

Vous n'êtes pas autorisé à créer un profil d'établissement pour :

- les biens immobiliers en vente ou en location, tels que des maisons de vacances, des maisons témoins ou des appartements vacants. Toutefois, les agences qui gèrent les locations ou les ventes peuvent demander une validation ;
- un service, un cours ou une réunion dispensés de façon continue dans un établissement qui ne vous appartient pas ou que vous n'êtes pas habilité à représenter ;
- les agents ou sociétés de génération de prospects.

Revendication de votre Fiche d'établissement

Recherche de votre établissement.

Cliquer sur
"Vous êtes le propriétaire
de cet établissement ?"

Google le nautile la foret fousnant

Environ 9 100 résultats (0,44 secondes)

Le Nautile - La Forêt-Fousnant
www.foret-fousnant.org/nautile/ ✓
Bienvenue sur le site du NAUTILE, Centre Culturel La Forêt-Fousnant. Théâtre "La femme est le meilleur ami de l'homme" ...
Vous avez consulté cette page de nombreuses fois. Date de la dernière visite : 24/02/17

La Forêt Fousnant - Le programme du Nautile est sorti !!
www.foret-fousnant-tourisme.com/?titre=le-programme-du-nautile-est-id... ✓
Votre page n'est pas adaptée aux appareils mobiles.
Le programme du Nautile est sorti !! le-nautile.jpg. Venez vite retirer le programme du centre culturel Le Nautile de La Forêt-Fousnant à l'Office de tourisme ou ...

La Forêt Fousnant - Programme du Nautile
www.foret-fousnant-tourisme.com/?mode=animations-spectacles&id=3763 ✓
Votre page n'est pas adaptée aux appareils mobiles.
Le Nautile, 2 rue des Cerisiers. Du Mercredi 1 Février 2017 au Vendredi 30 Juin 2017. Le programme du centre culturel est disponible à l'Office de tourisme.

La Forêt Fousnant - Le Nautile, Espace Culturel de La Baie
www.foret-fousnant-tourisme.com/?titre=le-nautile-espace-culturel-de-la-... ✓
Votre page n'est pas adaptée aux appareils mobiles.
Le Nautile, Espace Culturel de La Baie. Vente de billetteries de spectacles. Ouvert du mardi au samedi de 9h00 à 12h00 et de 13h30 à 17h00. Accès WiFi gratuit ...

La Forêt Fousnant - Loisirs culturels - Le Nautile - La Forêt Fousnant
www.foret-fousnant-tourisme.com/?mode=loisirs-culturels&id_menu_id... ✓
Votre page n'est pas adaptée aux appareils mobiles.
Le Nautile est la salle de spectacles de La Forêt Fousnant.

LE NAUTILE billets et réservations de places à LA FORET FOUSNANT
https://www.spectacles.carteofr.fr/salles/la-foret-fousnant-le-nautile/ ✓
Découvrez la sélection de billets pour LE NAUTILE et choisissez les salles qui répondent à vos attentes. Profitez de spectacles à prix malins.
dim. 5 mars CECILE CORBEL "LA LANTERNE MAGIQUE"
sam. 25 mars LA FEMME EST LE MEILLEUR AMI

Le Nautile ★
5,0 ★★★★★ 2 avis de Google
Centre culturel à La Forêt-Fousnant, France
Adresse : 2 Rue des Cerisiers, 29940 La Forêt-Fousnant
Horaires : Ouvert aujourd'hui - 09:30-12:00, 13:30-17:00

Suggérez une modification - Vous êtes le propriétaire de cet établissement ?

dim. 5 mars	CECILE CORBEL
sam. 25 mars	La femme est le meilleur ami de l'homme 21:00
ven. 2 juin	PANQUE AU PLAZZA

Voir d'autres éléments (plus de 2)

Avis
2 avis de Google

Se connecter à votre compte
ou créer un compte Google

Tout Google avec un seul compte

Connectez-vous pour accéder à Google My Business.

Julie Barre

Mot de passe

Connexion

Besoin d'aide ?

Se connecter avec un autre compte

Cocher "je suis autorisé à gérer ..."
puis cliquer sur "continuer"

Confirmer qu'il s'agit de l'établissement souhaité

Vous devez valider ces informations afin de gérer cet établissement sur Google.

Le Nautile
2 Rue des Cerisiers
29940 La Forêt-Fousnant
02 98 51 43 15

Je suis autorisé à gérer cet établissement et j'accepte les Conditions d'utilisation.

Si vous poursuivez, une page Google+ sera créée pour cet établissement.

Précédent Continuer

Cliquer ensuite sur
"valider ultérieurement"
afin de renseigner la fiche avant.

Valider votre établissement

Comment souhaitez-vous recevoir votre code de validation ? En savoir plus

Maintenant, par téléphone
+33 2 98 51 43 15 Appel

Maintenant, par e-mail
info@foret-fousnant.org E-mail

Par courrier postal, à l'adresse
2 Rue des Cerisiers
29940 La Forêt-Fousnant
France Courrier postal

Valider ultérieurement

Validation de votre Fiche d'établissement

Quand vous aurez renseigné au maximum votre fiche d'établissement, il faudra valider la page.

Google offre parfois le choix dans le procédé de validation:

- par mail
- par téléphone
- par courrier

Attention : privilégier le mail ou le téléphone car le délais peut être long par courrier.

Dans tous les cas, un code vous sera communiqué.

A réception de ce code :

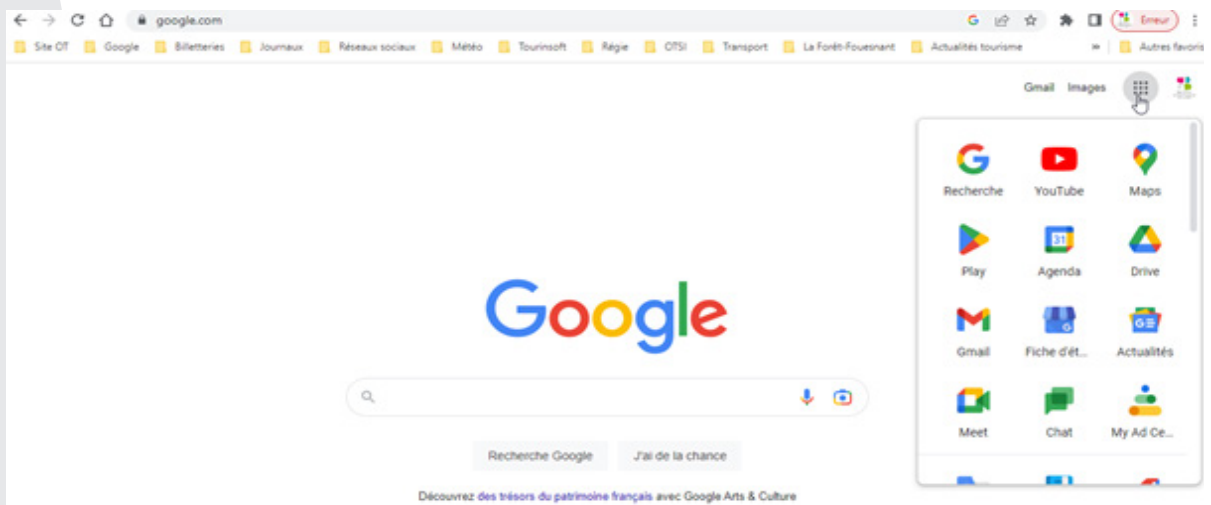
- Se rendre sur www.business.google.com

Entrer votre adresse mail et votre mot de passe puis cliquer sur connexion.

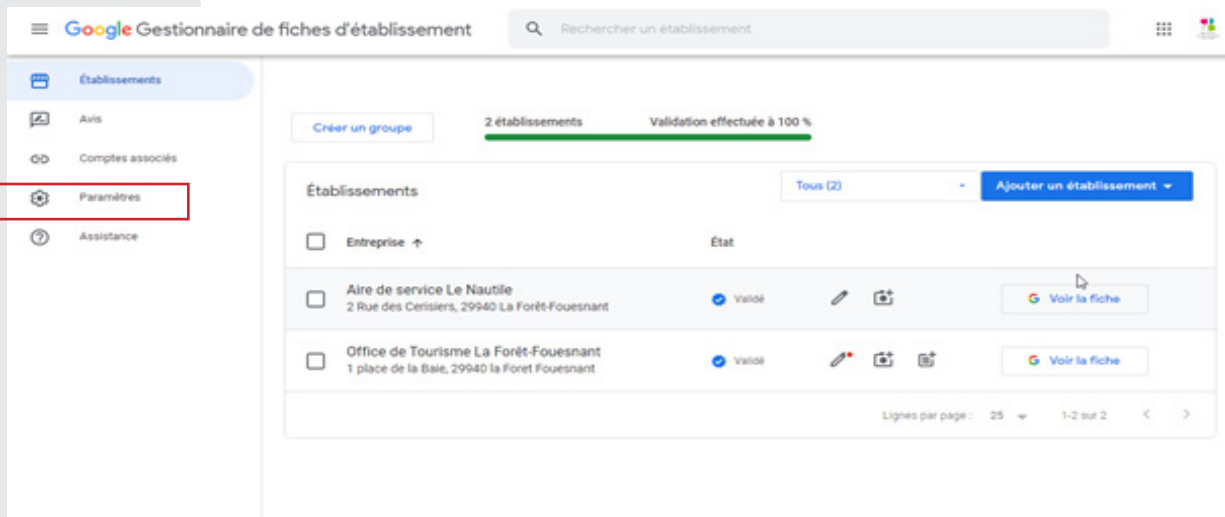
- Entrer le code dans le champ approprié

Mise à jour de votre Fiche d'établissement

Vous avez déjà revendiqué votre fiche d'établissement. Cliquer sur "Fiche d'établissement"

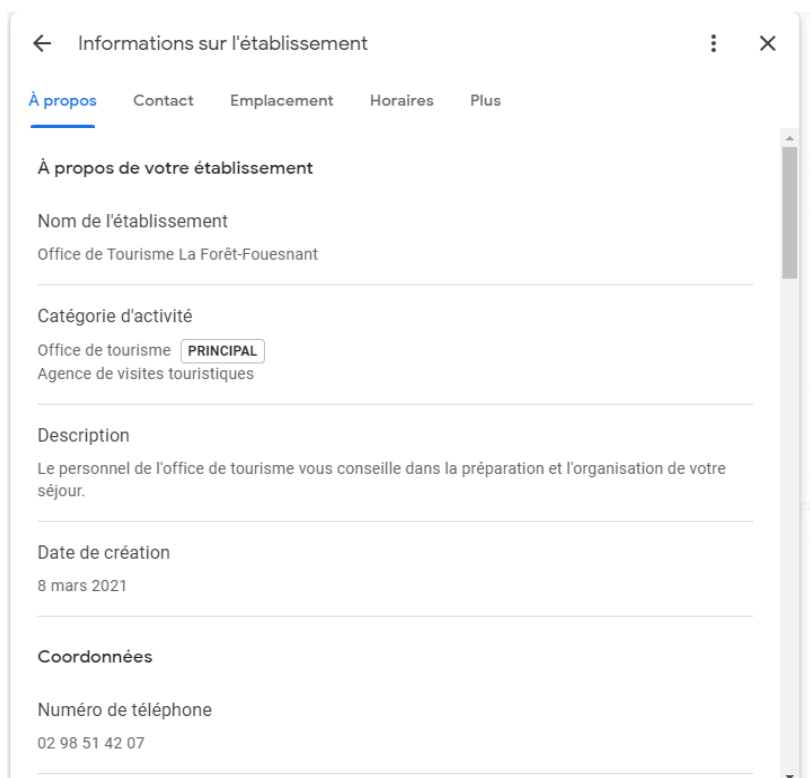


Il est possible de gérer plusieurs établissements.



Renseigner un maximum de champs et valider

Paramétrer les notifications



The screenshot shows a Google My Business profile for 'office de tourisme la forêt-fouesnant'. At the top, there is a search bar with the text 'office de tourisme la forêt-fouesnant' and a search icon. Below the search bar, there is a banner with the text 'Trouvez Les Moins Chers Sur Le Comparateur De Vacances En Mobilhome. MobilHome Express, Le comparateur de prix des campings'. The main profile section is titled 'Votre établissement sur Google' and shows a profile picture, a verified badge, and '4 992 vues ce mois-ci'. Below this, there are two rows of action buttons: 'Éditer la fiche', 'Voir les avis', 'Messages', 'Ajouter photo', 'Performances', 'Faire de la pub' in the first row; and 'Éditer produits', 'Éditer services', 'Réservations', 'Questions', 'Ajouter actu', 'Demander d...' in the second row. Below the buttons, there are three main sections: 'Avis avec 5 étoile(s)' with a subtext 'Bravo ! Pensez à remercier l'utilisateur.' and a 5-star rating; 'Complétez votre fiche' with a subtext 'Avec une fiche détaillée, vos 1250 vues mensuelles sont autant d'opportunités'; and 'Config. réservations' with a subtext 'Permettez la réservation de rendez-vous et de cours depuis votre fiche'. A fourth section is partially visible on the right, labeled 'Ac' and 'Dis Go'. At the bottom, there is a note: 'Seuls les administrateurs de cette fiche peuvent voir ces informations'.

Les avis --> solliciter vos clients (mailing, lien dans votre signature mail, lien sur votre site Internet...)

--> répondre aux avis (négatifs et positifs)

Les actus

Possibilité de mettre en valeur des produits, des événements, des infos...

Performance :

Les statistiques de votre fiche établissement.

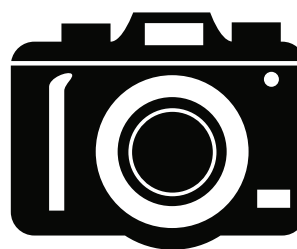
NB : le positionnement des établissements dans le résultat d'une recherche Google varie selon plusieurs critères :

- la géolocalisation du demandeur
- la qualité et le nombre d'informations renseignés sur le web concernant l'établissement
- le nombre d'avis (tripadvisor, google, booking)

...



Actualiser
vos horaires d'ouverture



Ajouter de
nouvelles photos



Répondre aux avis
(négatifs et positifs)



- Optionnel -

Ajouter des posts :
* événement
* produit
* info...