



# Office de tourisme

La Forêt-Fouesnant

## Un peu d'histoire

- 1949 Création de l'Office de Tourisme, statut associatif
- avril 2000 Changement de statut en EPIC (Etablissement Public à Caractère Industriel et Commercial)
- sept. 2012 La Forêt-Fouesnant : obtention du label Station classée de Tourisme
- oct. 2017 Maintient de la compétence tourisme au niveau municipal
- mai 2019 Renouvellement de la marque Qualité Tourisme
- mars 2021 Classement en catégorie I

## L'équipe

Hélène  
LE GUERN  
**PRÉSIDENTE**

**COMITÉ DIRECTEUR /  
GROUPE QUALITÉ DE  
DESTINATION**

Françoise  
CHAPALAIN  
**DIRECTRICE**

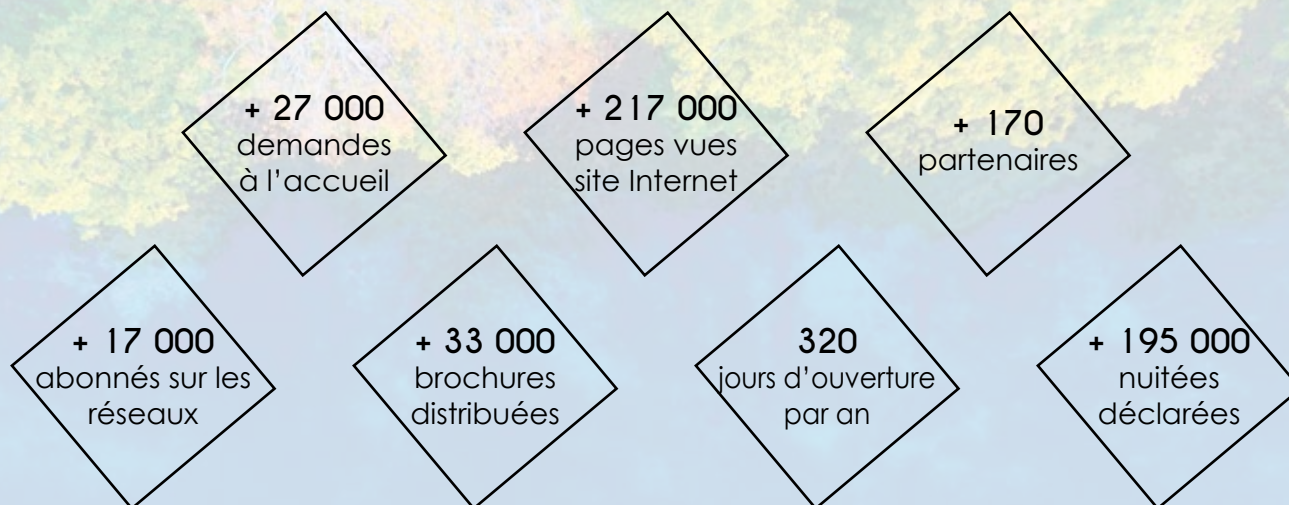
Julie  
BARRE  
**CONSEILLÈRE EN SÉJOUR**

Emmanuelle  
DONIO  
**RÉFÉRENT QUALITÉ**

Enora  
LE GUILLOU  
**CONSEILLÈRE EN SÉJOUR**

Saisonnier  
**CHARGÉ D'ACCUEIL**

## Les chiffres clés



## Le partenariat

### Les éditions

- Votre activité dans notre guide découverte
- Une large diffusion du guide en France et à l'étranger
- Votre documentation à disposition au sein de notre espace accueil

### Le Web

- Présentation détaillée de votre activité sur notre site Internet
- Partage de vos publications sur nos réseaux sociaux
- Recensement de votre activité dans la base de données régionale Tourinsoft

### Les services +

- Organisation gratuite d'ateliers d'aide à la communication (sur demande)
- Commercialisation de votre billetterie
- Conception gratuite d'encarts publicitaires
- Mise à disposition de notre médiathèque

## Les participations

### ▪ Participation à l'année

Le tarif des participations varie selon la catégorie d'hébergement : campings, hôtels, locations de vacances & maisons d'hôtes.

### ▪ Participation en cours d'année

La participation en cours d'année s'applique dès que le guide est paru (courant janvier). Elle s'élève à 60% du tarif de la participation à l'année.

### ATTENTION

Possibilité de s'inscrire une seule fois entre deux appels à participation.

*Office de tourisme*

1 place de la Baie  
29 940 La Forêt-Fouesnant  
accueil@foret-fouesnant-tourisme.com  
02 98 51 42 07

## Les tarifs

<i>Locations de vacances</i>	<p>95,00€ = participation de base pour 2 personnes</p> <p>+ par personne supplémentaire = 6,50€</p>
------------------------------	---

<i>Maisons d'hôtes</i>	<p>95,00€ = participation de base pour 1 chambre</p> <p>+ par chambre supplémentaire = 13,20€</p>
------------------------	---

<i>Hôtels</i>	<p>87,00€ = participation de base</p> <p>+ par chambre = 6,50€ / NC 7,70€ / * 8,70€ / ** 9,70€ / *** 11,20€ / ****</p>
---------------	--

<i>Campings</i>	<p>140,00€ = participation de base</p> <p>+ par emplacement = 0,80€ / NC, * 1,00€ / ** 1,20€ / *** 1,40€ / ****</p>
-----------------	---

### ▪ Participation à l'année

Le tarif des participations varie selon la catégorie d'hébergement :

- campings
- hôtels
- locations de vacances
- maisons d'hôtes

### ▪ Participation en cours d'année

La participation en cours d'année s'applique dès que le guide est paru (courant janvier). Elle s'élève à 60% du tarif de la participation à l'année.

#### ATTENTION

Possibilité de s'inscrire une seule fois entre deux appels à participation.

*Office de tourisme*

1 place de la Baie  
29 940 La Forêt-Fouesnant  
accueil@foret-fouesnant-tourisme.com  
02 98 51 42 07

*Bulletin de participation 2021*



*Office de tourisme*  
**La Forêt-Fouesnant**

1 place de la Baie  
29 940 La Forêt-Fouesnant  
accueil@foret-fouesnant-tourisme.com  
02 98 51 42 07



Je souhaite devenir partenaire de l'office de tourisme de La Forêt-Fouesnant :

Établissement : .....

Nom : ..... Prénom : .....

Adresse : .....

Téléphone : ..... Portable : .....

Site Internet : .....

Mail : .....

Tarifs

..... €

Fait à : .....

Le : ...../...../.....

Signature :

**Dans le cadre du règlement général de la protection des données (RGPD)** Les informations personnelles recueillies dans ce formulaire sont nécessaires et destinées au service de gestion des partenaires de l'office de tourisme de La Forêt-Fouesnant. Vous disposez des droits sur les données vous concernant que vous pouvez exercer auprès du délégué à la protection des données de la collectivité, en adressant une demande par écrit accompagnée d'un justificatif d'identité à l'adresse suivante : protection.donnees@cdg29.bzh. Pour connaître vos droits et les modalités pour les exercer, veuillez consulter le point 8. notice d'information, présent dans les Conditions Particulières de Vente.