



# ACCOMPAGNEMENTS

20  
26



- Les accompagnements sont proposés **gratuitement** aux partenaires 2026 et sont payants pour les professionnels non partenaires : Google Fiche Établissement : 15 € ; Canva, diagnostic de site internet, Méta Business Suite : 30 €.
- Ils ont lieu **au Nautile** - 2 rue des Cerisiers, La Forêt-Fouesnant.
- Chaque participant doit venir avec son ordinateur portable.
- Les **inscriptions** sont obligatoires par mail (confirmation envoyée).
- Des **accompagnements individuels** peuvent être proposés en cas d'indisponibilité.

**NEW!**

## TOURISME & HANDICAP



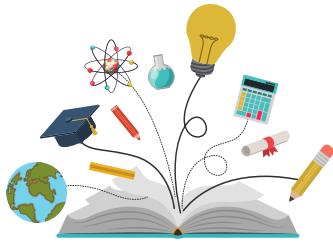
OPTIMISEZ VOTRE ÉTABLISSEMENT POUR TOUS  
LES PUBLICS AVEC UN APPUI PERSONNALISÉ

*Cet accompagnement s'adresse à tous les professionnels qui  
souhaitent se lancer dans la démarche.*

Évaluatrices : Julie Barre & Emmanuelle Donio de l'office de tourisme  
de La-Forêt-Fouesnant

## META BUSINESS SUITE

Lundi 19 janvier de 14h00 à 16h30



### GAGNER DU TEMPS EN UTILISANT CET OUTIL GRATUIT POUR GÉRER LES RÉSEAUX SOCIAUX

*Cet accompagnement s'adresse à tous les professionnels qui possèdent une page Facebook et/ou un compte Instagram.*

Formatrice : Emmanuelle Donio de l'office de tourisme de La-Forêt-Fouesnant

## DIAGNOSTIC DE SITES INTERNET

Lundi 26 janvier de 14h00 à 16h30



### CERNER LES POINTS POSITIFS ET NÉGATIFS DE SON SITE INTERNET.

*Cet accompagnement s'adresse aux professionnels qui possèdent un site Internet personnalisé et modifiable.*

Formatrice : Julie Barre de l'office de tourisme de La-Forêt-Fouesnant

## CANVA

Lundi 02 février de 14h00 à 16h30



### GAGNER EN VISIBILITÉ EN CRÉANT DES VISUELS ATTRACTIFS POUR TOUS LES SUPPORTS\*

*\*carte de visite, flyer, post réseaux sociaux, support de présentation de réunion, bilan...*

*Cet accompagnement s'adresse aux professionnels qui souhaitent prendre en main la plateforme Canva.*

Formatrice : Enora Le Guillou de l'office de tourisme de La-Forêt-Fouesnant

## GOOGLE FICHE ÉTABLISSEMENT

Lundi 09 février de 14h00 à 15h00



### AMÉLIORER SA VISIBILITÉ WEB EN DONNANT UNE INFORMATION À JOUR DE SON ÉTABLISSEMENT

*Cet accompagnement s'adresse aux professionnels qui n'ont pas revendiqué ou créé leur fiche établissement sur Google.*

*Certaines catégories d'entreprise ne sont pas acceptées par Google, se renseigner auprès de l'office de tourisme.*

Formatrice : Julie Barre de l'office de tourisme de La Forêt-Fouesnant

*Office de tourisme La Forêt-Fouesnant*

1 place de la Baie - 29 940 La Forêt-Fouesnant

02 98 51 42 07 - [accueil@foret-fouesnant-tourisme.com](mailto:accueil@foret-fouesnant-tourisme.com)